

ЛЕБЕДЬ

Размер в см: 31,5*27

Размер в крестиках: 172*147

19 цветов, 4 блэнда



Анастасия Неворова

Лебедь







Автор дизайна Анастасия Неворова
По иллюстрации неизвестного художника

Ключ к схеме (мулине DMC)

Крест (в 2 нити)



| Символ | Номер | Символ | Номер | Символ | Номер |
|---|---------|---|---------|---|---------|
|  | 310 |  | 317 |  | 318 |
|  | 349 |  | 414 |  | 415 |
|  | 720 |  | 746 |  | 762 |
|  | 844 |  | 920 |  | 3853 |
|  | 5200 |  | ECRUT |  | 318+415 |
|  | 762+415 |  | 746+762 | | |

Полукрест (в 2 нити)*


| Символ | Номер |
|---|---------|
|  | 597 |
|  | 827 |
|  | 3808 |
|  | 3809 |
|  | 3810 |
|  | 597+827 |

*полукрест вышивается по направлению верхнего стежка креста

Бэкстич (в 1 нить)

| Символ | Номер |
|---|-------|
|  | 310 |
|  | 5200 |

Бэкстич (в 2 нити)

| Символ | Номер |
|---|-------|
|  | 310 |

Размер канвы (без учета припусков)

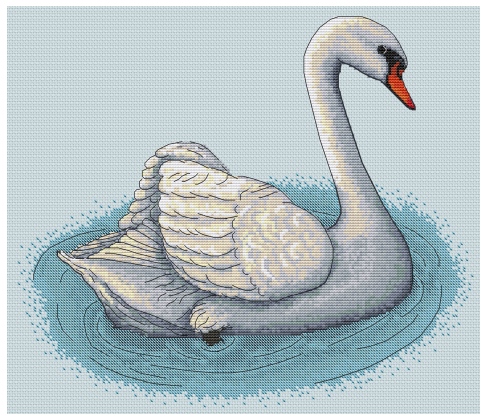
| Каунт канвы | Размер см | Рекомендуемые цвета |
|-------------------------------------|-------------|------------------------------------|
| 14 (27) | 31,2 x 26,7 | бежевый, темно- синий, голубой лед |
| 16 (32) | 27,3 x 23,3 | |
| 18 (36) | 24,3x 20,7 | |
| Рекомендованная канва 16 каунт (32) | | |

Расход мулине (для канвы № 14)*

| DMC | Длина (м) | Кол-во мотков | DMC | Длина (м) | Кол-во мотков |
|-----|-----------|---------------|-------|-----------|---------------|
| 310 | 2.7 | 1 | 827 | 7.5 | 1 |
| 317 | 0,6 | 1 | 844 | 0,2 | 1 |
| 318 | 3,8 | 1 | 920 | 0,1 | 1 |
| 349 | 0,1 | 1 | 3808 | 1,2 | 1 |
| 414 | 1,4 | 1 | 3809 | 1.9 | 1 |
| 415 | 8,3 | 2 | 3810 | 4 | 1 |
| 597 | 8.6 | 2 | 3853 | 0,1 | 1 |
| 720 | 0,1 | 1 | 5200 | 3,4 | 1 |
| 746 | 5,1 | 1 | ECRUT | 2.7 | 1 |
| 762 | 13.3 | 2 | | | |

* Расчет расхода мулине дается с учетом 30% запаса

Варианты дизайна на разной основе



Светло- голубая
Соответствует мулине 3756

Темно- синяя



Бледно жемчужно- серая
Соответствует мулине 3072

Инструкция по выполнению использованных видов стежков

| | Символ | Как шить | Особенности |
|--------------|--------|----------|--|
| Полный крест | | | Верхний стежок у всех крестиков обязательно должен лежать в одном направлении. На канве № 14-18 выполняется, как правило, в 2 нити. На канве № 11 – в 3-4 нити. |
| Бэкстич | | | Бэкстич (шов «назад иголку») вышивается в то количество нитей, которое указано в ключе. Для ровного плавного бэкстича рекомендуется взять острую и тонкую бисерную иглу и при выполнении стежка немного захватывать предыдущий стежок, чтобы избежать разрыва линии. |
| Бленд | | | Бленд – это смешанный оттенок. Используется при выполнении креста и/или полукреста. Для выполнения бленда нужно взять по одной нити двух цветов (см. ключ), заправить их вместе в иголку и шить в две нити. |
| Полукрест | | | Полукрест выполняется по направлению нижнего/верхнего стежка крестика. На канве № 14-16 выполняется в 2 нити, на канве № 18 – в одну нить. |
| ¾ креста | | | Состоит из полукреста и ¼ креста. Направление должно точно соответствовать схеме и не зависит от направления верхнего стежка крестика. Выполняется в такое же количество нитей, как и полный крест. |

*Буду рада увидеть Ваши отшивы!!
Ровных и красивых крестиков!*

