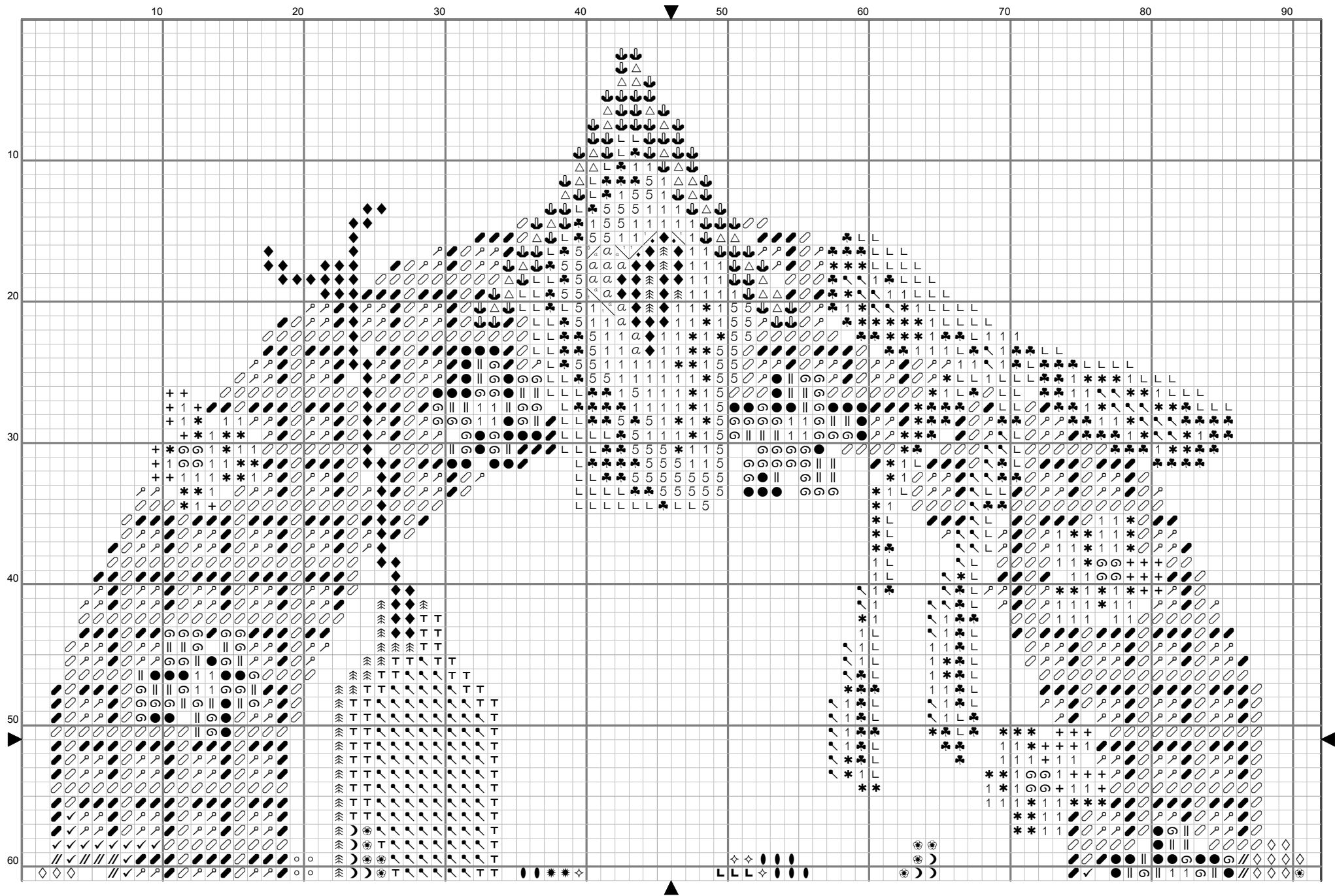
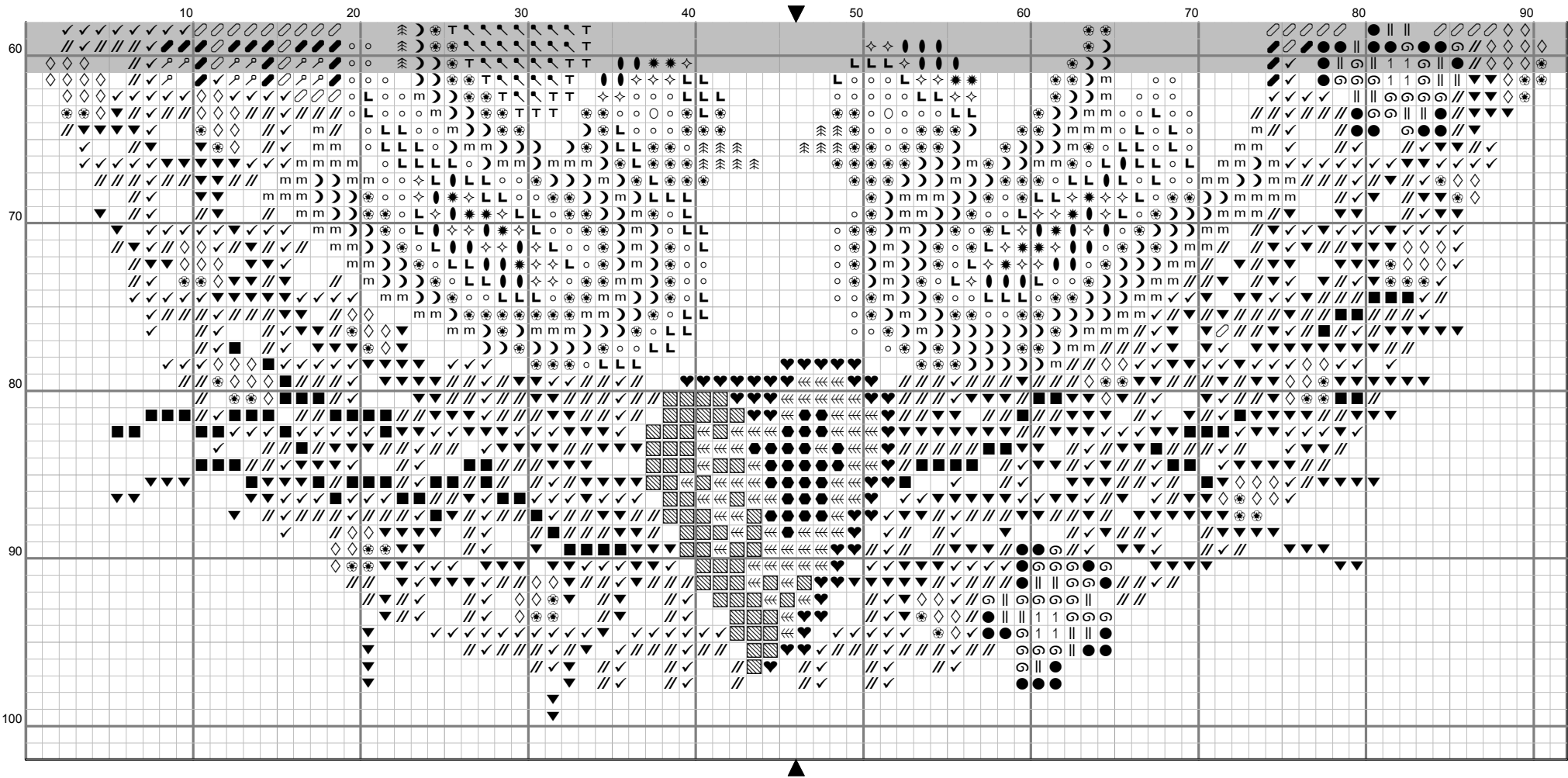


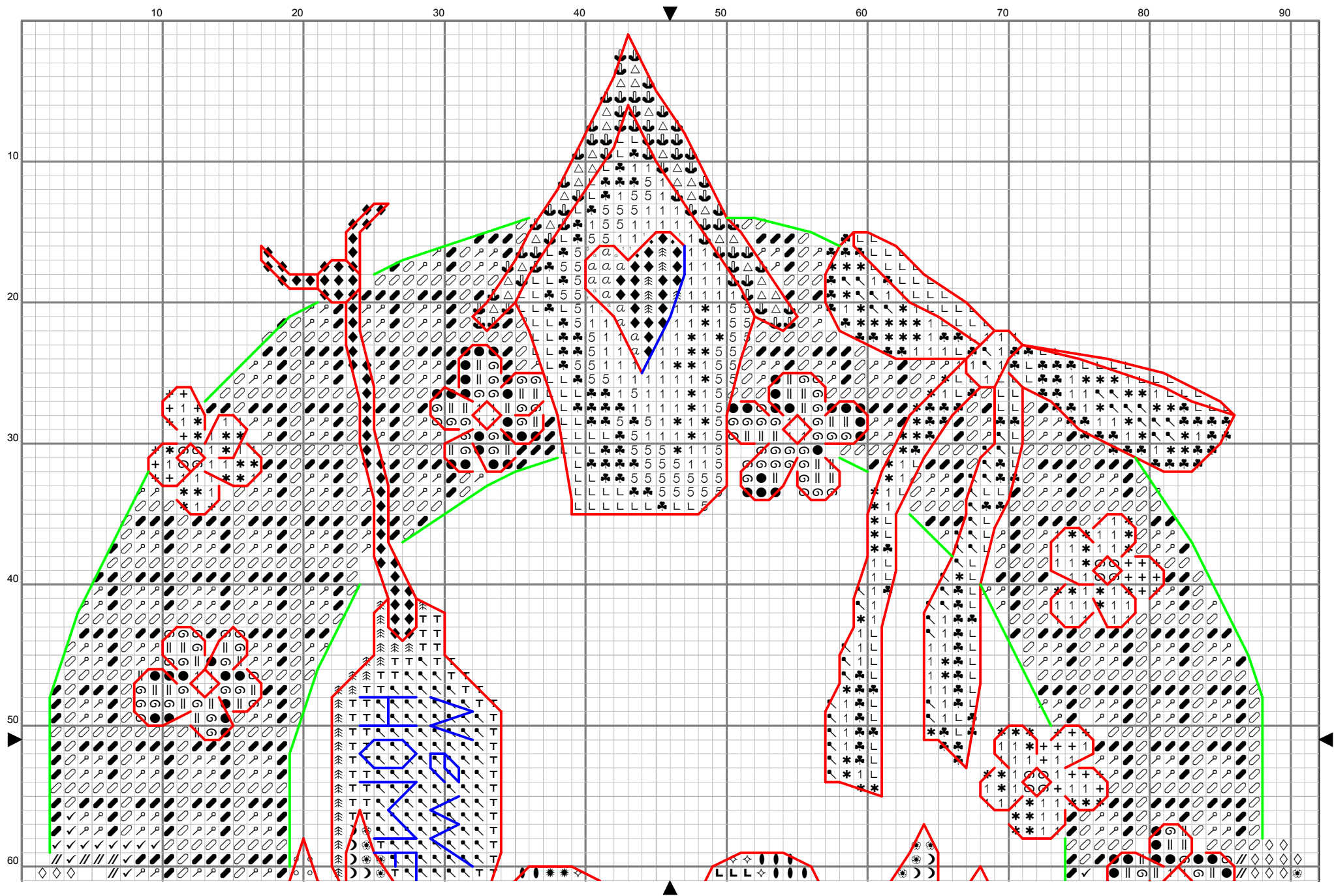


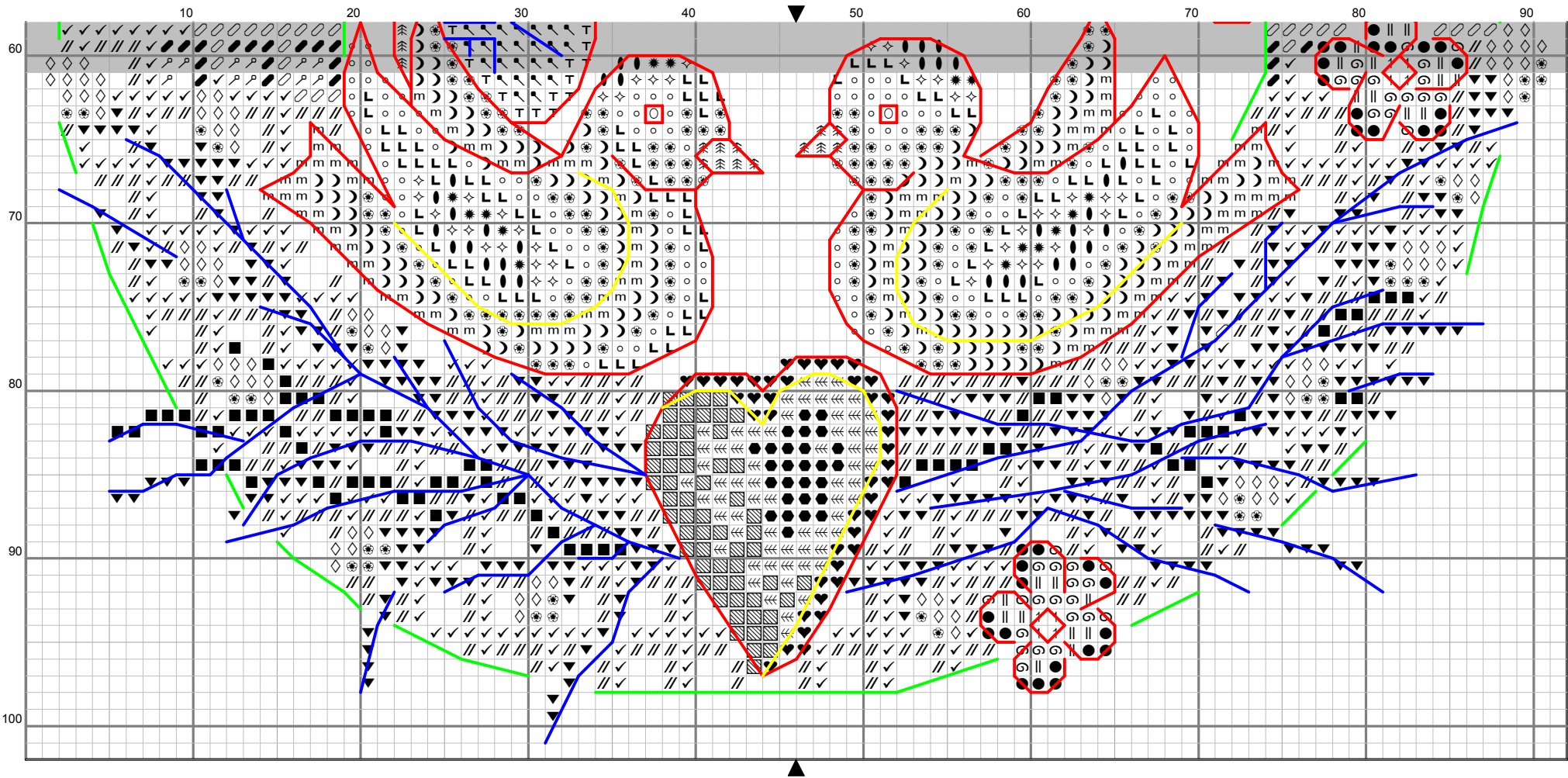
Светлана Лобаньева

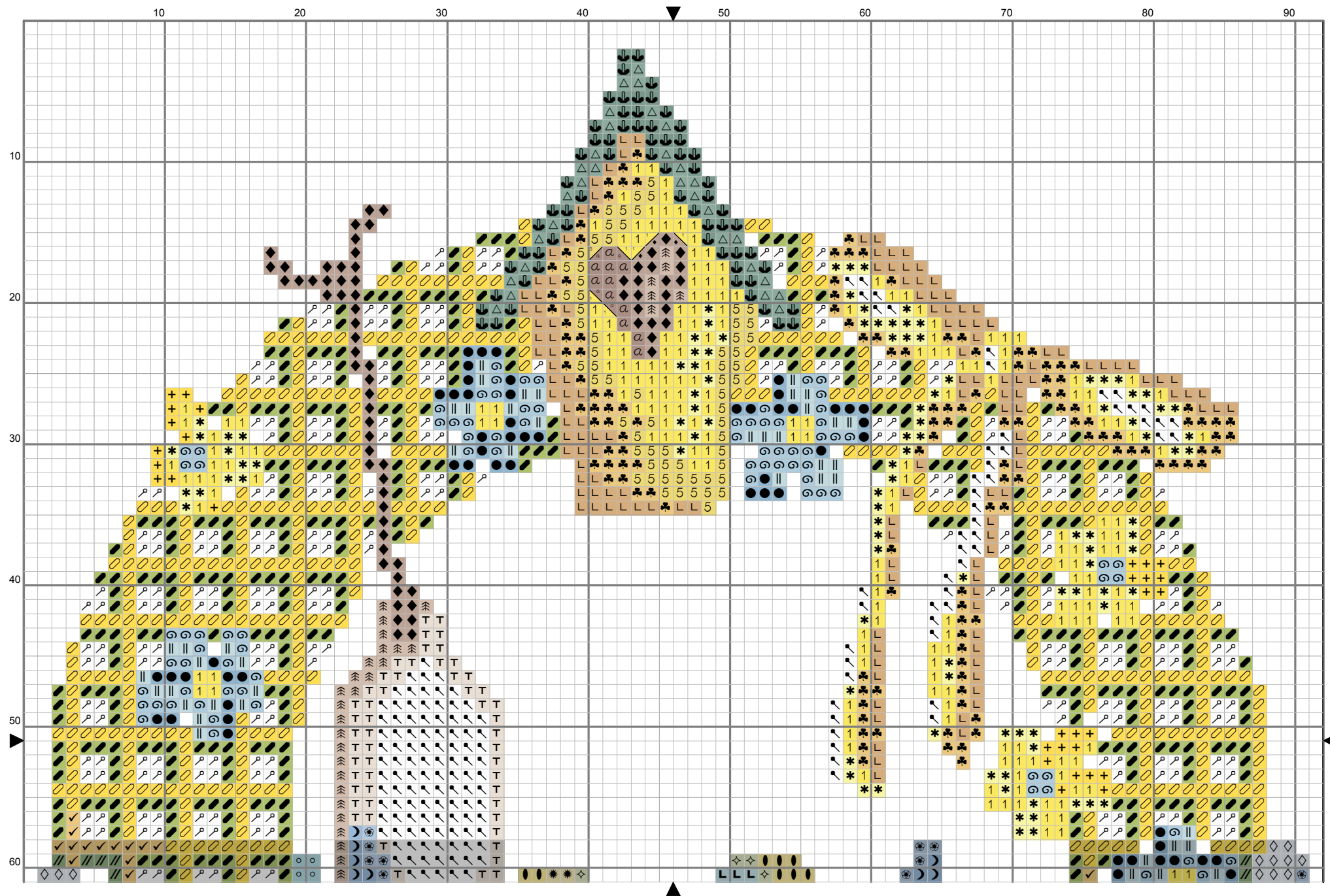


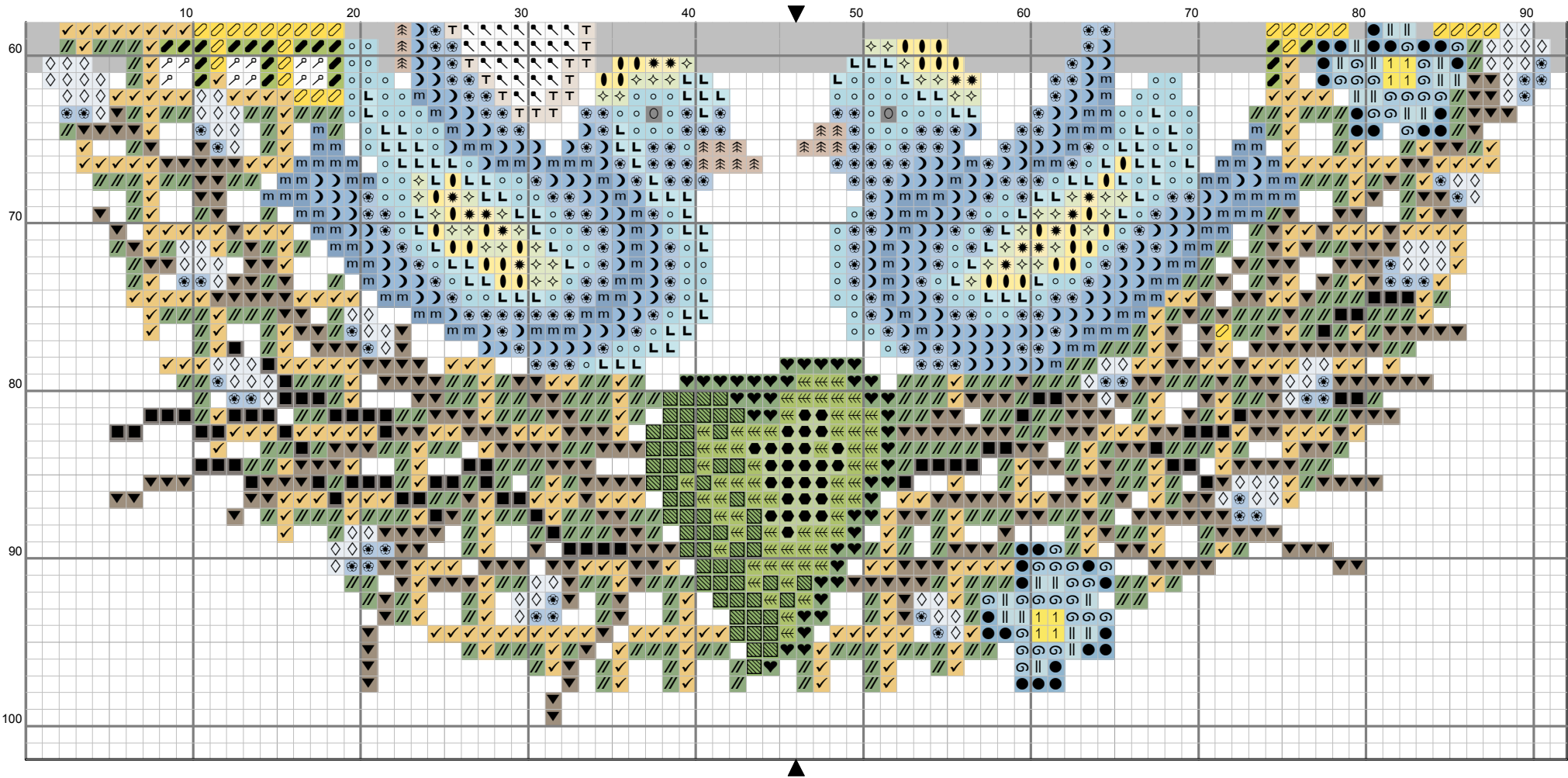


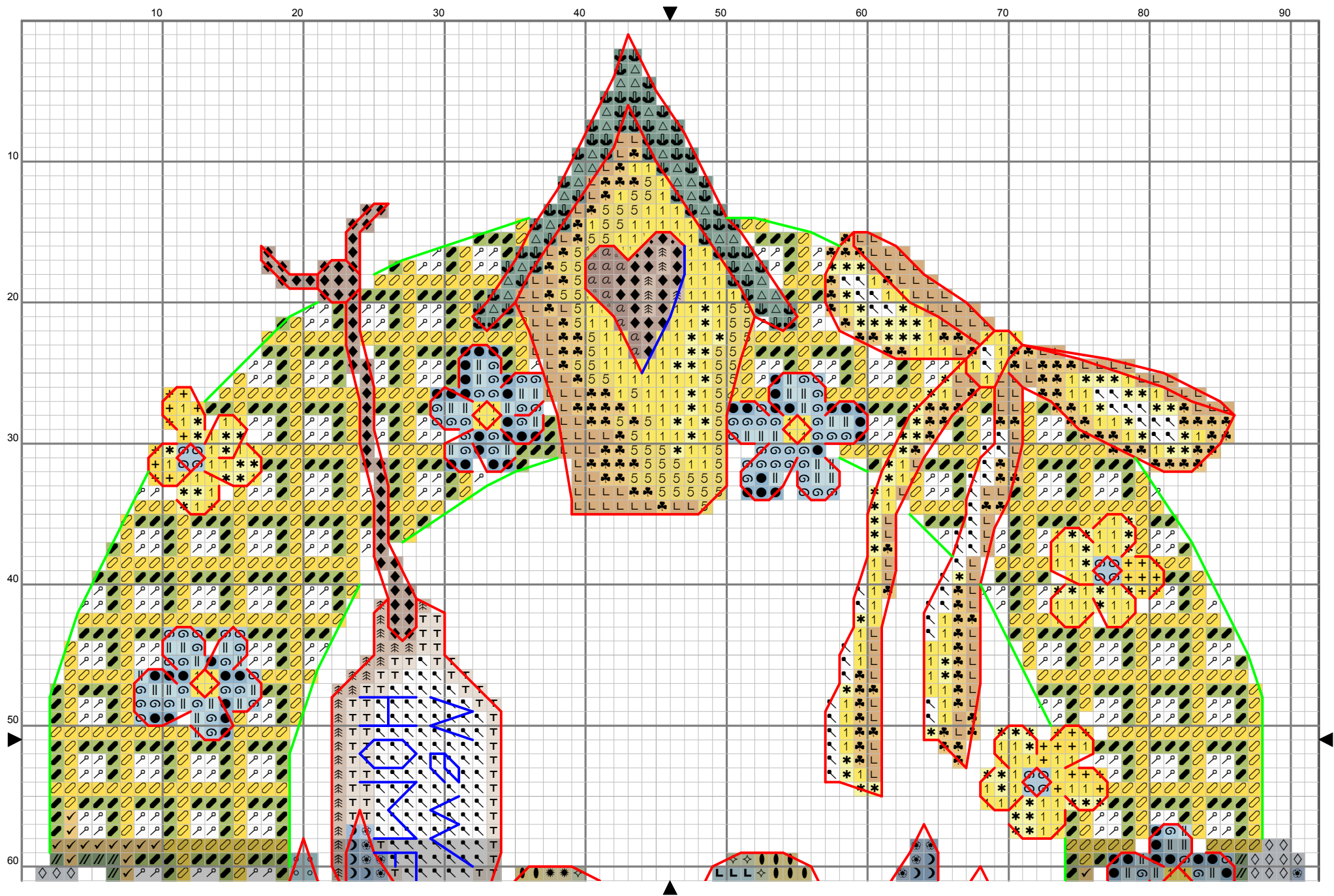




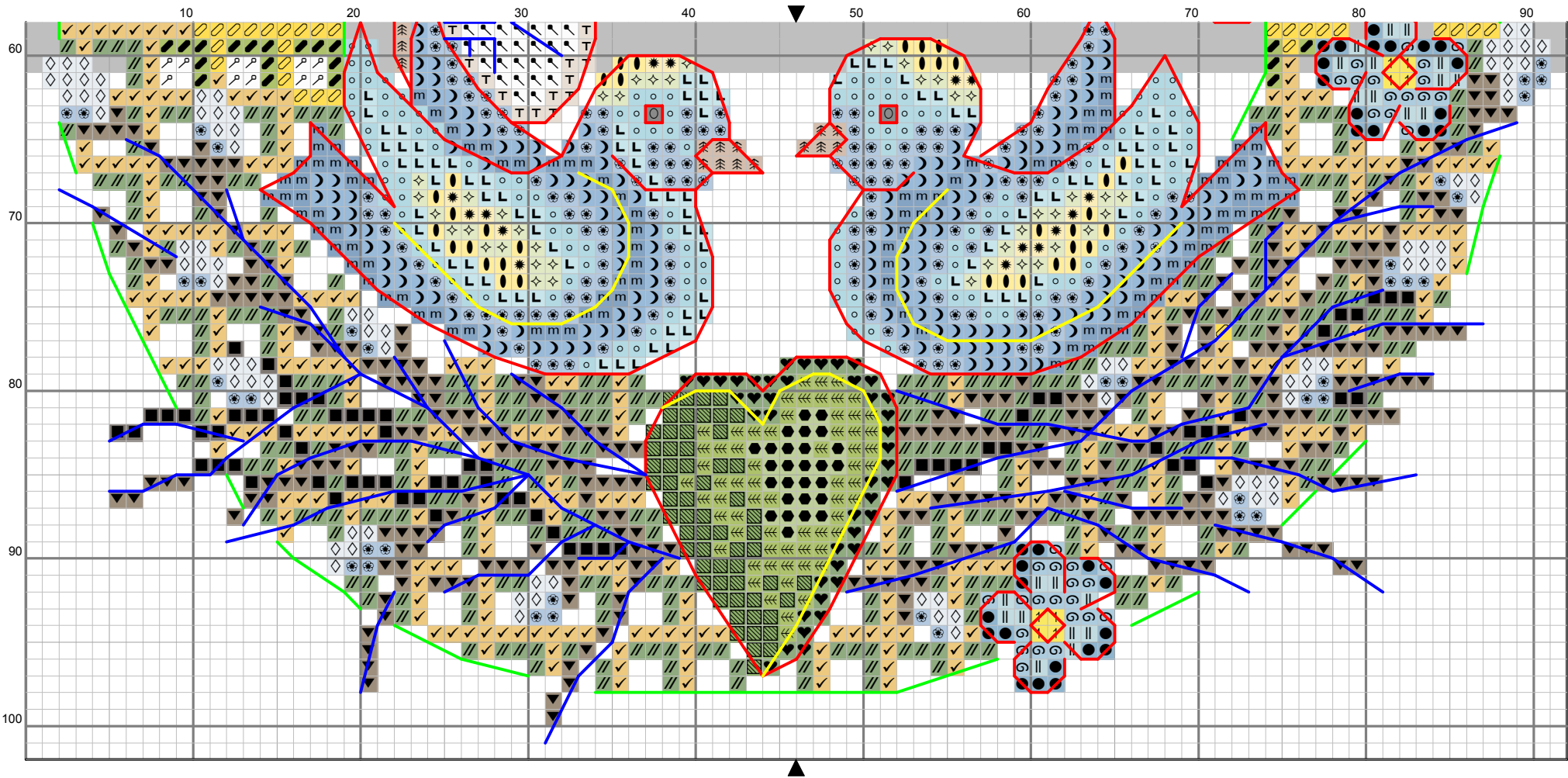








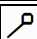










# Схема для вышивки «Новый дом»

## Ключ к схеме (мулине DMC)

Крест (в 2 нити)					
цвет+символ	номер	цвет+символ	номер	цвет+символ	номер
	БЛАНС	 1	307		310
 m	334	 *	445	 ▼	611
 0	727	 L	729	 L	747
 *	800	 ●	813	 6	827
	828	 α	840	 ◆	841
 ≡	842	 ▨	906	 ≡	907
 +	973	 ♥	988	 ■	3021
 *	3078	 ●	3348	 ☾	3755
 ◇	3756	 ○	3761	 ↓	3815
 △	3816	 ♣	3821	 T	3866
 5	3821+307	 ✧	727+747		

Полукрест (в 2 нити)					
цвет+символ	номер	цвет+символ	номер	цвет+символ	номер
 P	БЛАНС	 ●	907	 0	973
 //	988	 ✓	3821		

Бэж					
символ	кол-во нитей	номер	символ	кол-во нитей	номер
	1	310		2	3021
	2	3816		1	БЛАНС

## Схема для вышивки «Новый дом»

Расход мулине (для канвы №14)*					
DMC	Длина (м)	Кол-во мотков	DMC	Длина (м)	Кол-во мотков
307	1,4	1	906	0,3	1
310	1,7	1	907	2,1	1
334	0,6	1	973	2,6	1
445	0,5	1	988	1,9	1
611	1,7	1	3021	1,5	1
727	0,3	1	3078	0,1	1
729	0,8	1	3348	0,1	1
747	0,6	1	3755	0,9	1
800	1,1	1	3756	0,3	1
813	0,4	1	3761	0,7	1
827	0,6	1	3815	0,4	1
828	0,3	1	3816	0,9	1
840	0,1	1	3821	2,4	1
841	0,5	1	3866	0,3	1
842	0,2	1	BLANC	2,4	1

\*Расчет расхода мулине дается с учетом 30% запаса.

Размер канвы (без учета припусков)		
Каунт канвы	Размер (см)	Рекомендуемые цвета
14 (27)*	16,5 x 18,5	Холодный лед, мятный
16 (32)	14 x 16	
18 (36)	12,5 x 14	

\*рекомендуемый каунт канвы.

Схема разработана по иллюстрации Таты Кононовой

Светлана Лобаньева