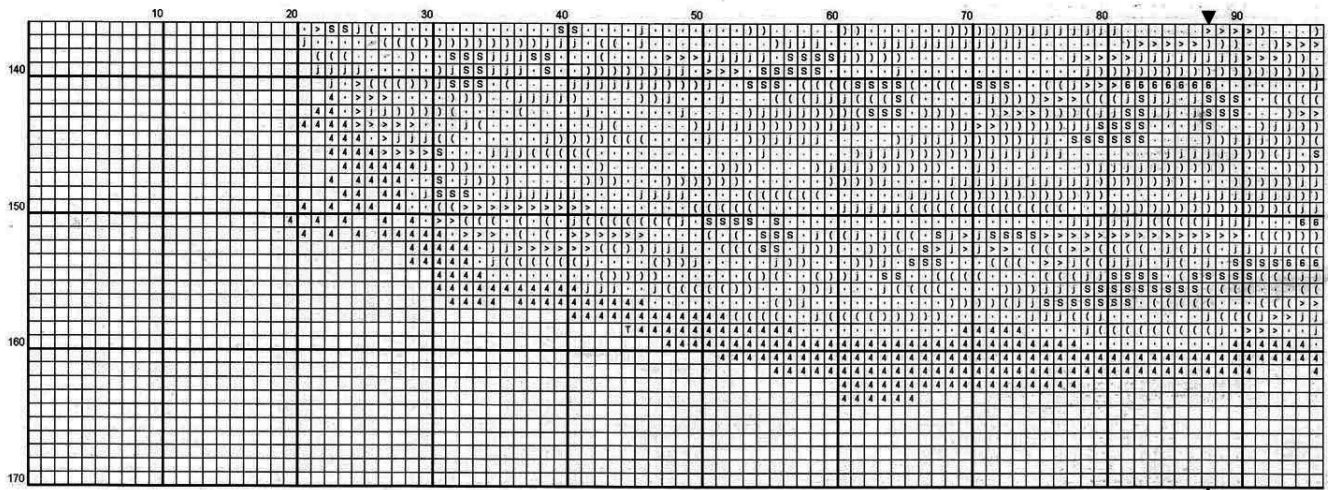
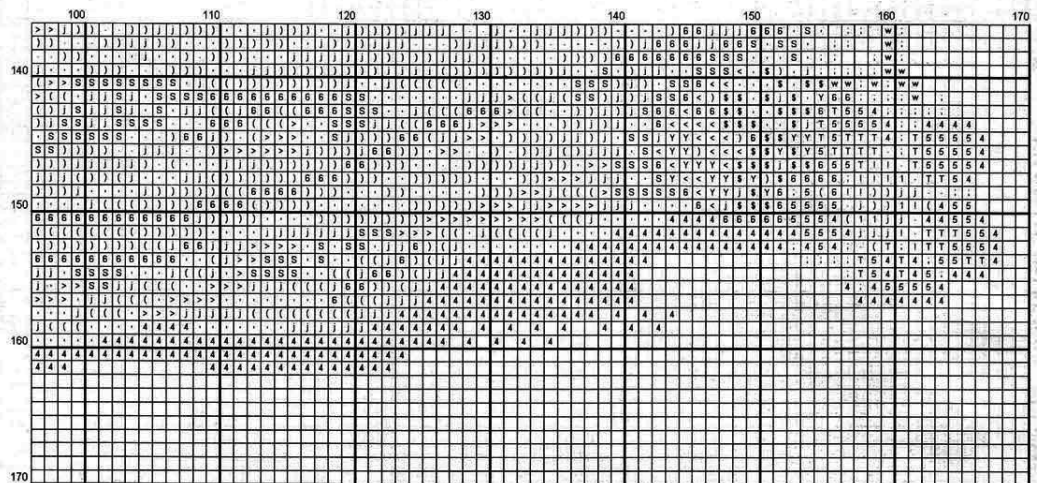




	10	20	30	40	50	60	70	80	90
10									
20									
30									
40									
50									
60									
70									
80									
90									
100									
110									
120									
130									



Часть 3



Часть 4

Схема сборки для схемы
на страницах 22–24

1	2
3	4

Разработчик схемы Людмила Инякина

Цвет ниток	DMC	ПНК им. Кирова
5 = Бело-бежевый	3865	—
S = Черно-коричневый	3371	—
> = Темно-коричневый	898	6512
6 = Темно-красно-коричневый	3857	—
' = Коричневый	975	5810
j = Красно-коричневый	920	1614
(= Оранжевый	3853	5406
) = Красно-коричневый	977	5402
• = Св.-оранжевый	742	0510
- = Желтый	726	0303
O = Темная сосновая иголка	934	4308
" = Сосновая иголка	937	4610

Цвет ниток	DMC	ПНК им. Кирова
h = Св.-зеленый	581	4502
w = Салатовый	472	4702
; = Зеленовато-серый	522	4304
4 = Св.-серый	3072	6810
T = Кремовый	3770	—
! = Оливковый	830	5304
% = Оливковый	832	5302
1 = Св.-оливковый	833	5002
Y = Гранатовый	919	1614
< = Темно-красный	349	0810
\$ = Красный	350	0808
' = Алый	970	0708