

# Будь моим подарком

ДИЗАЙНЕРСКАЯ СХЕМА ДЛЯ ВЫШИВКИ КРЕСТОМ



АВТОР  
ТАТА КОНОНОВА

РАЗМЕР В СТЕЖКАХ: 107 X 145

РАЗМЕР В САНТИМЕТРАХ (БЕЗ УЧЕТА  
ПРИПУСКОВ): 20 X 27

НЕПОЛНАЯ ЗАШИВКА; КРЕСТ, ПОЛУКРЕСТ,  
СЧЕТНЫЙ БЭКСТИЧ, БИСЕР/ФРАНЦУЗСКИЕ  
УЗЕЛКИ

# Схема для вышивки «Будь моим подарком»

Дизайнер – Тата Кононова

По собственной иллюстрации

## Ключ к схеме

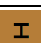



Размер 107 x 145 стежков (19.78 x 26.67 см без припусков)

Используется 22 цвета мулине и бленды из них



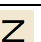




Полный крест в 2 нити

Символ	Номер DMC	Символ	Номер DMC	Символ	Номер DMC
	543		680		712
	728		729		745
	746		747		801
	842		938		959
	964		3756		3808
	3820		3847		3848
	3855		3863		B5200

Бленды (полный крест, используется по 1 нити каждого цвета)



Символ	Номер DMC	Символ	Номер DMC
	680+729		964+959
	959+3848		3863+801

Полукрест в 2 нити (полукрест вышивается в том же направлении, что и нижний стежок полного креста)


Символ	Номер DMC	Символ	Номер DMC	Символ	Номер DMC
	543		680		712
	747		801		842
	3863				

## Схема для вышивки «Будь моим подарком»


**Бленды (полукрест в 2 нити, вышивается в том же направлении, что и нижний стежок полного креста)**

Символ	Номер DMC	Символ	Номер DMC
	3863+801		959+3848

**Бэкстич (шов «назад иголку») в 1 нить**

Символ	Номер DMC
	310

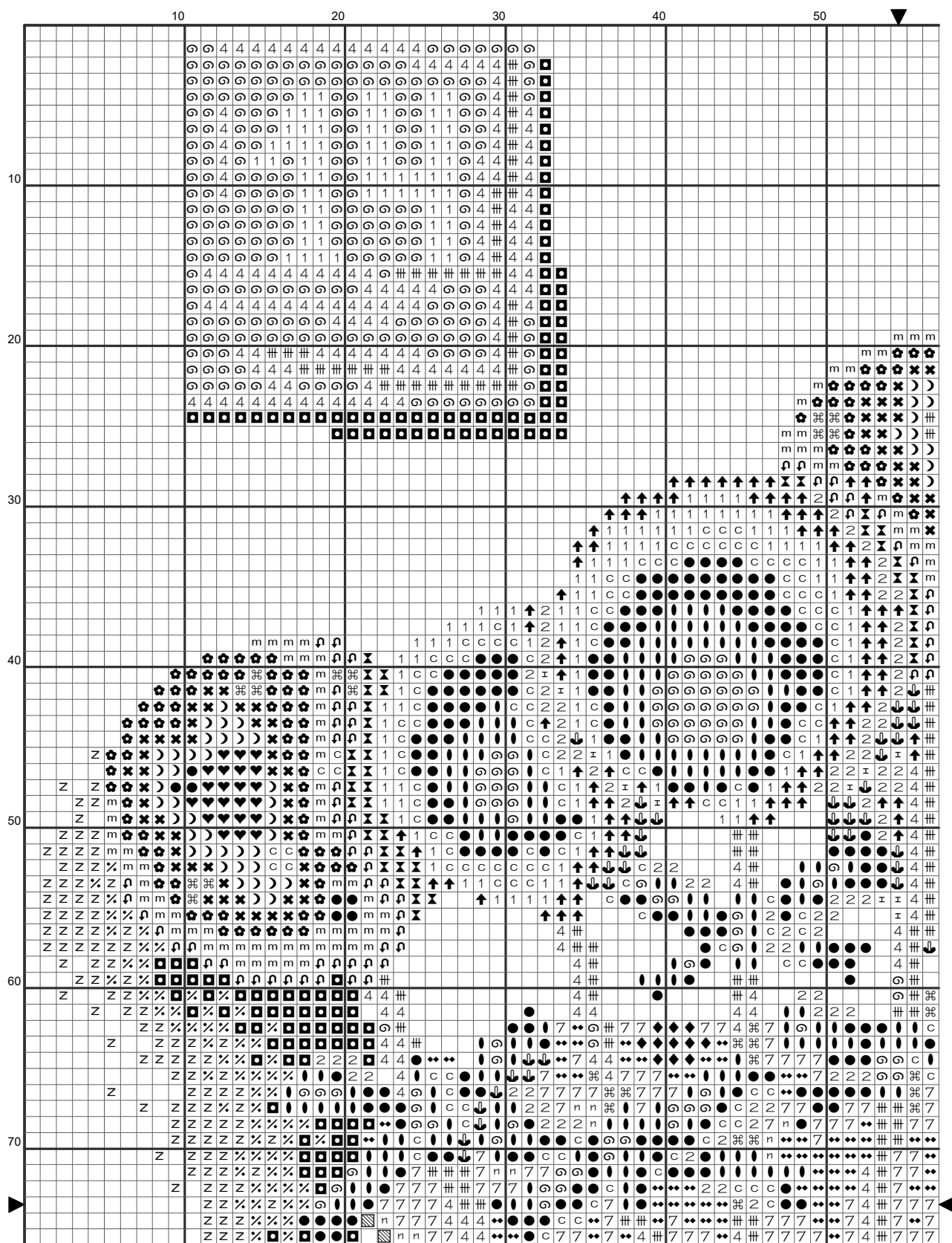
**Бэкстич (шов «назад иголку») в 2 нити**

Символ	Номер DMC
	310

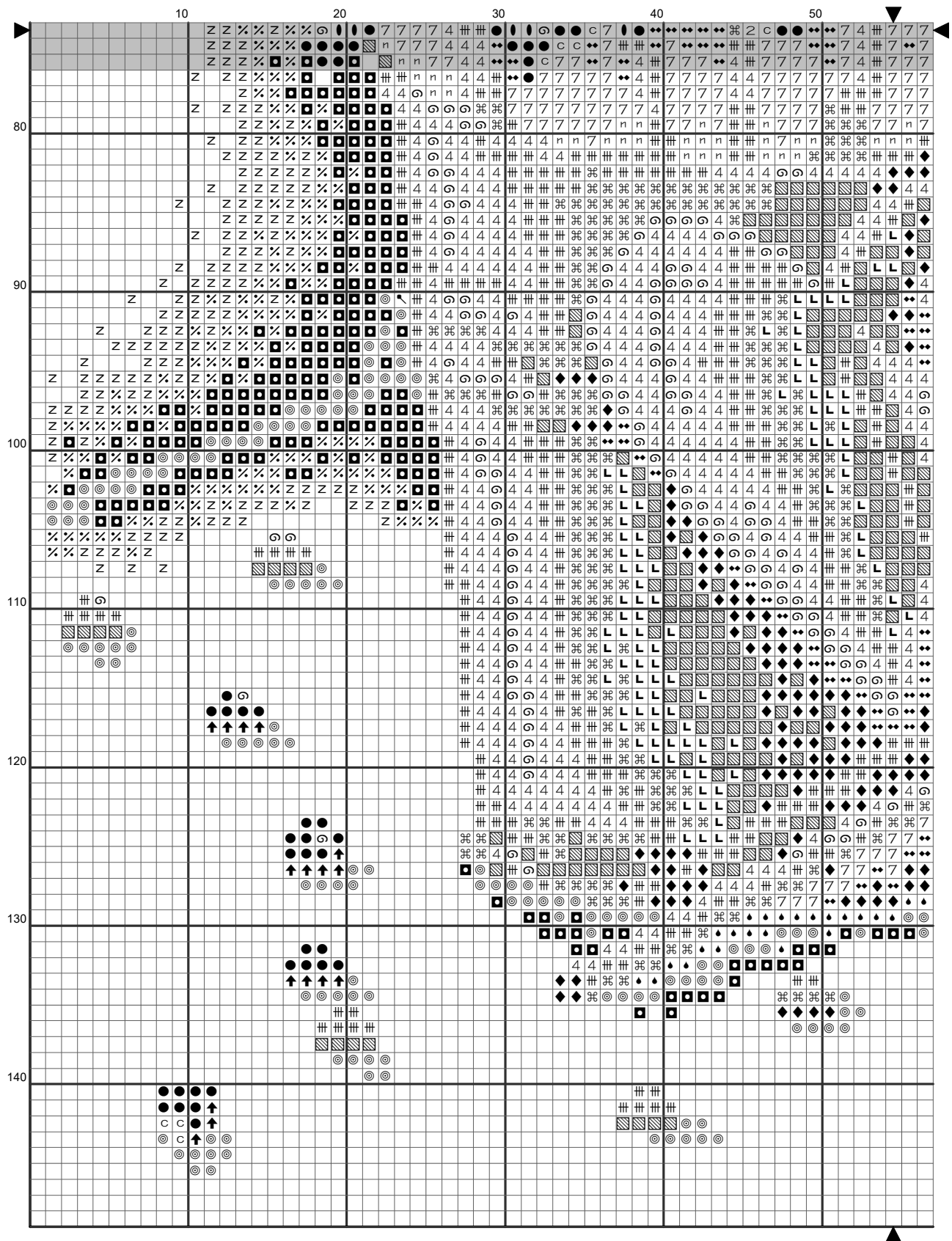
**Бисер (можно заменить фр. узелками)**

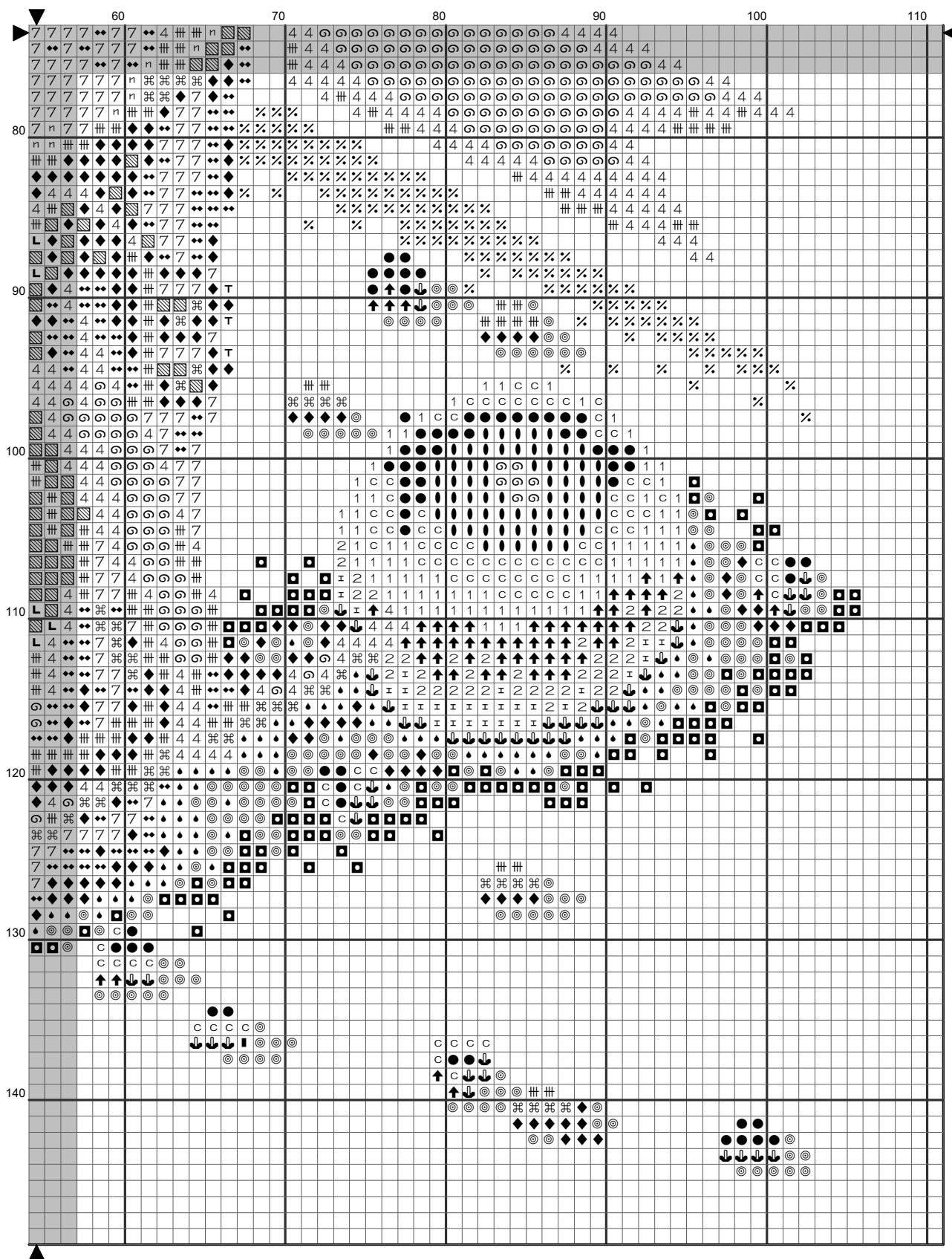
Символ	Номер DMC	Символ	Номер DMC	Символ	Номер DMC
	DMC 728 (или бисер желтого цвета)		DMC 964 (или бисер бирюзового цвета)		DMC 938 (или бисер коричнево го цвета)

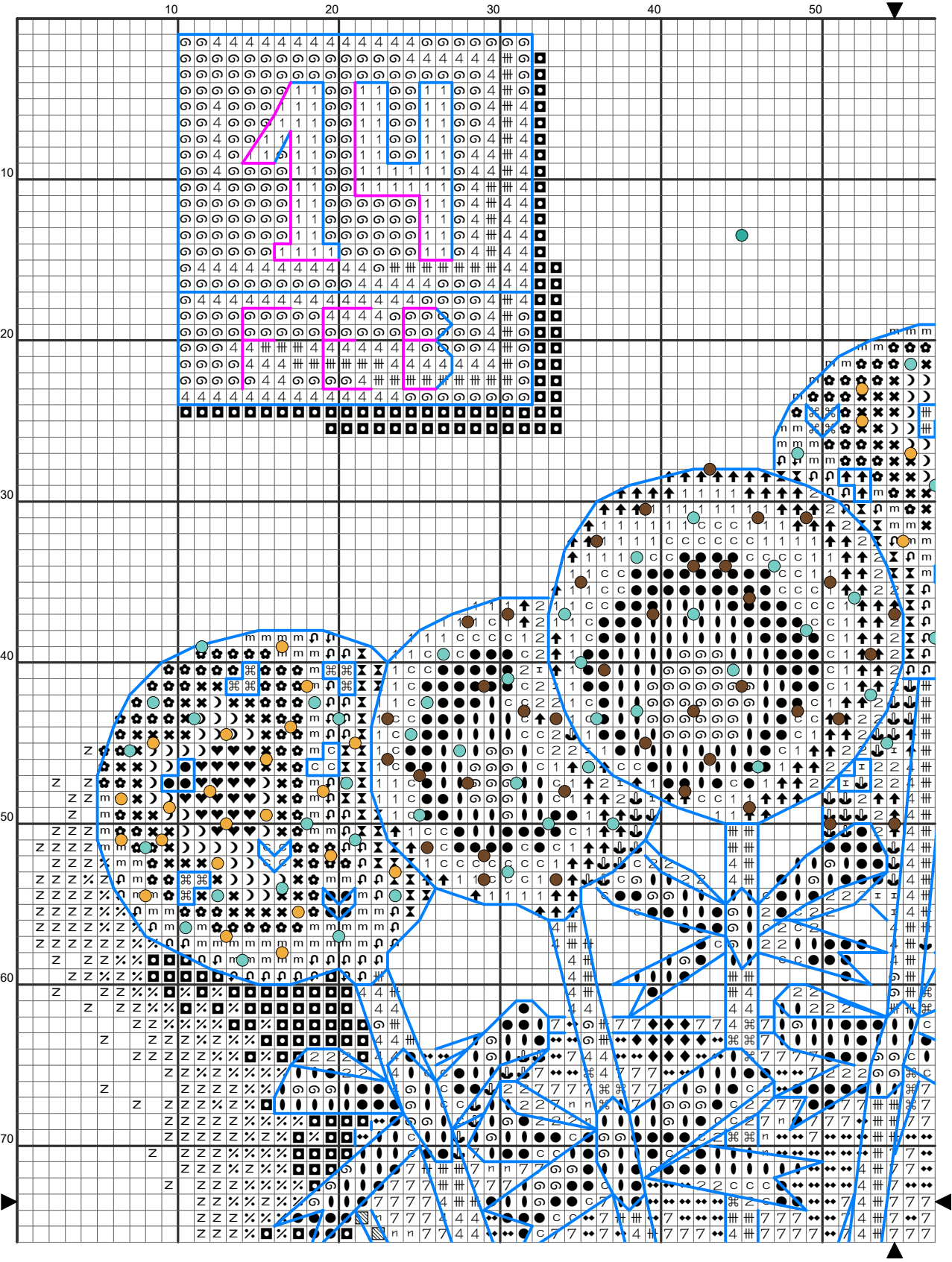




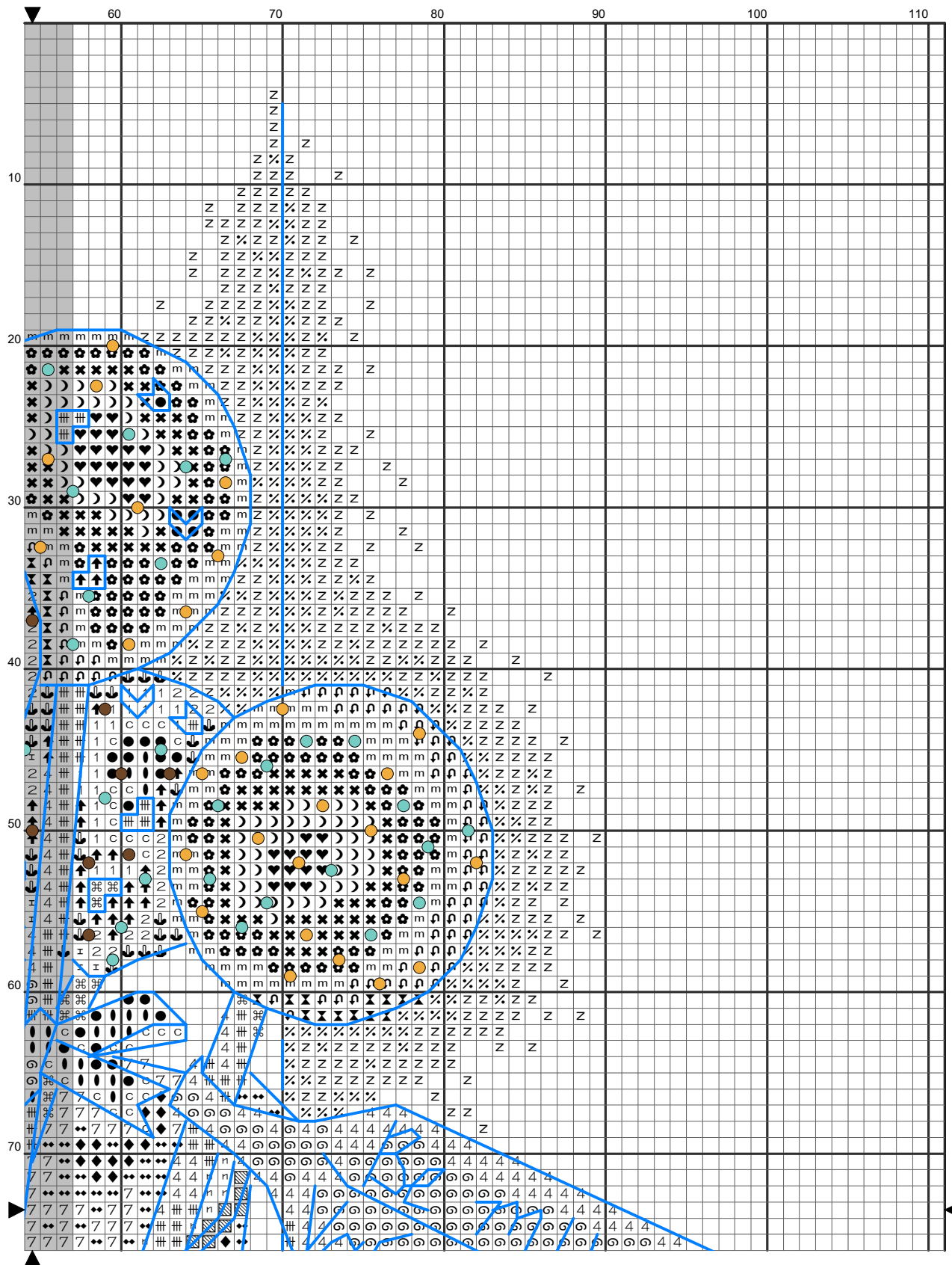
[illegible]

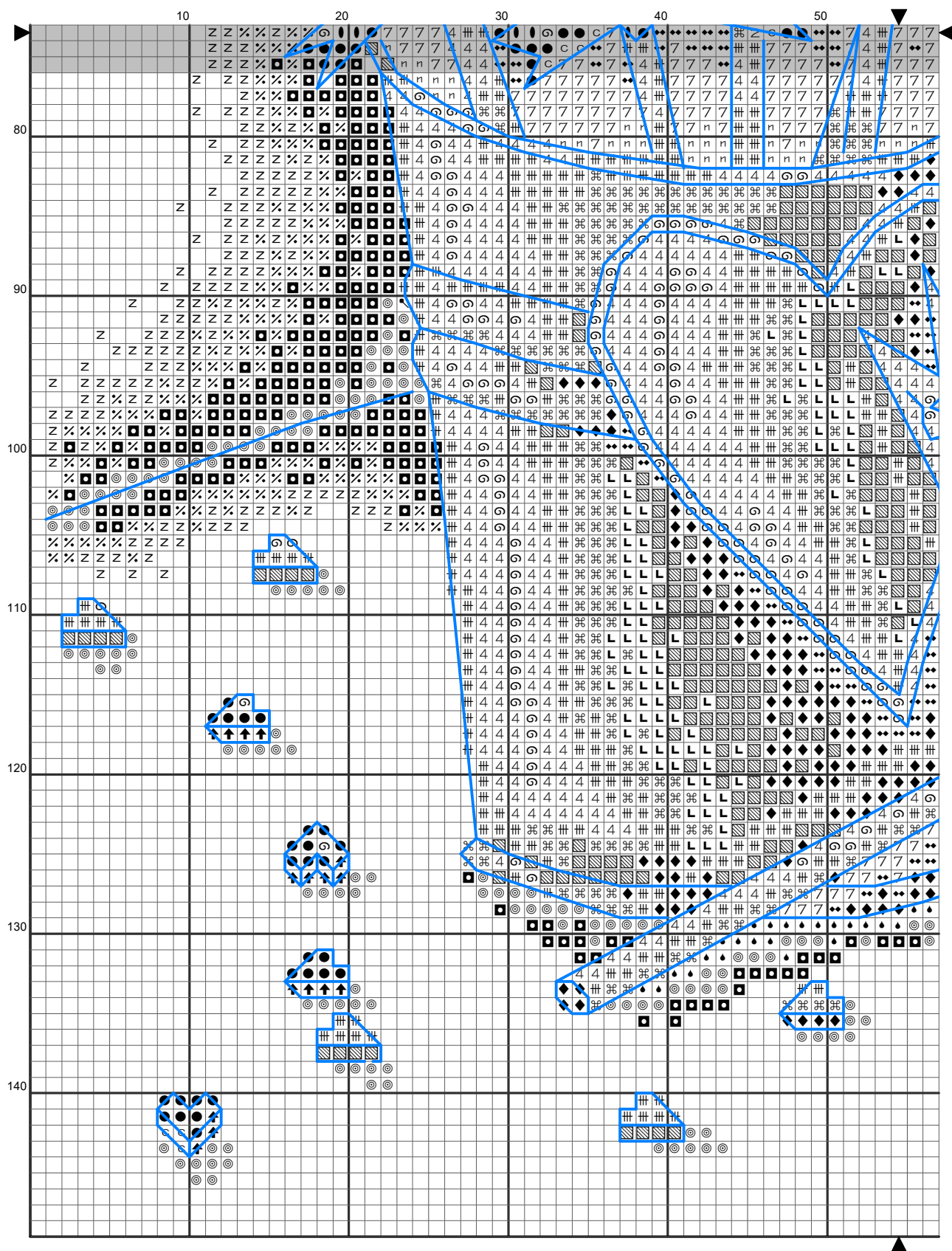


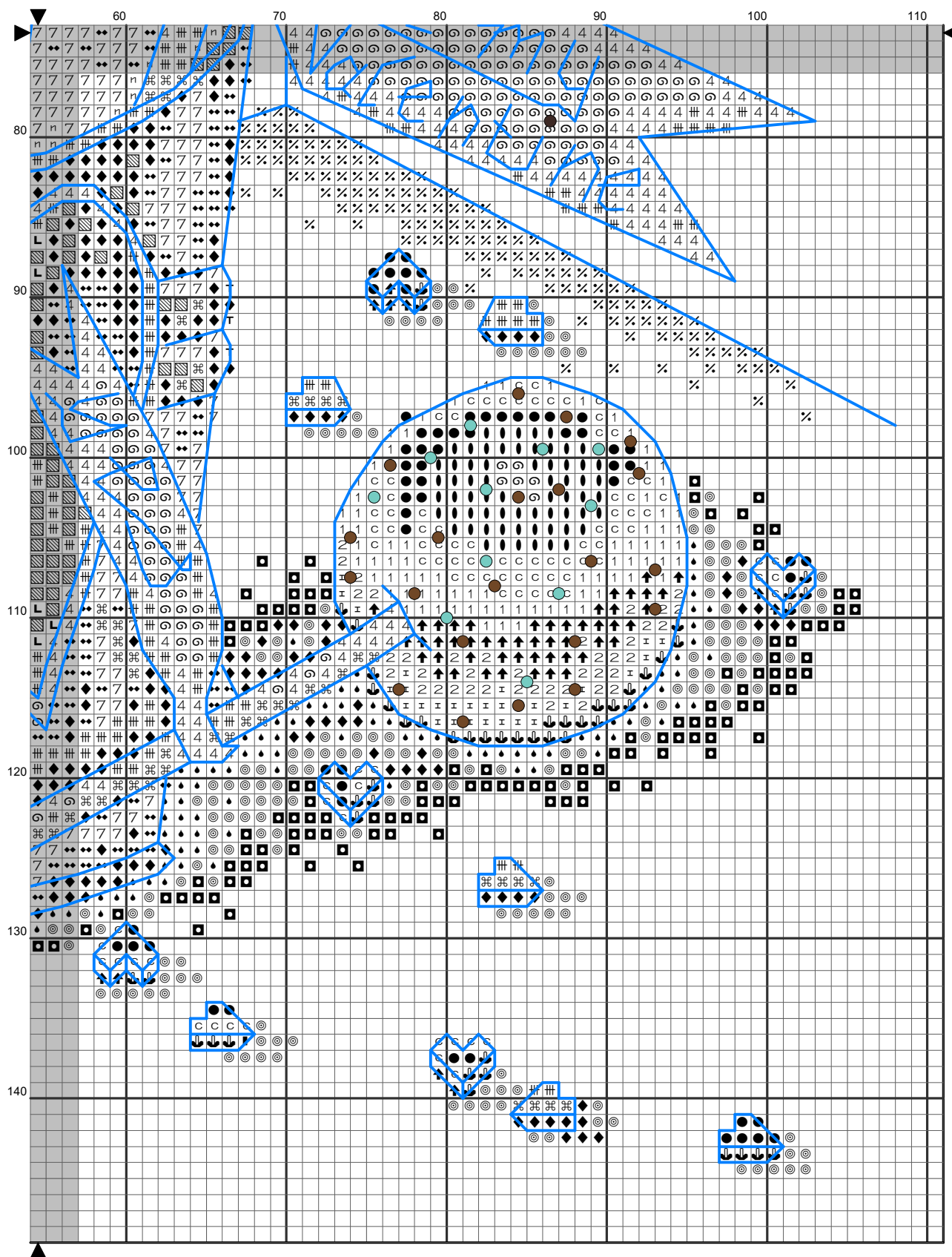


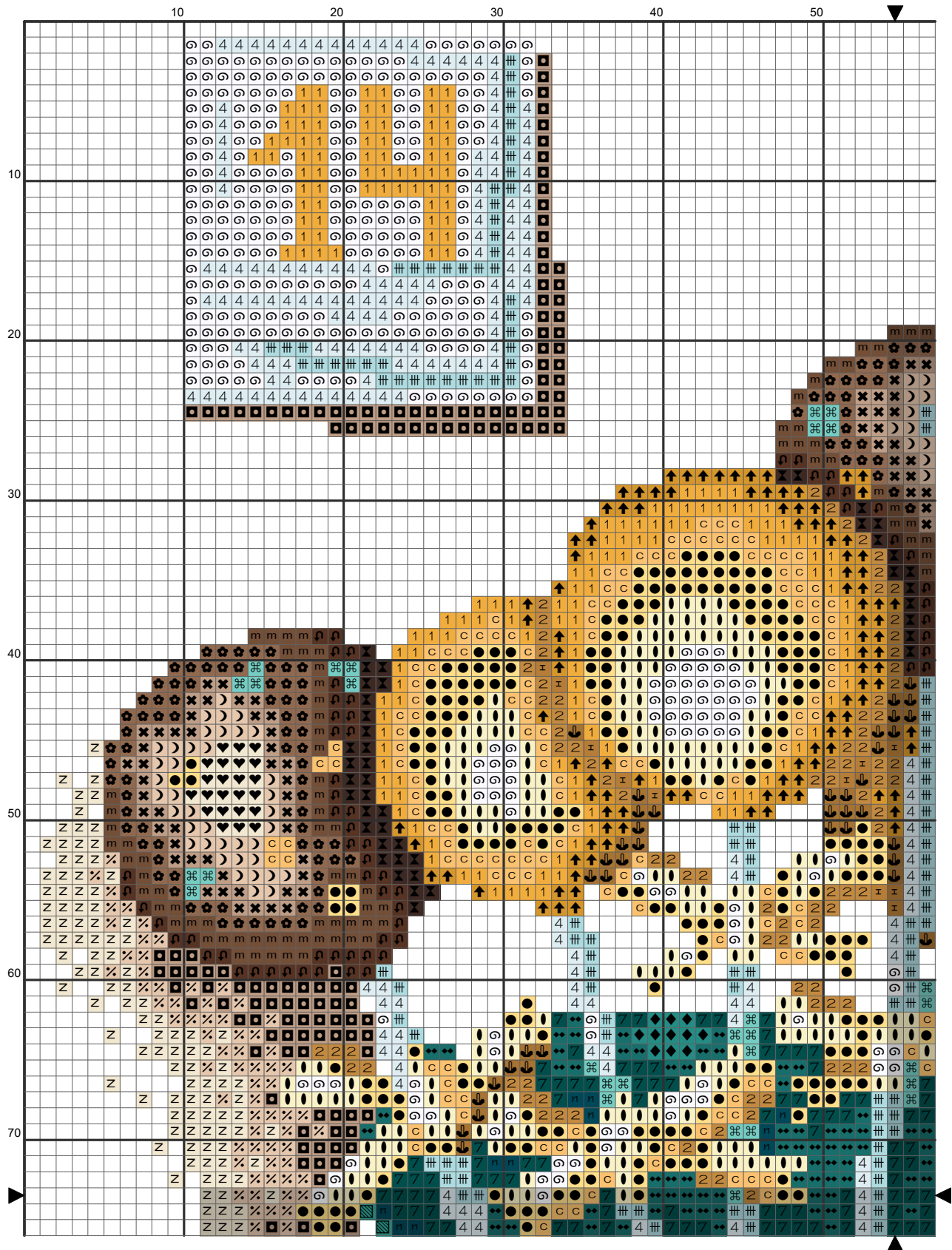


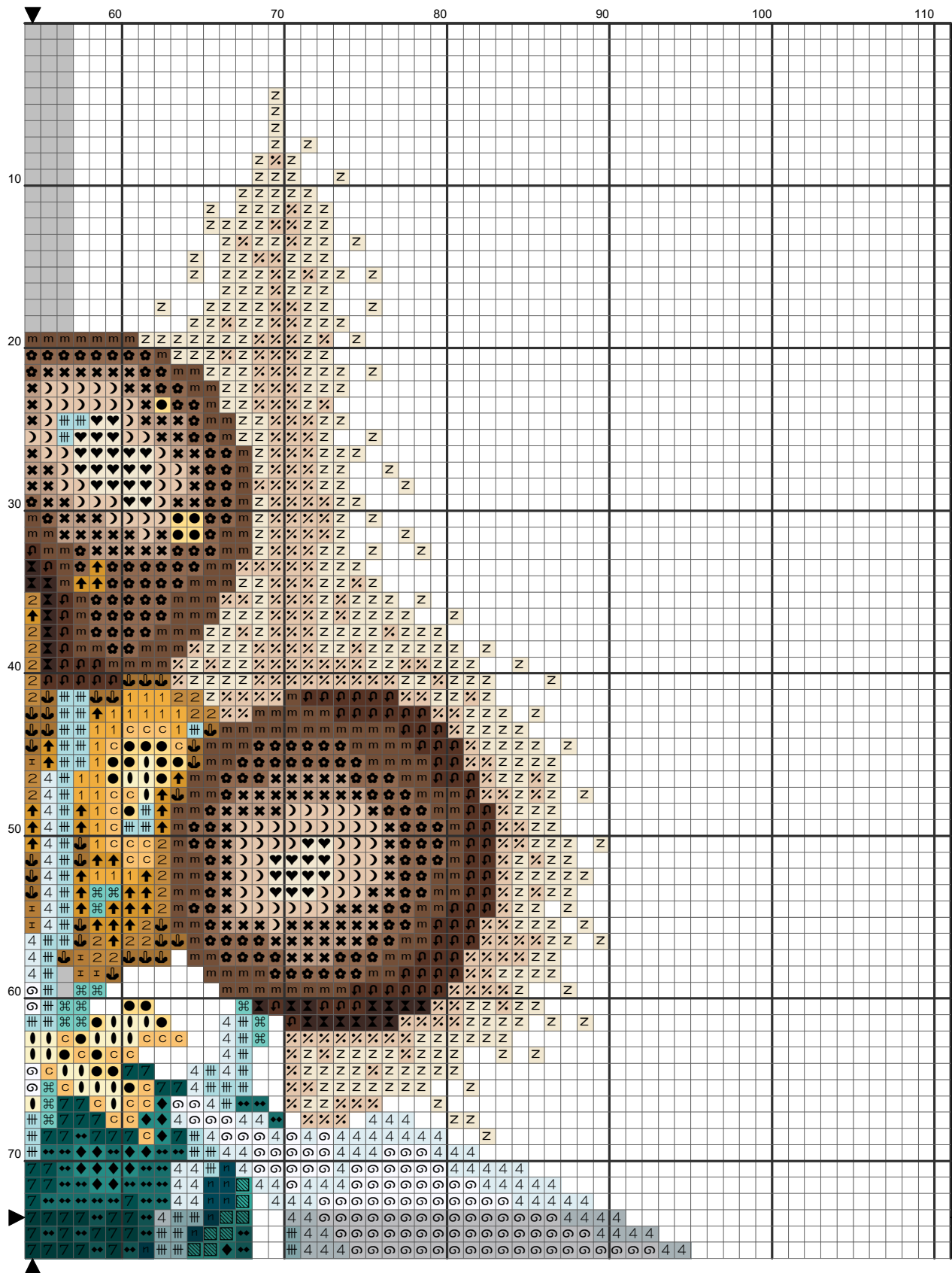




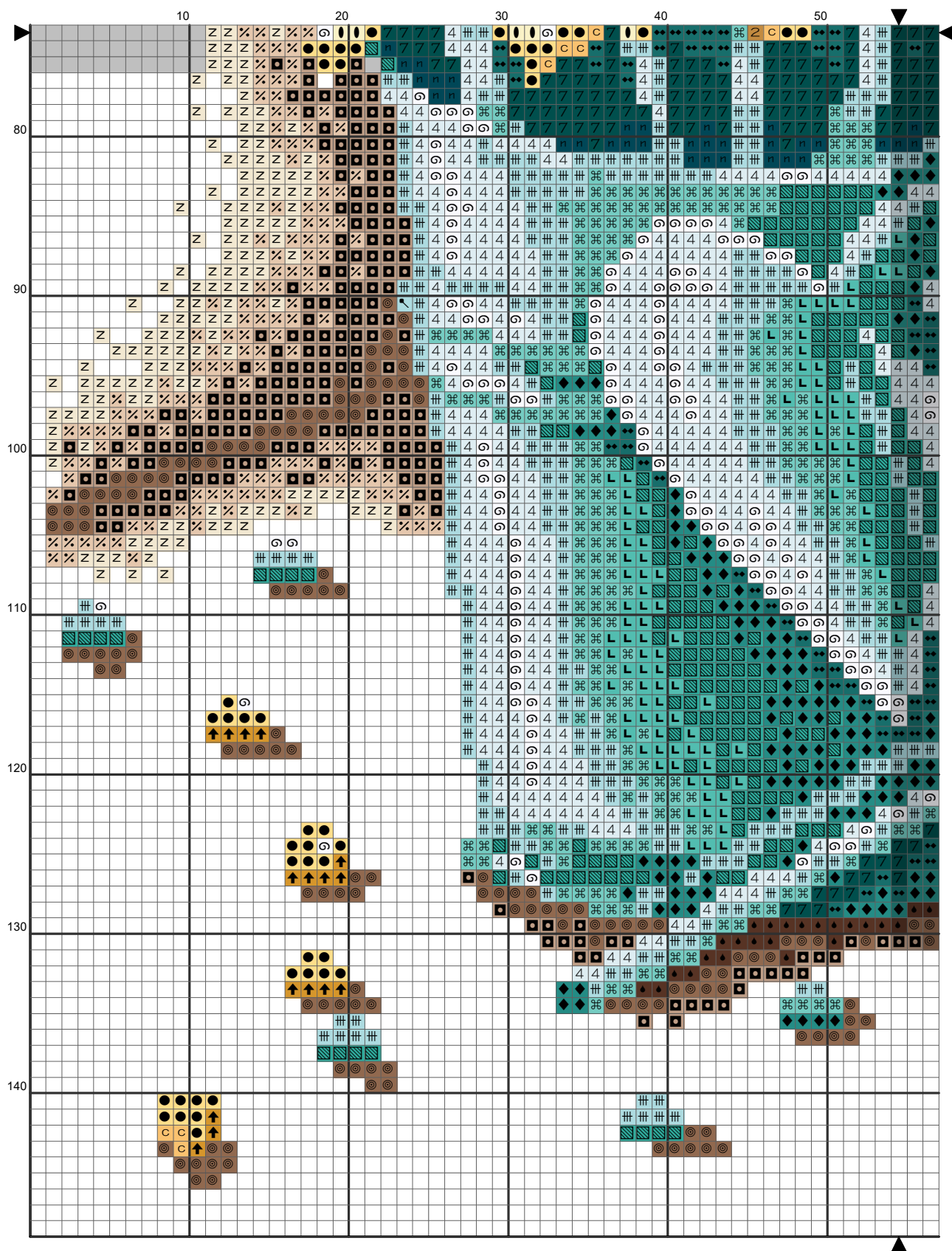


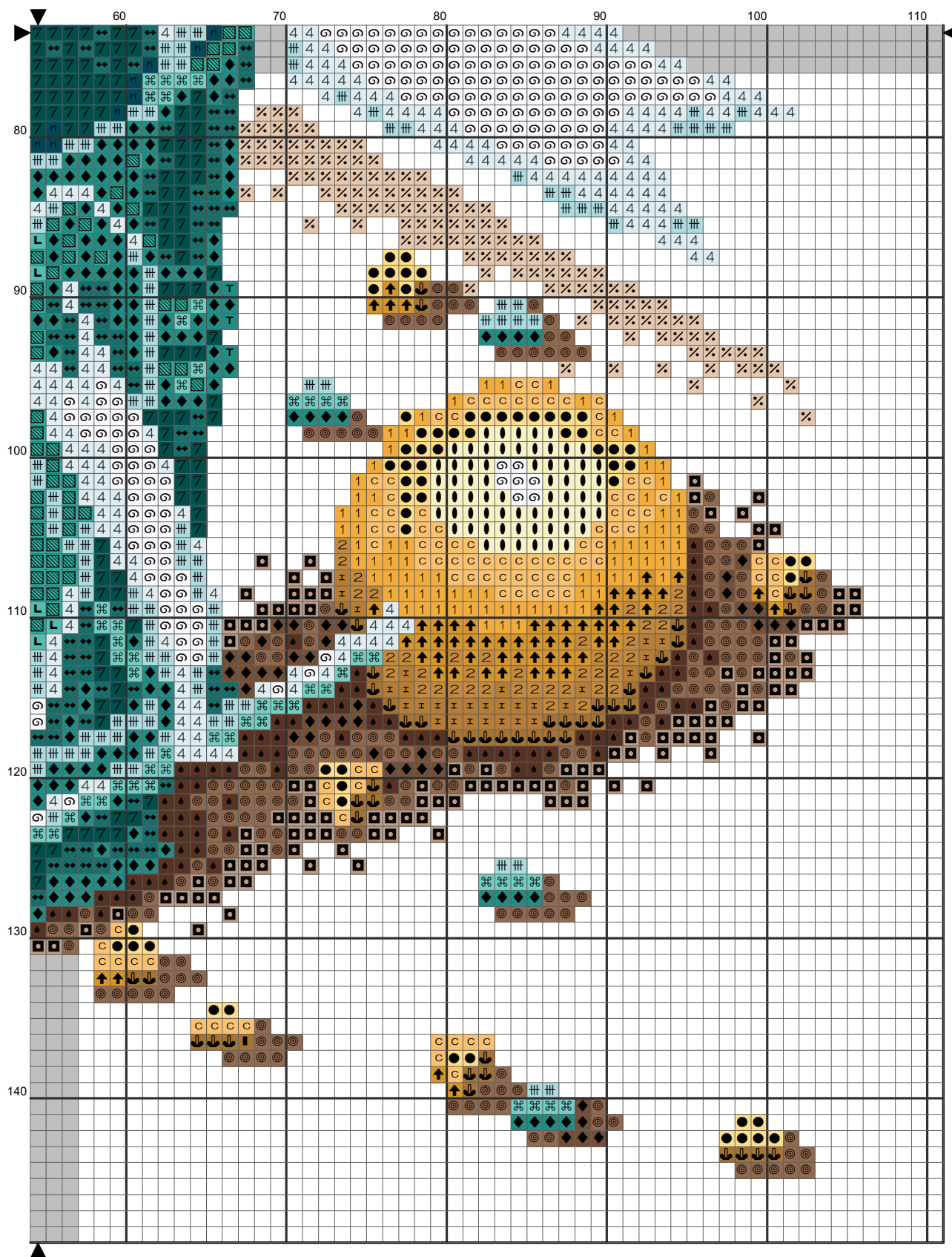


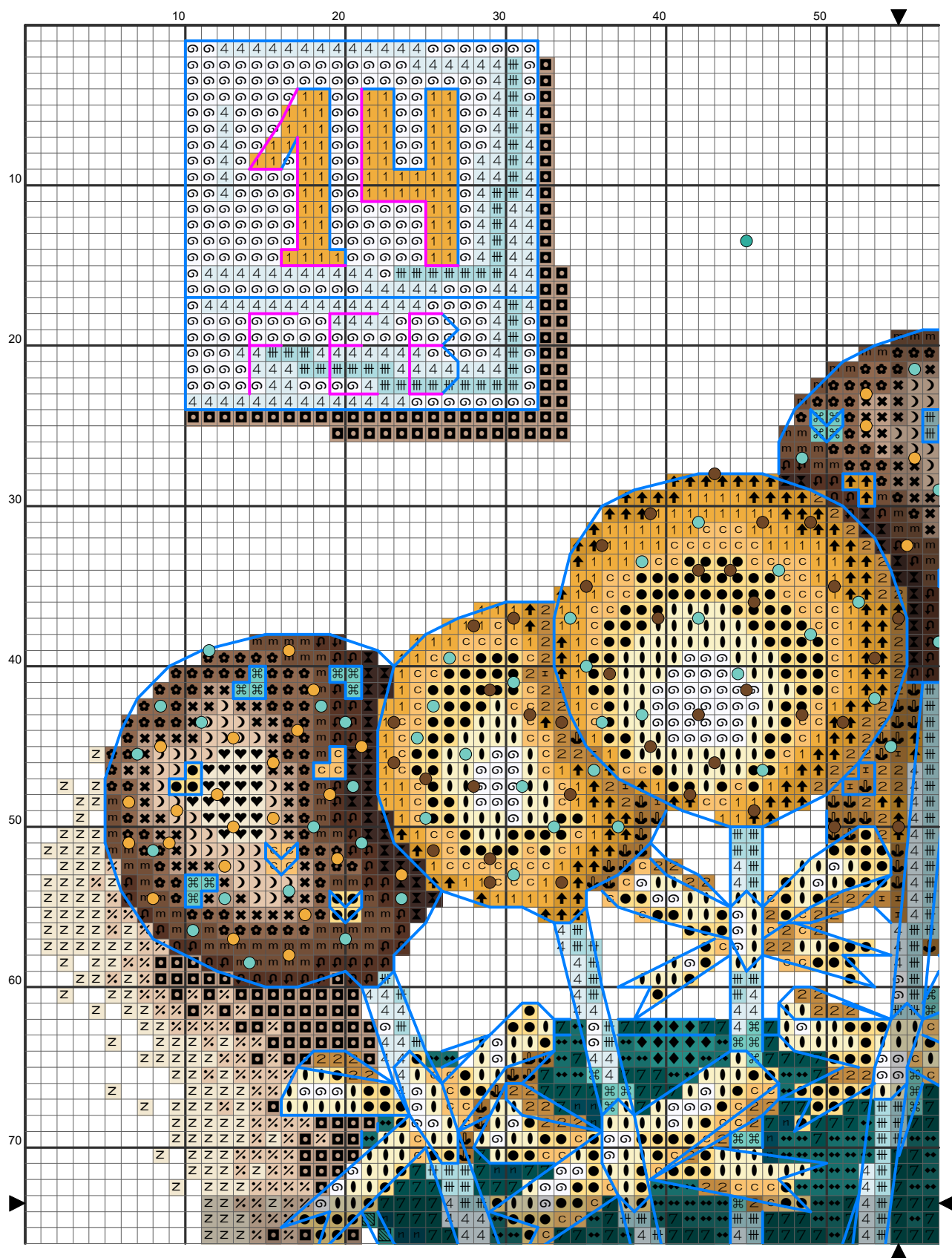


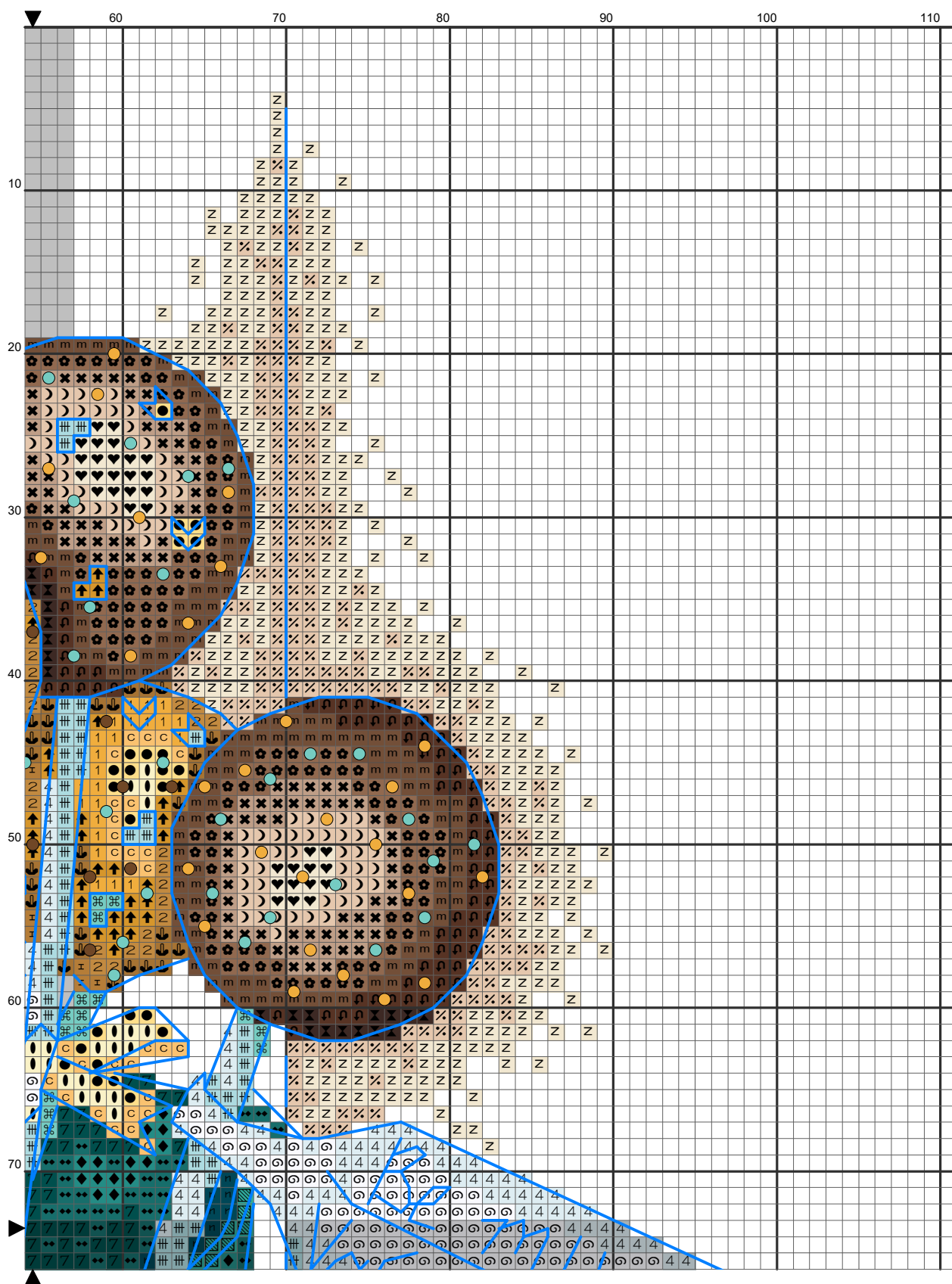


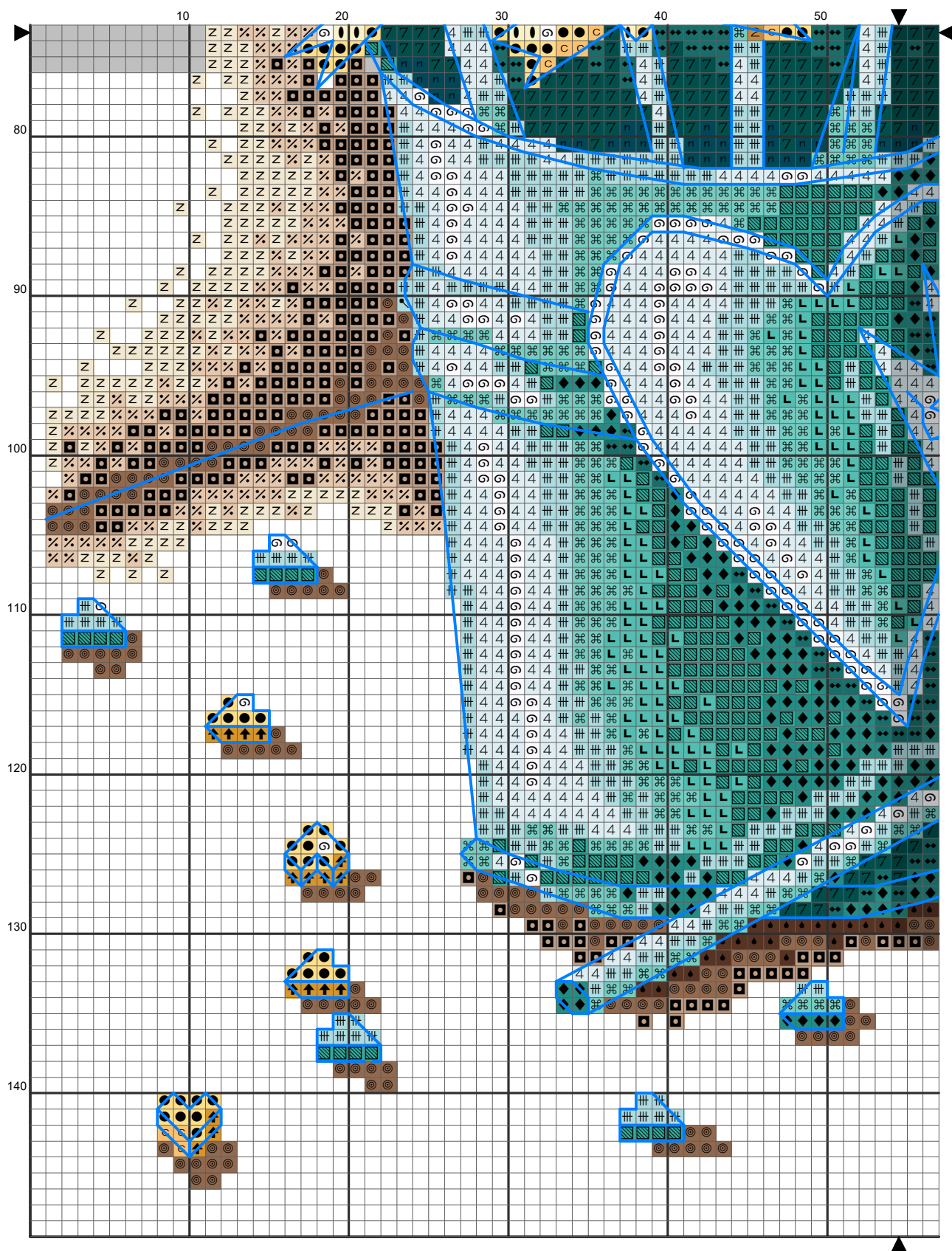




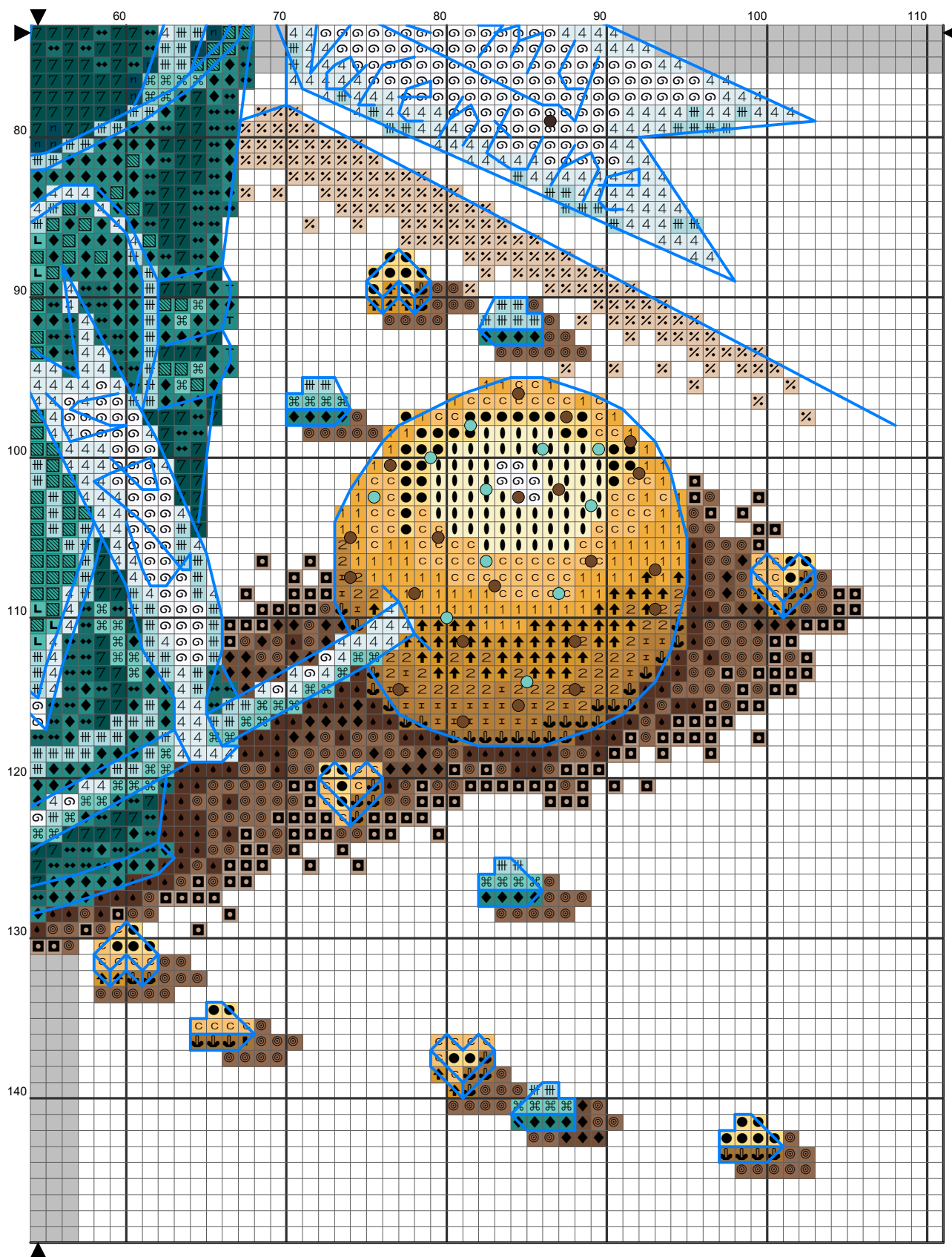












Расход мулине (для канвы Аида №14)

DMC	Длина (м)	Кол-во мотков	DMC	Длина (м)	Кол-во мотков
310	8,8	2	938	0,3	1
543	3,2	1	959	2,3	1
680	0,7	1	964	2	1
712	3,1	1	3756	3,9	1
728	1,4	1	3808	0,3	1
729	0,8	1	3820	1,1	1
745	1,8	1	3847	1,4	1
746	1,4	1	3848	1,	1
747	2,9	1	3855	1,4	1
801	1,9	1	3863	3,5	1
842	3,1	1	B5200	3,7	1