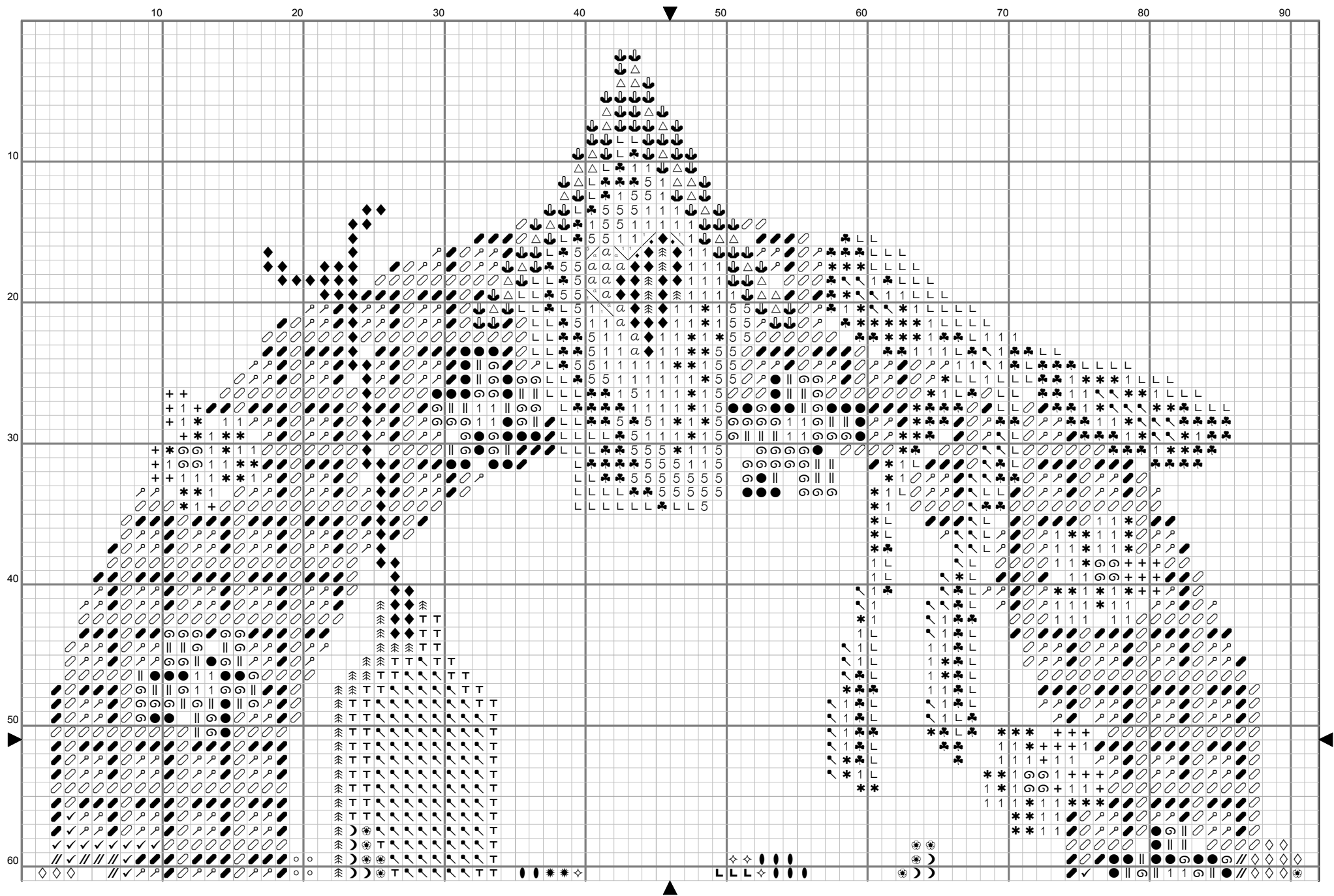
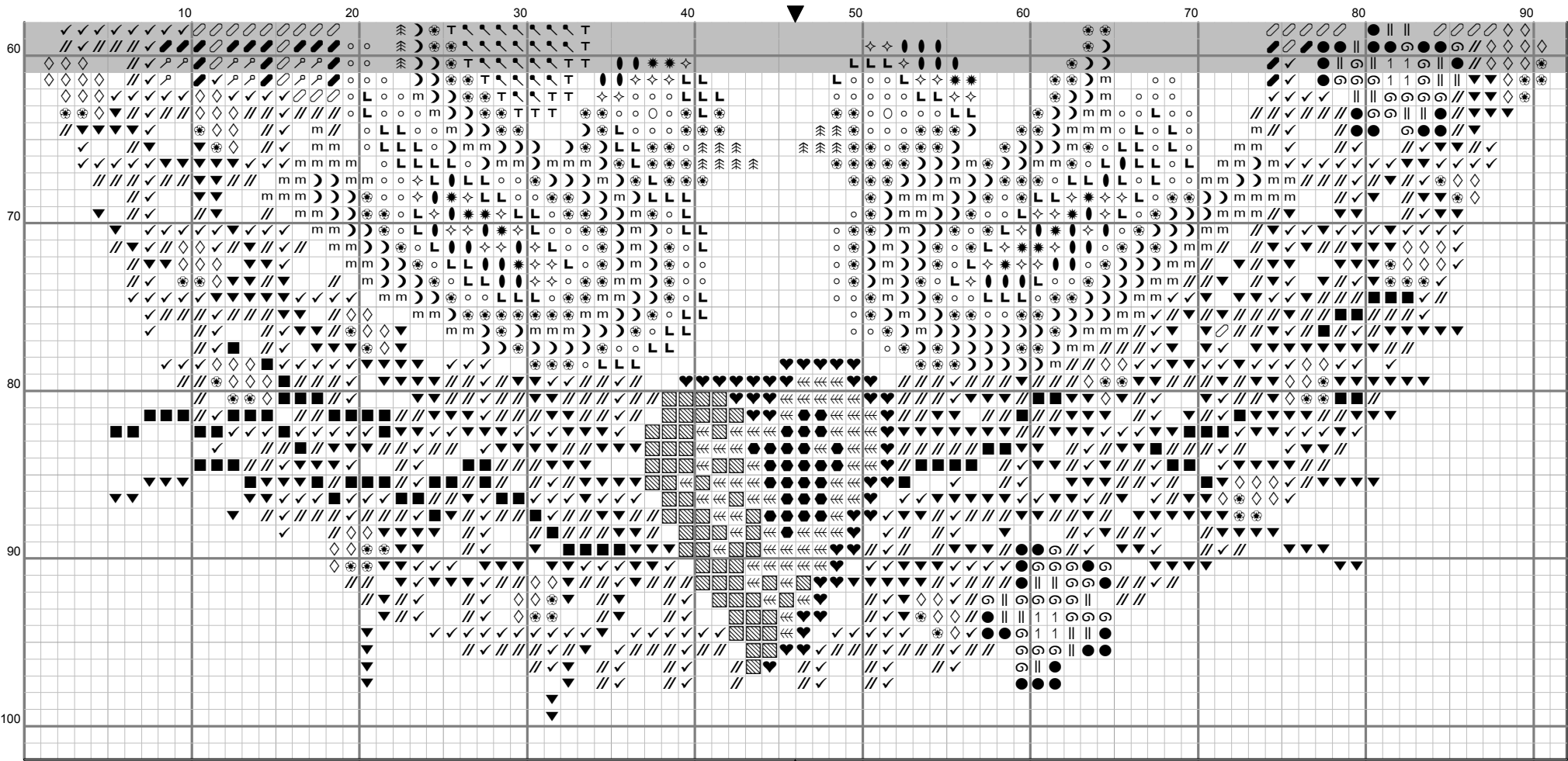


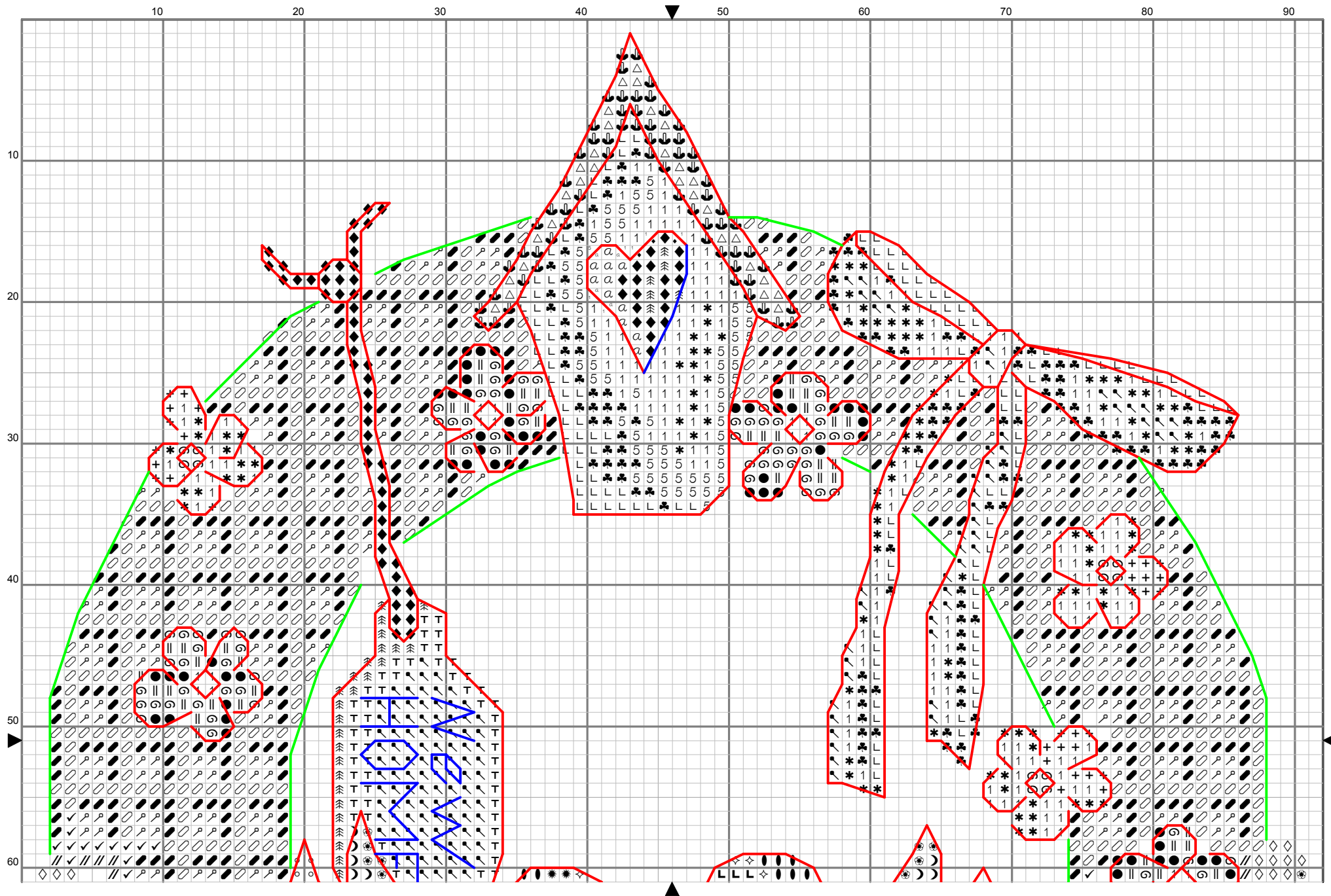


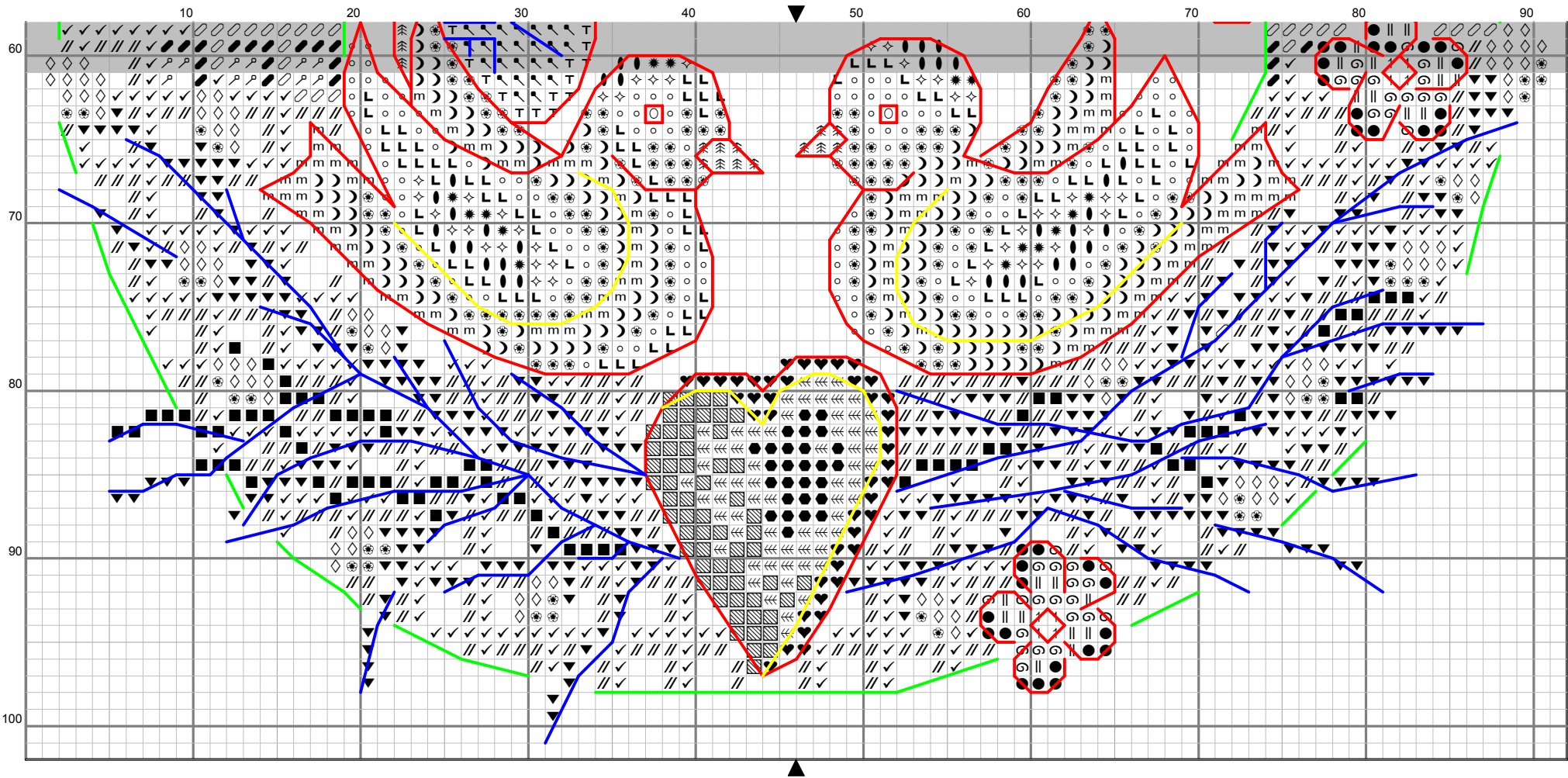
Светлана Лобаньева

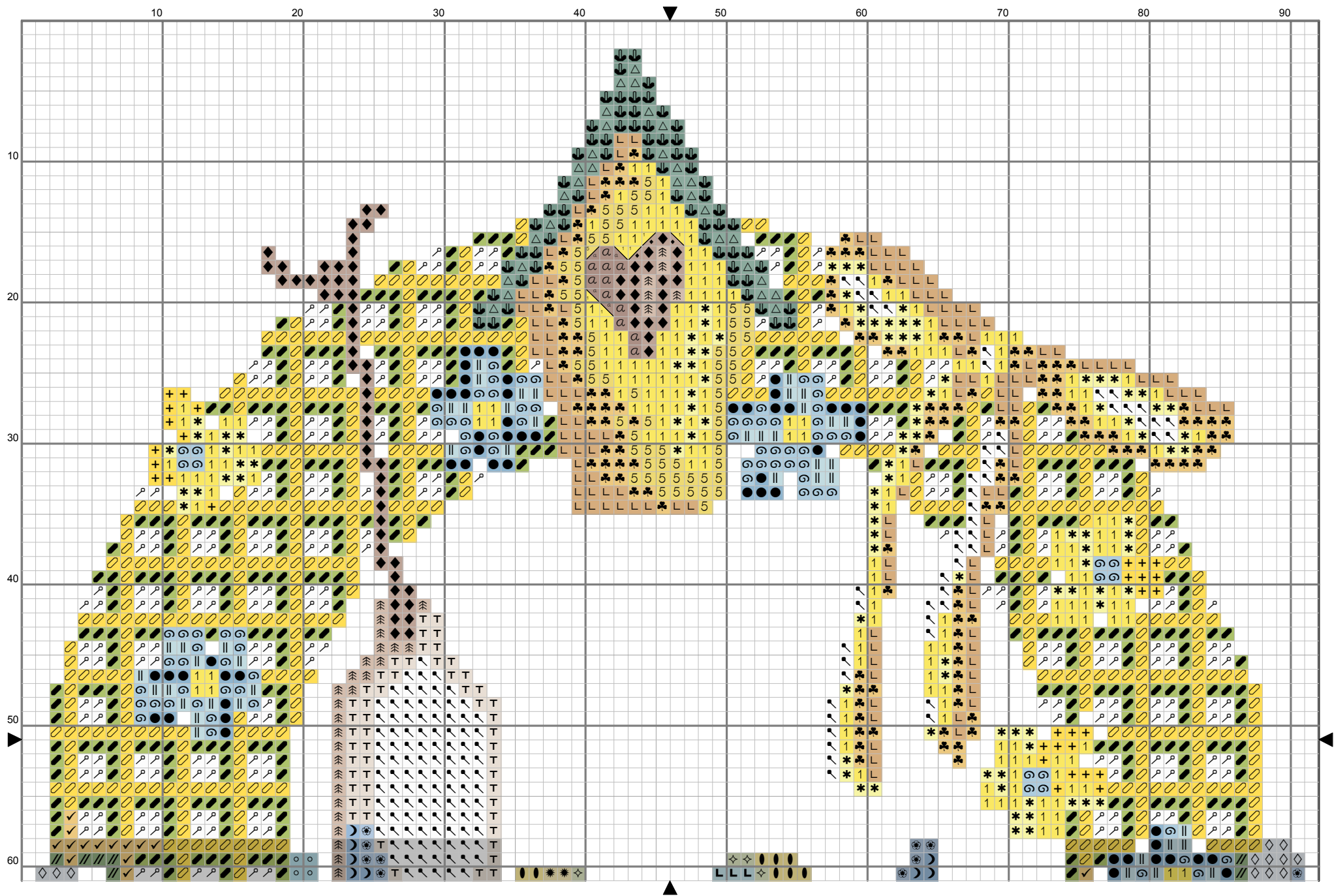


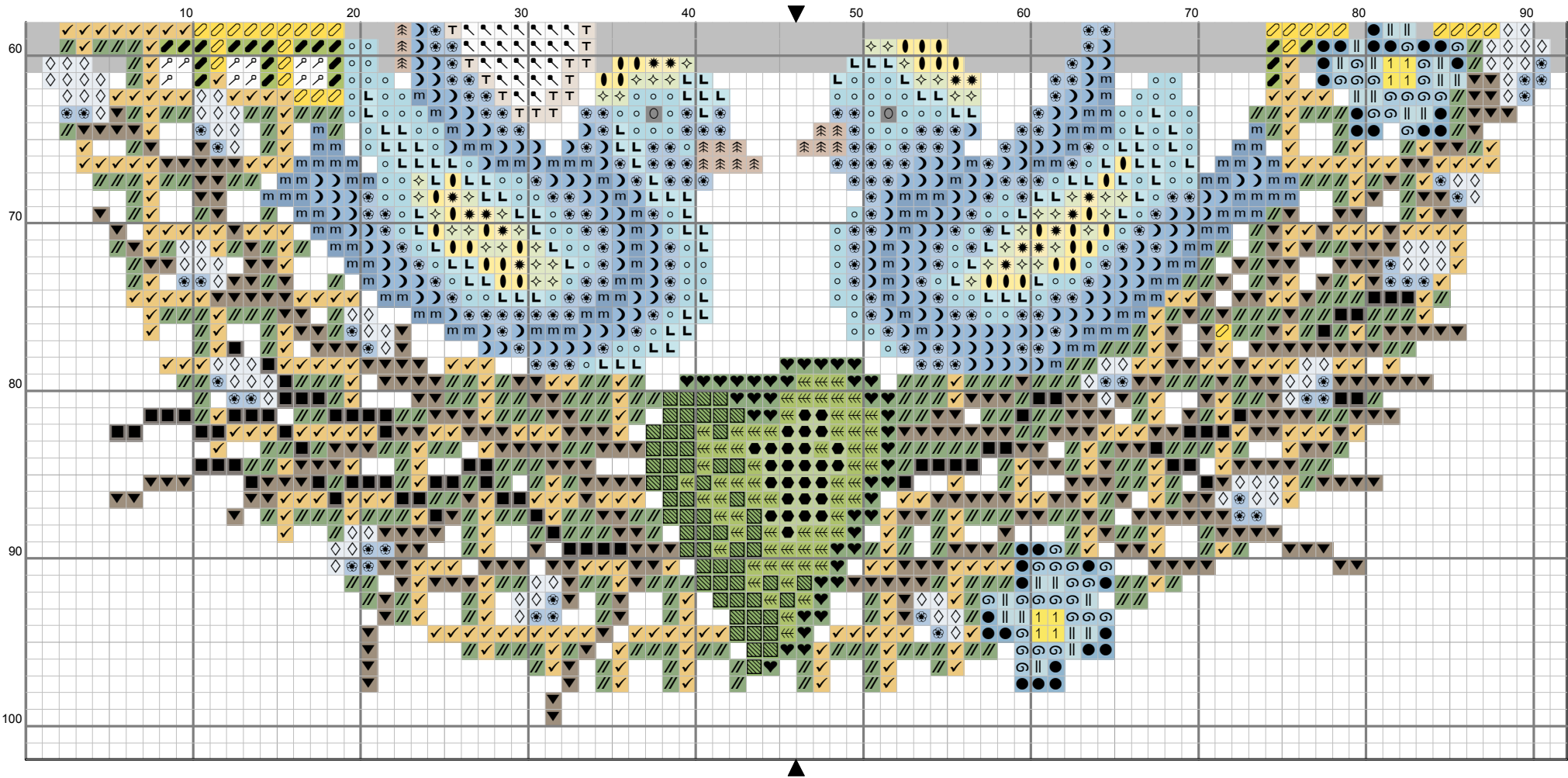


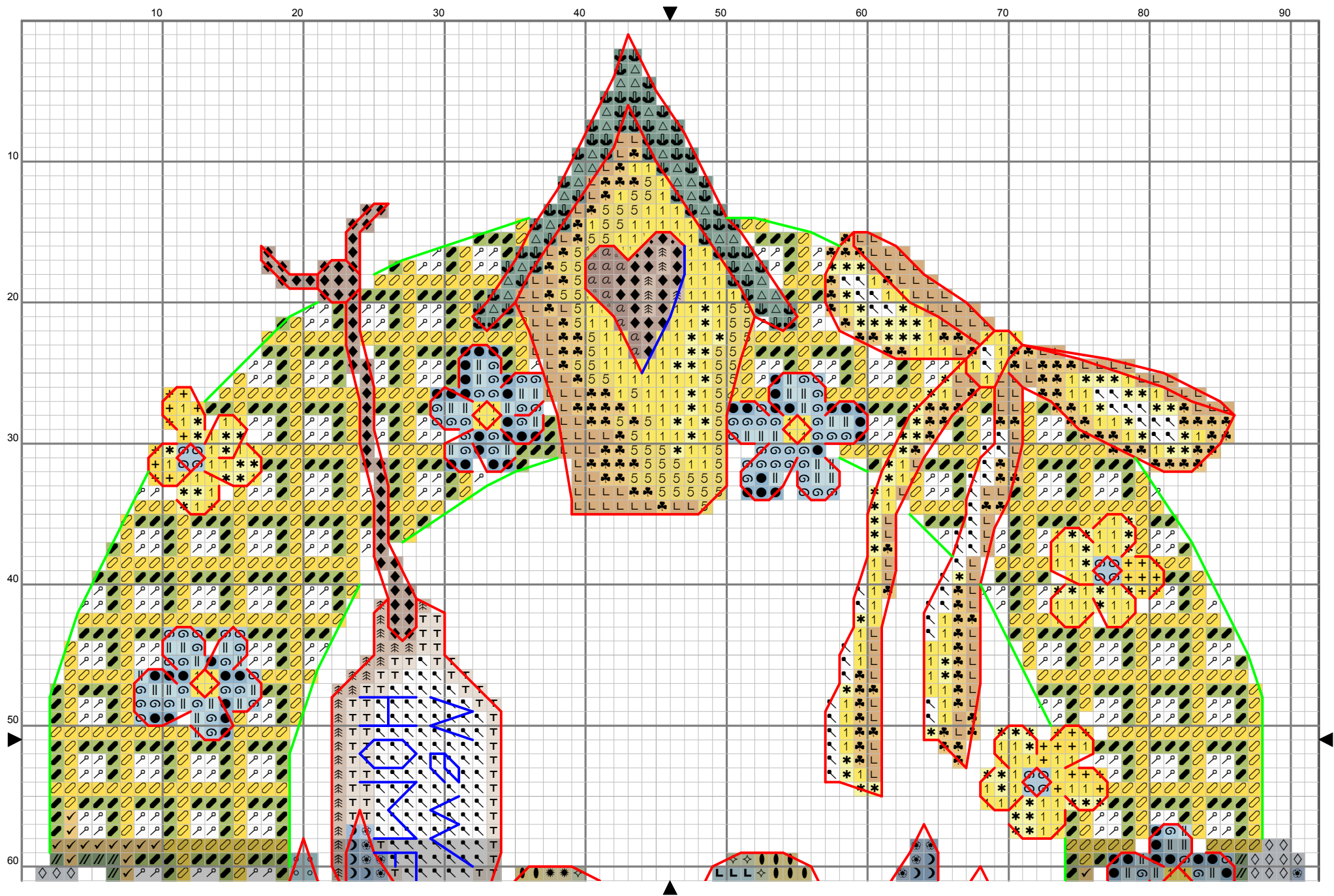




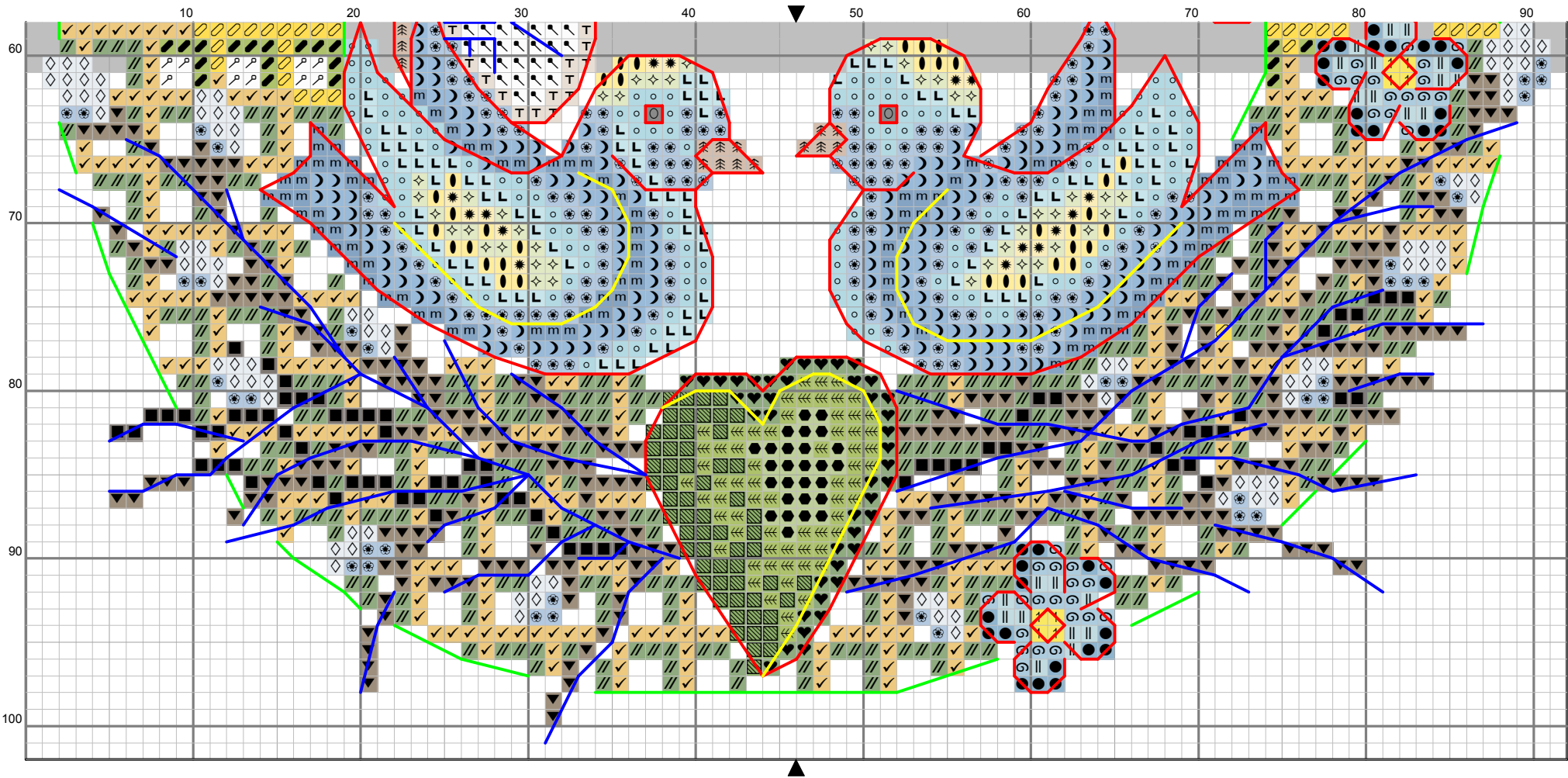








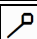











# Схема для вышивки «Новый дом»

## Ключ к схеме (мулине DMC)

Крест (в 2 нити)					
	номер		номер		номер
	БЛАНС		307		310
	334		445		611
	727		729		747
	800		813		827
	828		840		841
	842		906		907
	973		988		3021
	3078		3348		3755
	3756		3761		3815
	3816		3821		3866
	3821+307		727+747		

Полукрест (в 2 нити)					
	номер		номер		номер
	БЛАНС		907		973
	988		3821		

Бэж					
символ	кол-во нитей	номер	символ	кол-во нитей	номер
	1	310		2	3021
	2	3816		1	БЛАНС

## Схема для вышивки «Новый дом»

Расход мулине (для канвы №14)*					
DMC	Длина (м)	Кол-во мотков	DMC	Длина (м)	Кол-во мотков
307	1,4		906	0,3	
310	1,7		907	2,1	
334	0,6		973	2,6	
445	0,5		988	1,9	
611	1,7		3021	1,5	
727	0,3		3078	0,1	
729	0,8		3348	0,1	
747	0,6		3755	0,9	
800	1,1		3756	0,3	
813	0,4		3761	0,7	
827	0,6		3815	0,4	
828	0,3		3816	0,9	
840	0,1		3821	2,4	
841	0,5		3866	0,3	
842	0,2		BLANC	2,4	

\*Расчет расхода мулине дается с учетом 30% запаса.

Размер канвы ( )		
14 (27)*	16,5 ~ 18,5	Холодный лед, мятный
16 (32)	14 x 16	
18 (36)	2 ~ 14	

\*рекомендуемый каунт канвы.

Схема разработана по иллюстрации Таты Кононовой