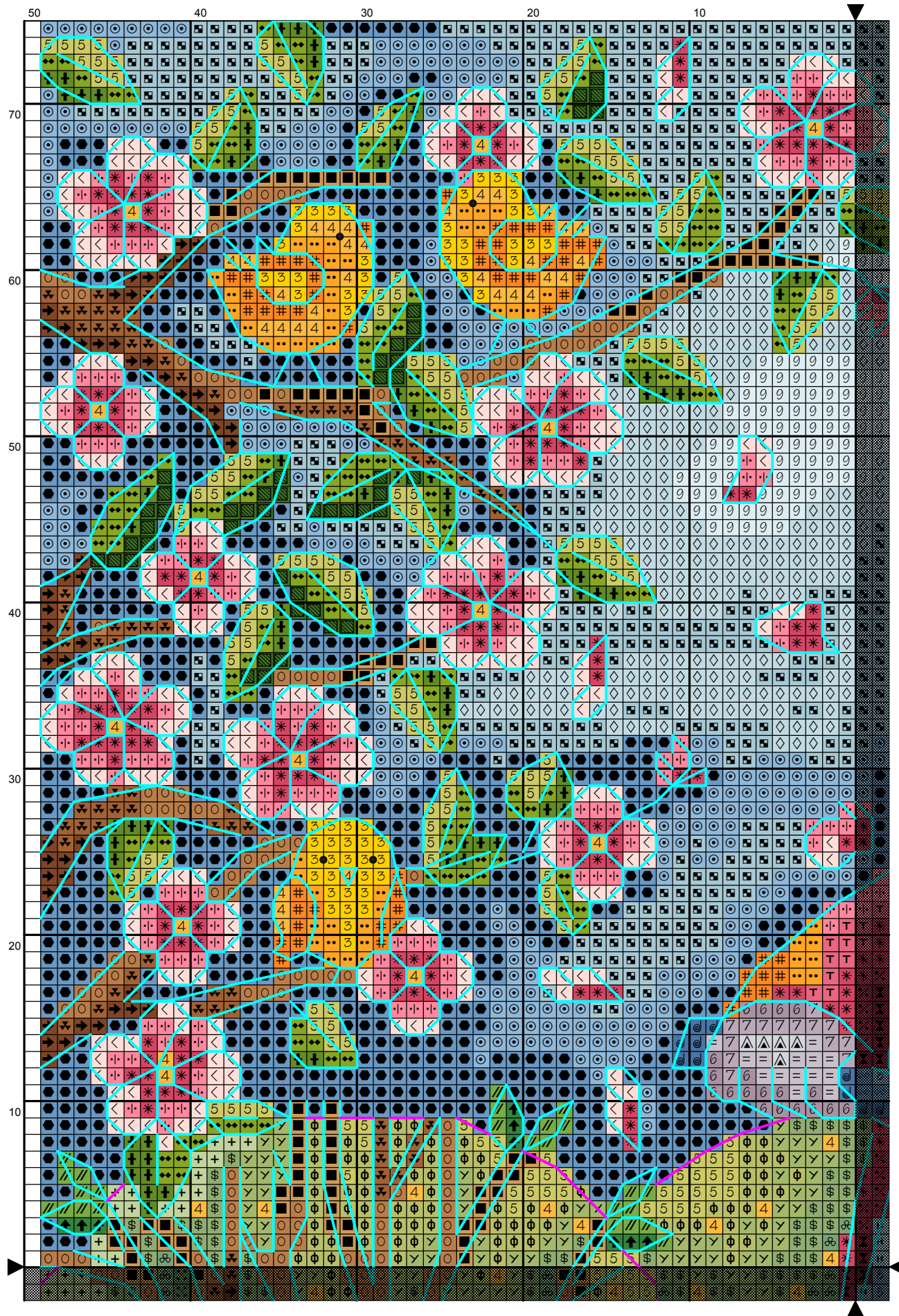
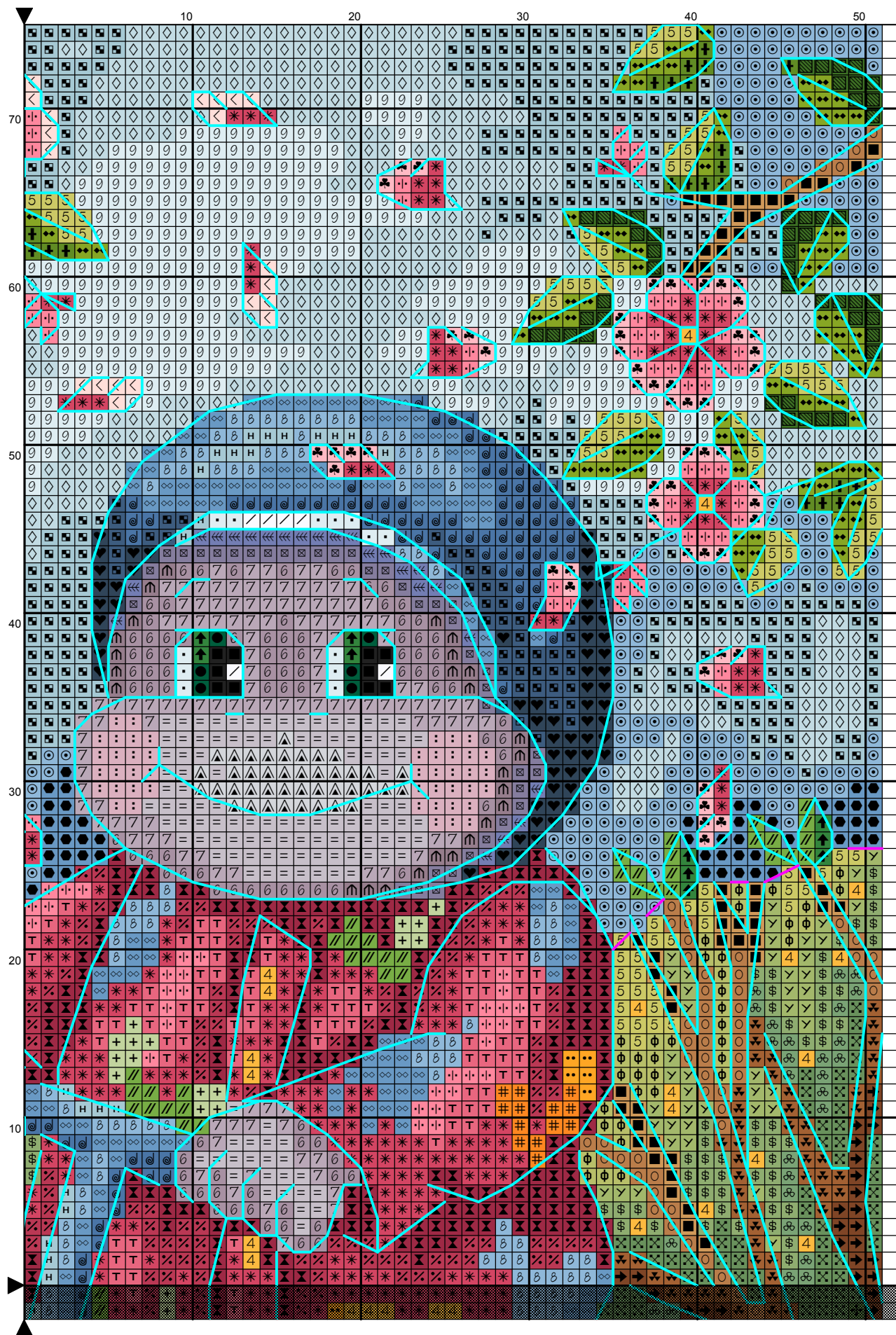


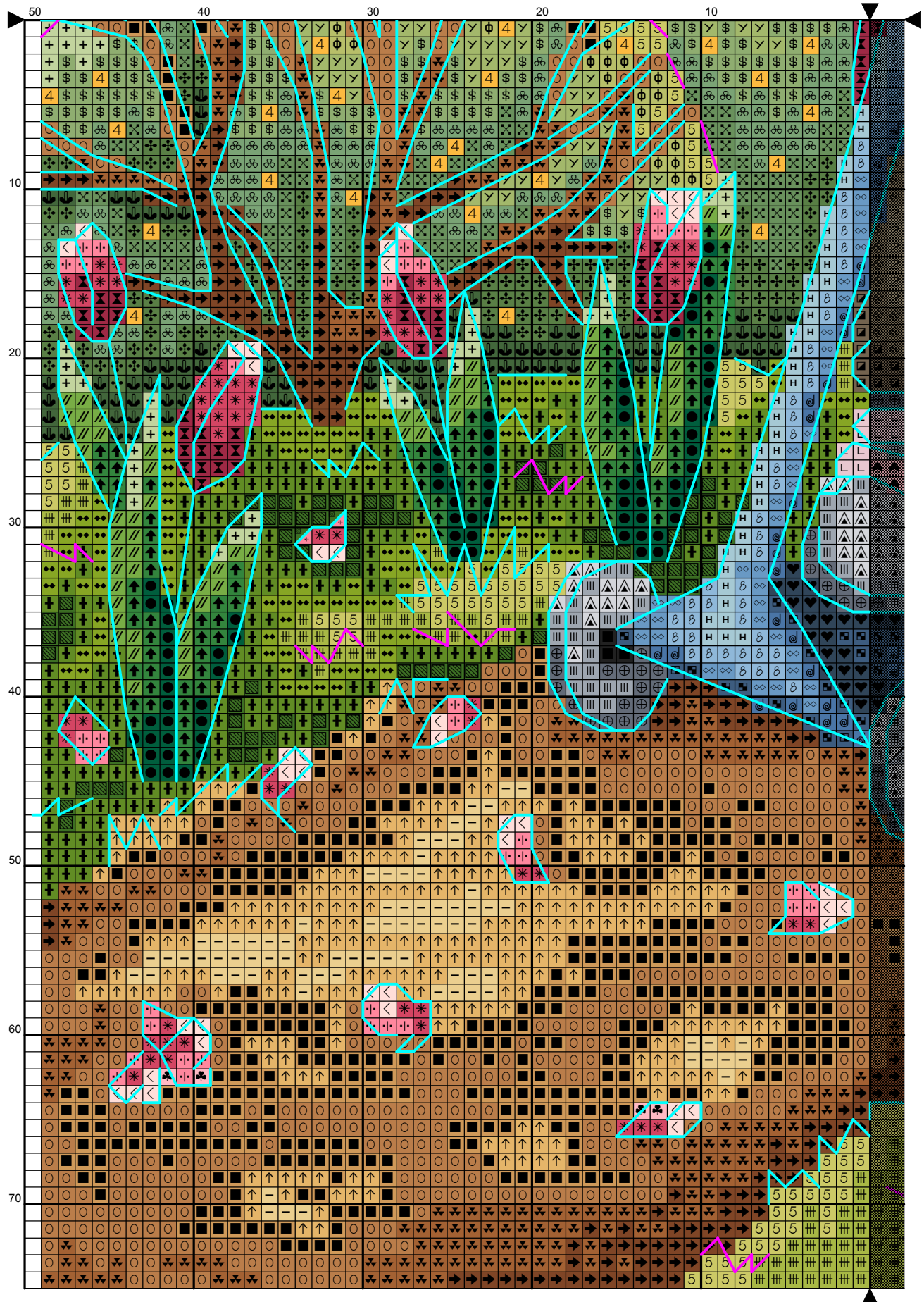
# Весна



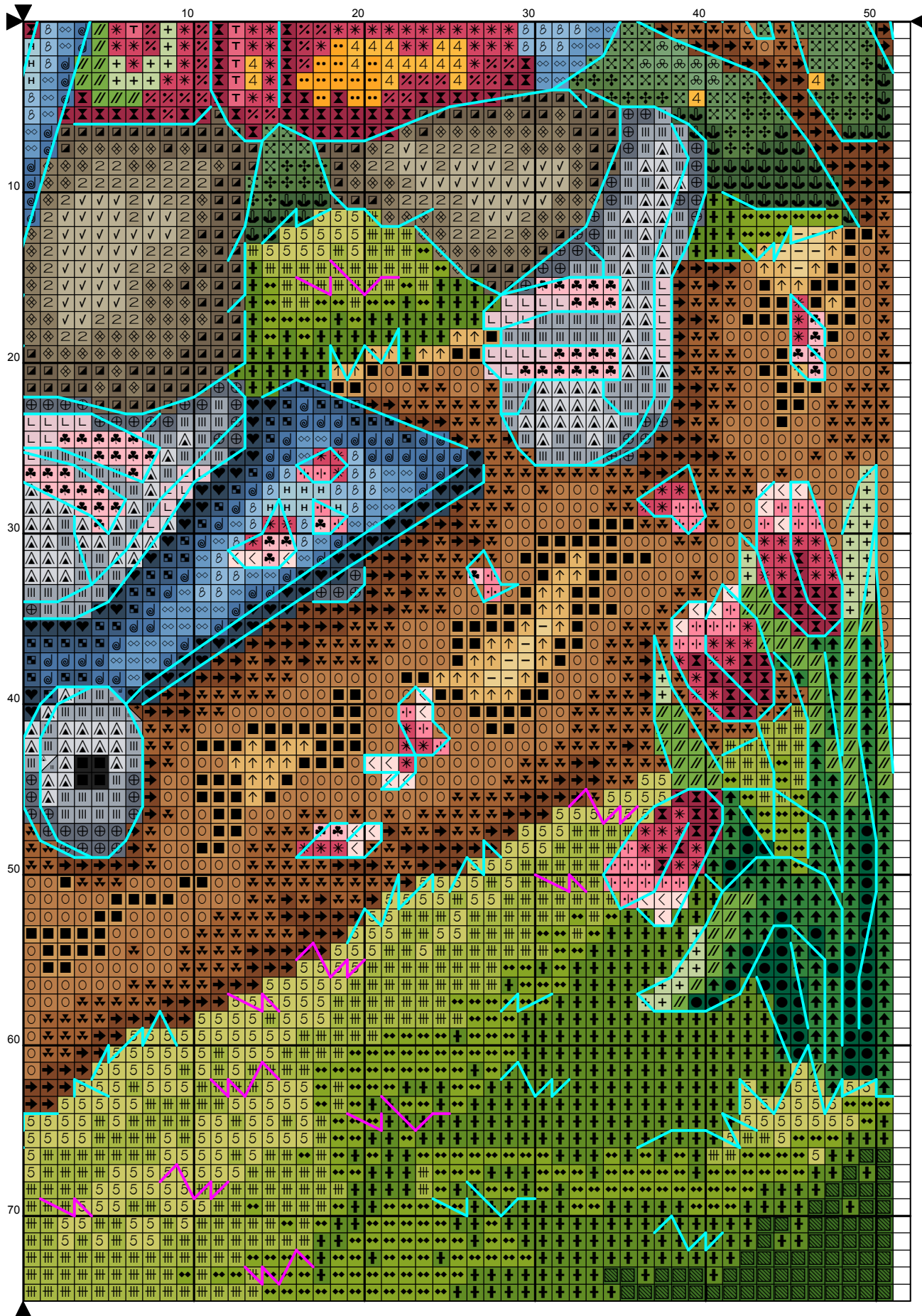


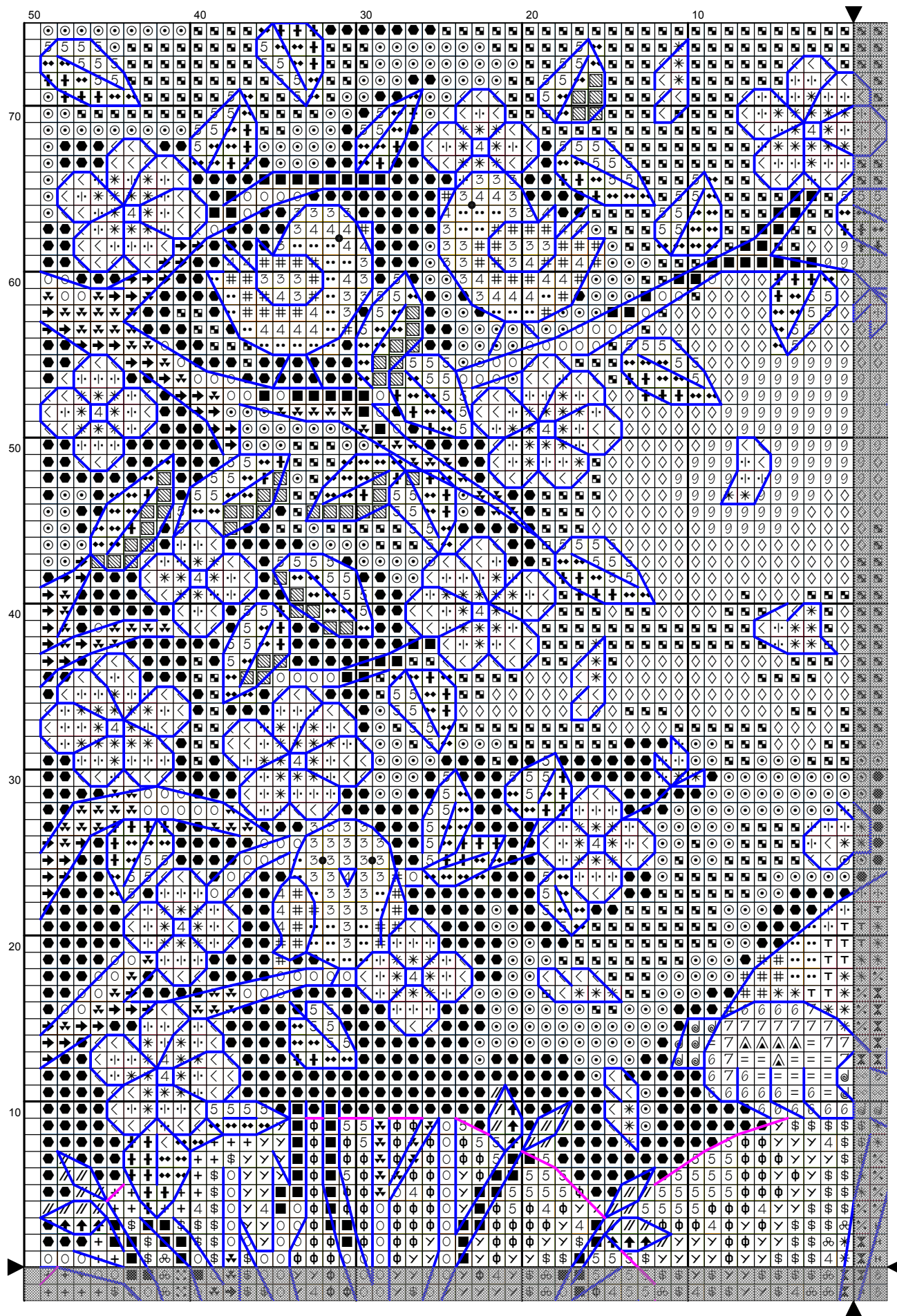


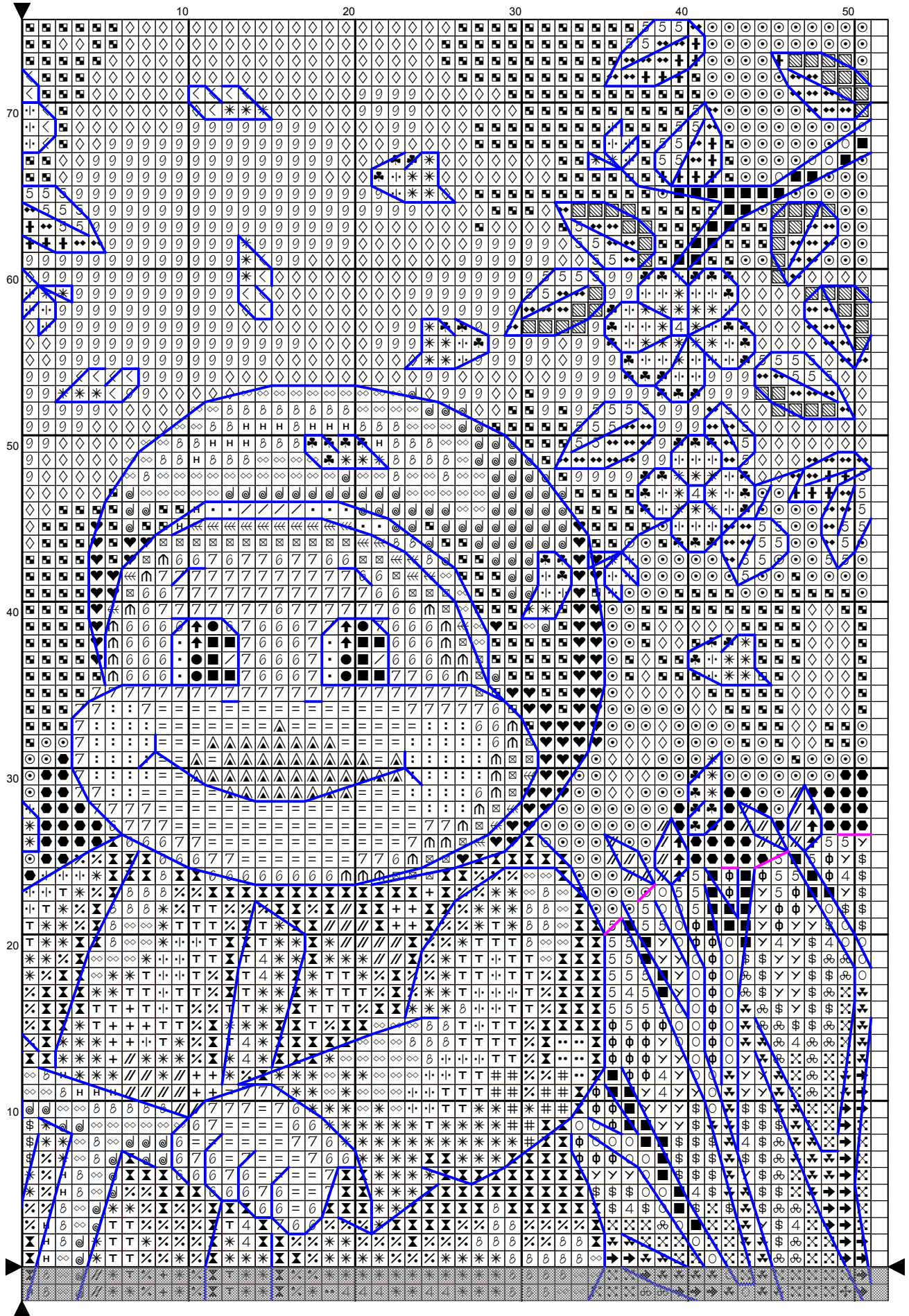




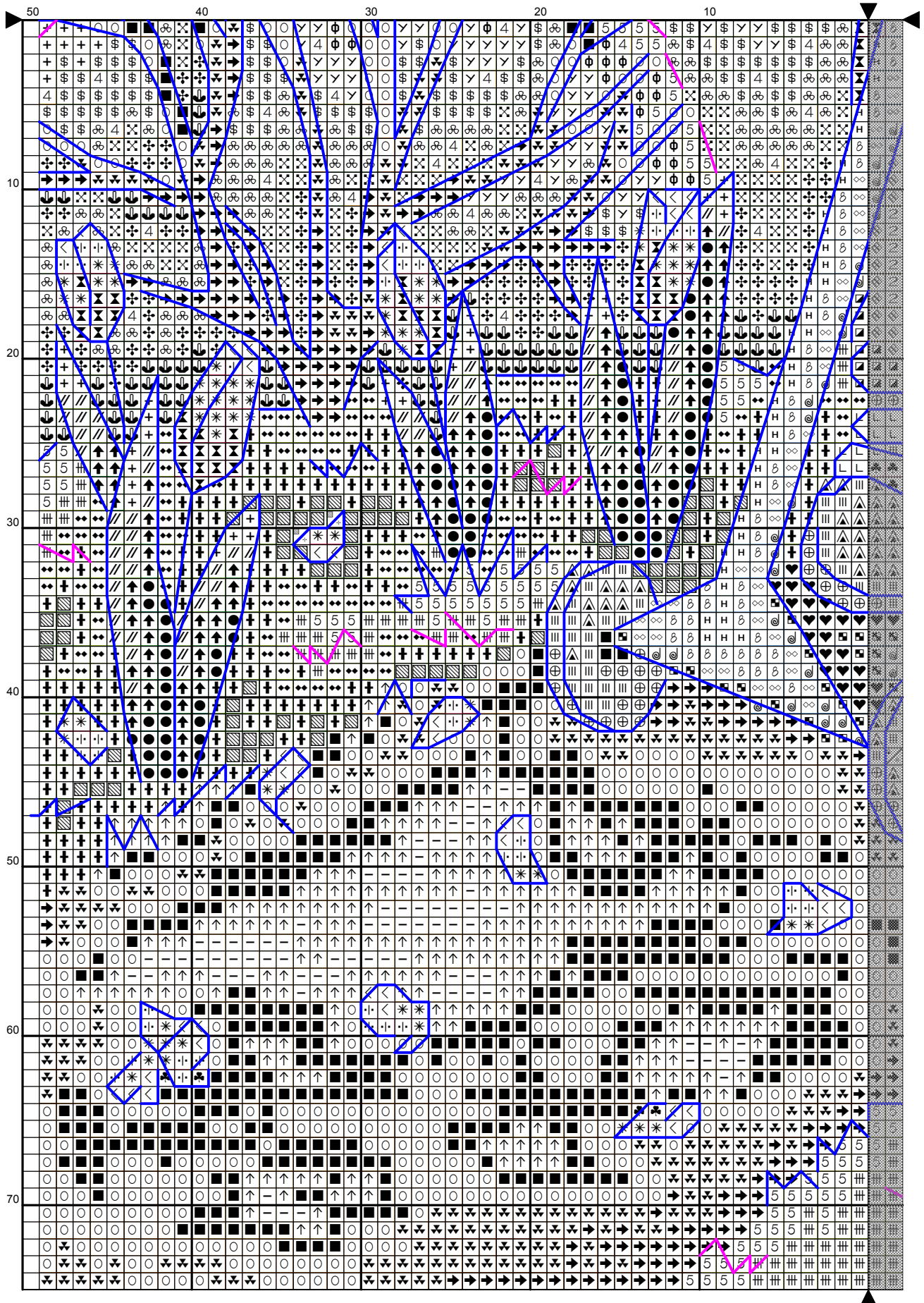




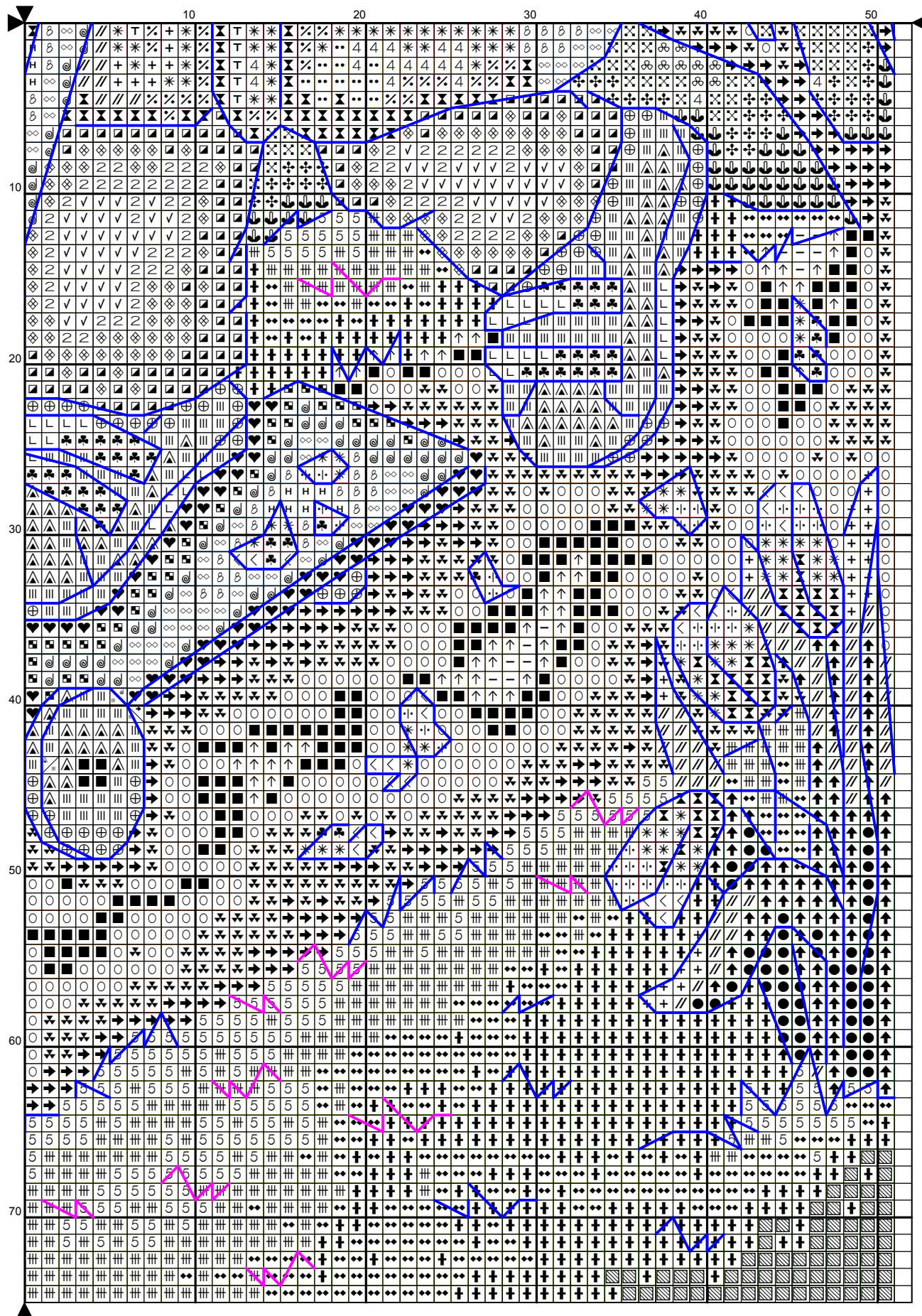












# Ключ к дизайну "Весна"

(для схемы в цветном варианте)

**Автор дизайна Артемова Ольга**

Рекомендуемая к использованию канва:

**14 count White Aida**

Размер в стежках:

**100 x 150**

Ключ указан для нитей DMC, при замене, за результат автор ответственности не несет!!

## Крест

Символ	№ цвета	Колич. нитей	Символ	№ цвета	Колич. нитей	Символ	№ цвета	Колич. нитей
	156	2		165	2		310	2
	334	2		335	2		368	2
	369	2		414	2		415	2
	434	2		435	2		436	2
	640	2		642	2		644	2
	676	2		677	2		699	2
	702	2		704	2		725	2
	741	2		742	2		762	2
	819	2		828	2		905	2
	907	2		930	2		963	2
	973	2		987	2		988	2
	3042	2		3325	2		3348	2
	3350	2		3708	2		3743	2
	3755	2		3756	2		5200	2
	3348+165	2		930+334	2		3708+335	2
	3350+335	2		988+368	2		642+644	2
	436+676	2		963+762	2		3743+762	2
	165+907	2		905+907	2		3743+963	2
	156+3042	2		3743+3042	2		368+3348	2

## Полукрест

Символ	№ цвета	Колич. нитей	Символ	№ цвета	Колич. нитей	Символ	№ цвета	Колич. нитей
	828	2		3325	2		3755	2
	3756	2		828+3756	2			

## Бэкстич или шов назад иголку.

Символ	Колич. нитей	№ цвета	Символ	Колич. нитей	№ цвета
	1	310		1	699

## Французский узелок

Символ	Колич. нитей	№ цвета
	1	310

**Ровных Вам крестиков!**



# Ключ к дизайну "Весна" (для схемы в черно-белом варианте)

**Автор дизайна Артемова Ольга**

Рекомендуемая к использованию канва: **14 count White Aida**

Размер в стежках: **100 x 150**

Ключ указан для нитей DMC, при замене, за результат автор ответственности не несет!!

## Крест

<u>Символ</u>	<u>№ цвета</u>	<u>Колич.</u> <u>нитей</u>	<u>Символ</u>	<u>№ цвета</u>	<u>Колич.</u> <u>нитей</u>	<u>Символ</u>	<u>№ цвета</u>	<u>Колич.</u> <u>нитей</u>
≡≡	156	2	5	165	2	■	310	2
Ⓢ	334	2	✱	335	2	⌘	368	2
+	369	2	⊕	414	2		415	2
➡	434	2	⬇	435	2	○	436	2
▣	640	2	◊	642	2	✓	644	2
↑	676	2	—	677	2	●	699	2
⬆	702	2	//	704	2	4	725	2
#	741	2	..	742	2	▲	762	2
<	819	2	н	828	2	▨	905	2
◆	907	2	♥	930	2	♣	963	2
3	973	2	↓	987	2	✚	988	2
⌂	3042	2	8	3325	2	✓	3348	2
⌂	3350	2	· ·	3708	2	7	3743	2
◇	3755	2	▪	3756	2	/	5200	2
φ	3348+165	2	▣	930+334	2	T	3708+335	2
⌘	3350+335	2	✕	988+368	2	2	642+644	2
■	436+676	2	L	963+762	2	=	3743+762	2
≡≡	165+907	2	+	905+907	2	:	3743+963	2
⊠	156+3042	2	6	3743+3042	2	⌘	368+3348	2

## Полукрест

<u>Символ</u>	<u>№ цвета</u>	<u>Колич.</u> <u>нитей</u>	<u>Символ</u>	<u>№ цвета</u>	<u>Колич.</u> <u>нитей</u>	<u>Символ</u>	<u>№ цвета</u>	<u>Колич.</u> <u>нитей</u>
▣	828	2	⊙	3325	2	⬢	3755	2
9	3756	2	◇	828+3756	2			

## Бэкстич или шов назад иголку.

<u>Символ</u>	<u>Колич.</u> <u>нитей</u>	<u>№ цвета</u>	<u>Символ</u>	<u>Колич.</u> <u>нитей</u>	<u>№ цвета</u>
	1	310		1	699

## Французский узелок

<u>Символ</u>	<u>Колич.</u> <u>нитей</u>	<u>№ цвета</u>
●	1	310

**Ровных Вам крестиков!**

# Ключ к дизайну "Весна"

Автор дизайна Артемова Ольга

Рекомендуемая к использованию канва: **14 count White Aida**

Размер в стежках: **100 x 150**

Ключ указан для нитей DMC, при замене, за результат автор ответственности не несет!!

## Расход нитей

156	0,2м	741	0,4м
165	4,15м	742	0,3м
310	14,8м	762	1,25м
334	1,15м	819	1,8м
335	3,25м	828	5,75м
368	1,75м	905	3м
369	0,5м	907	5,8м
414	0,5м	930	0,95м
415	0,8м	963	0,8м
434	2,3м	973	0,3м
435	3,5м	987	0,7м
436	6,65м	988	1,15м
640	0,6м	3042	0,5м
642	0,65м	3325	3,4м
644	0,45м	3348	1,65м
676	3,35м	3350	1,9м
677	0,5м	3708	1,95м
699	1,1м	3743	1,45м
702	1,1м	3755	4,8м
704	1м	3756	3,85м
725	0,6м	5200	0,1м

**Ровных Вам крестиков!**