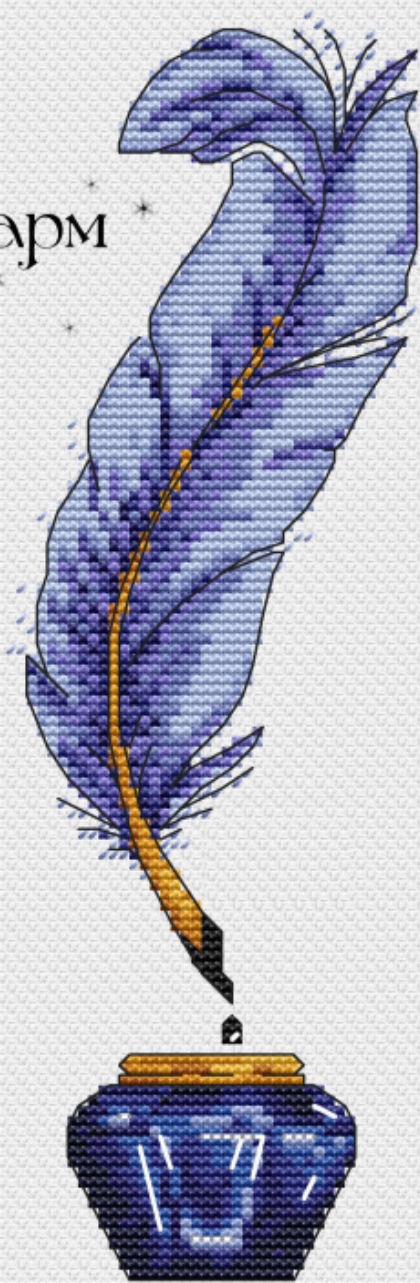
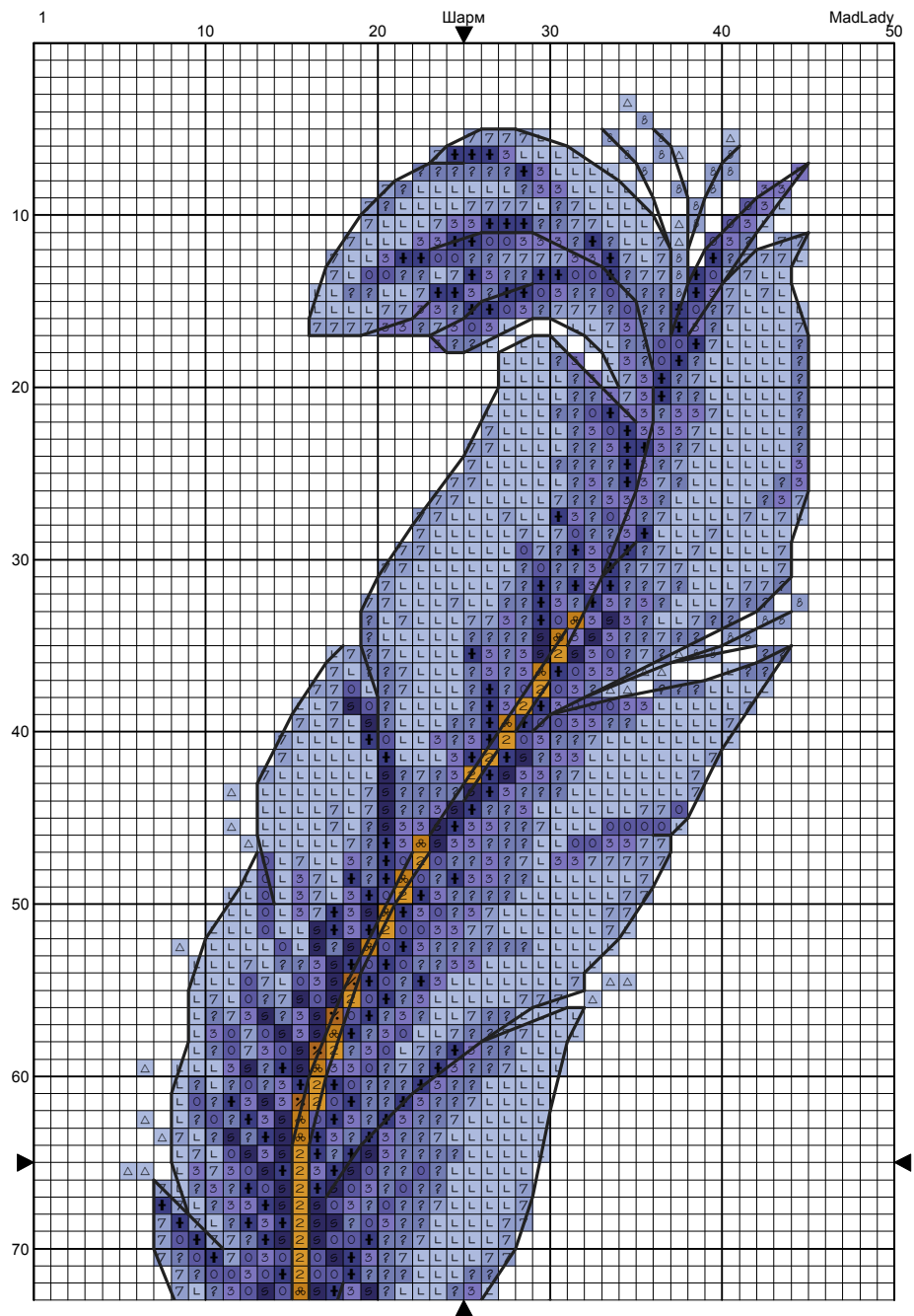
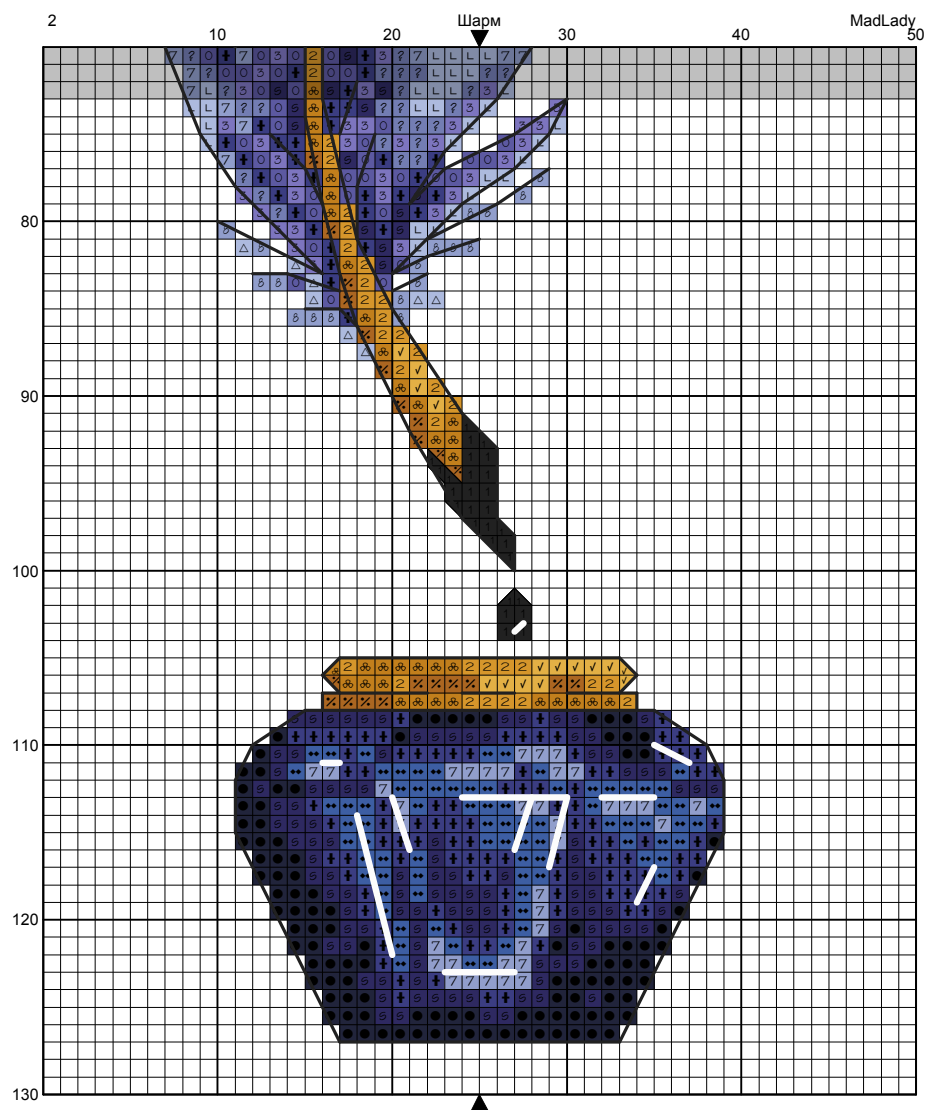
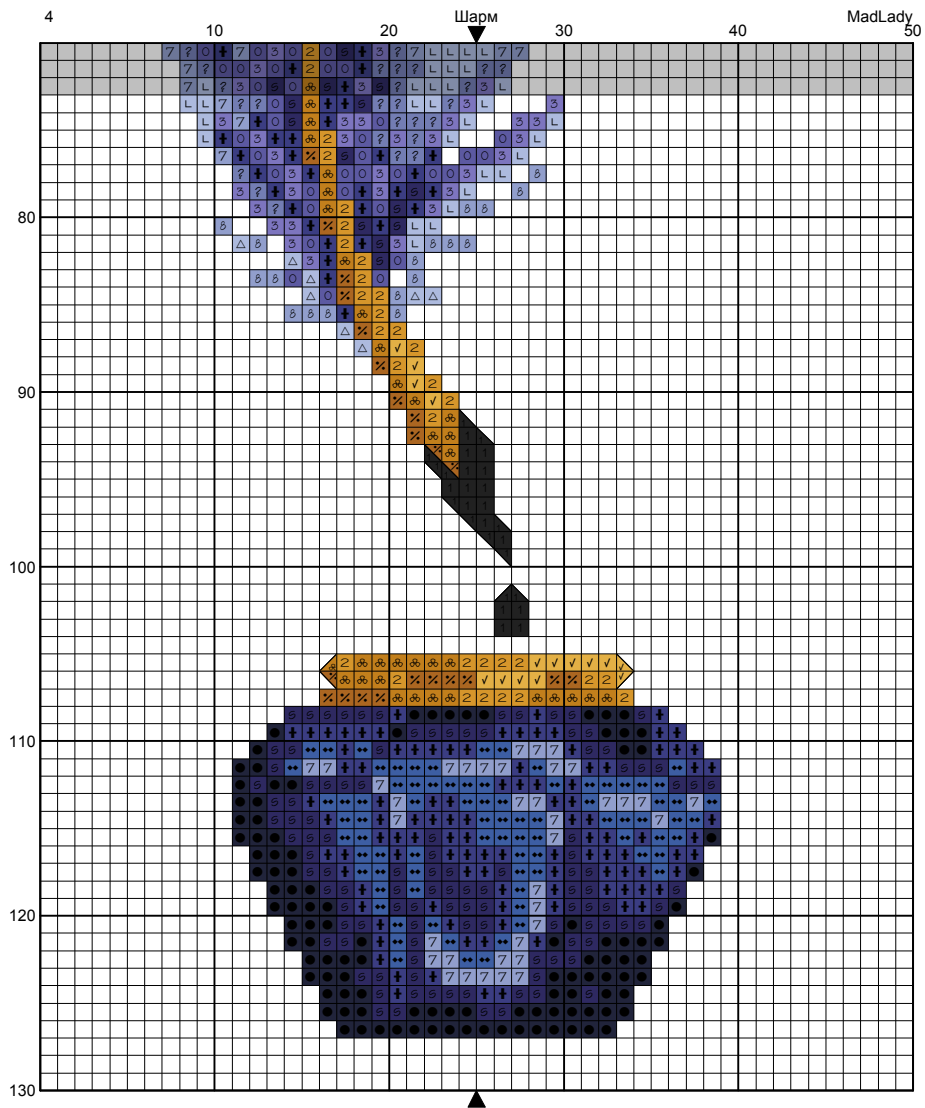


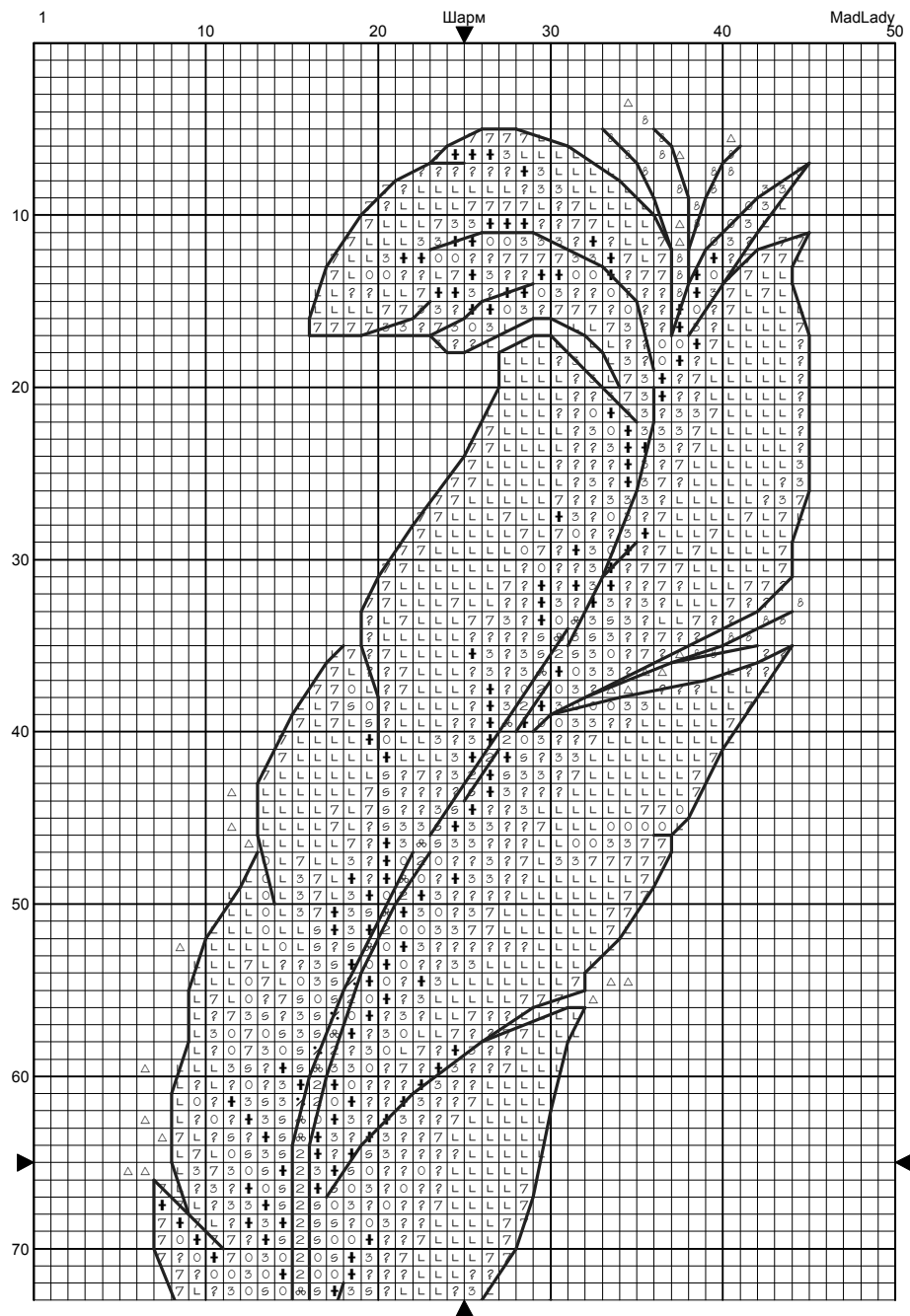
Уарм

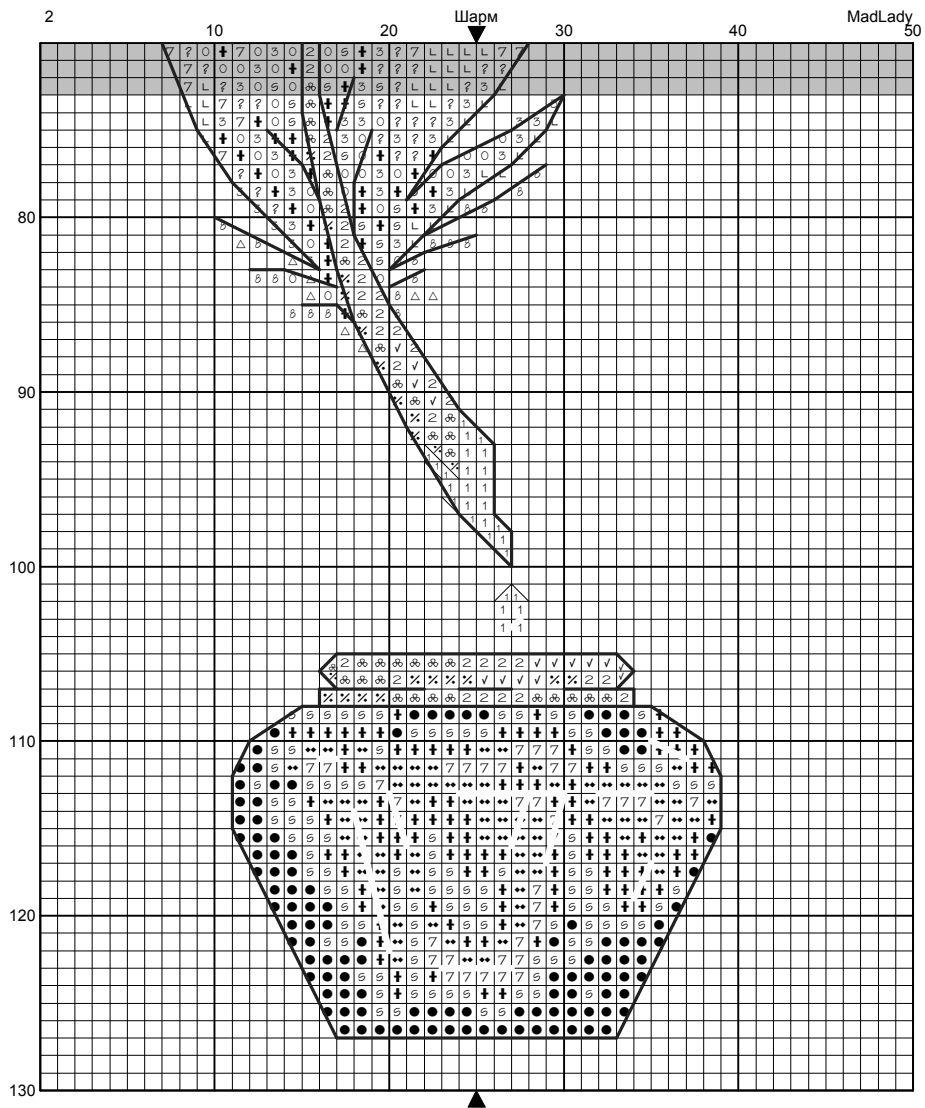


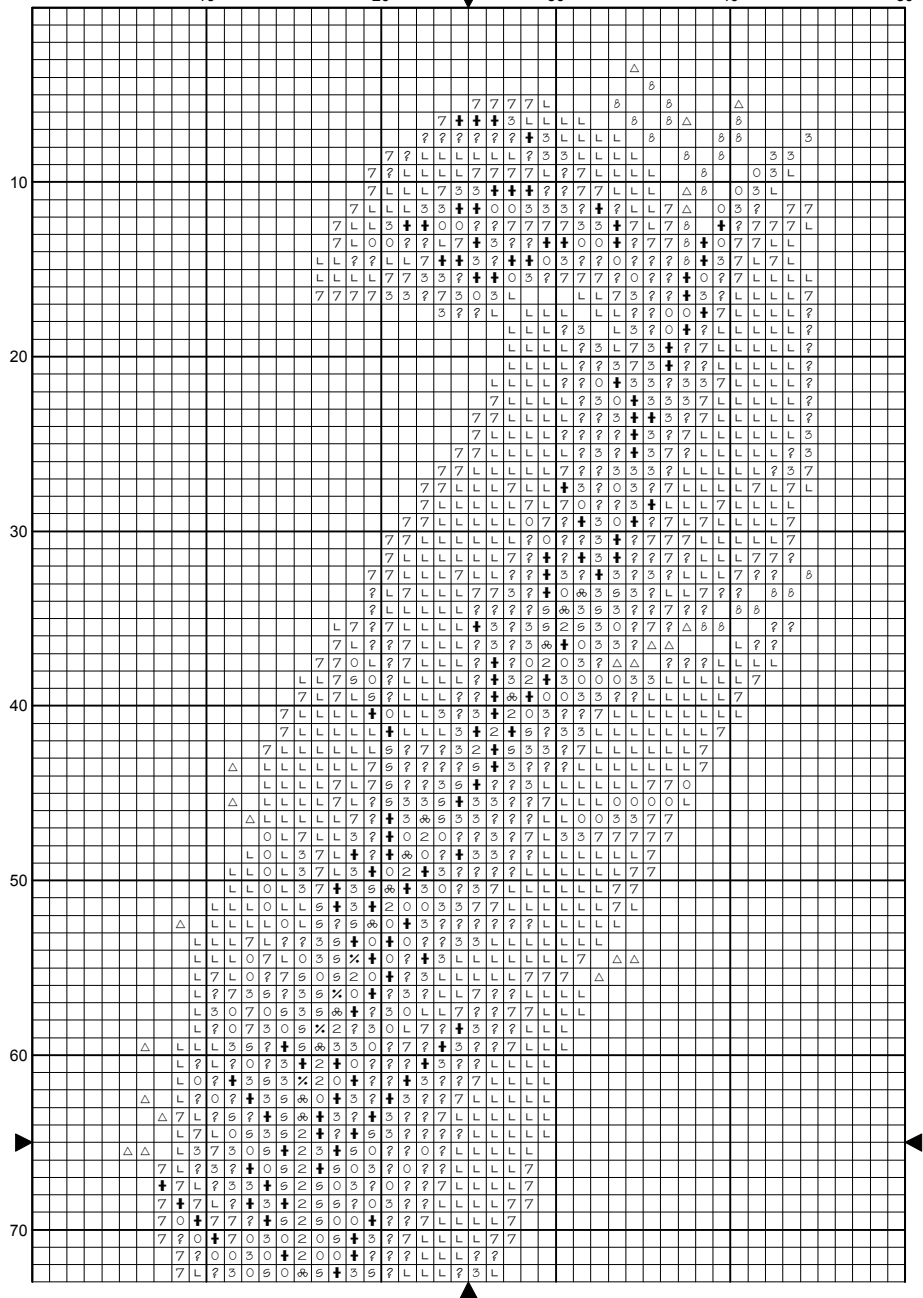


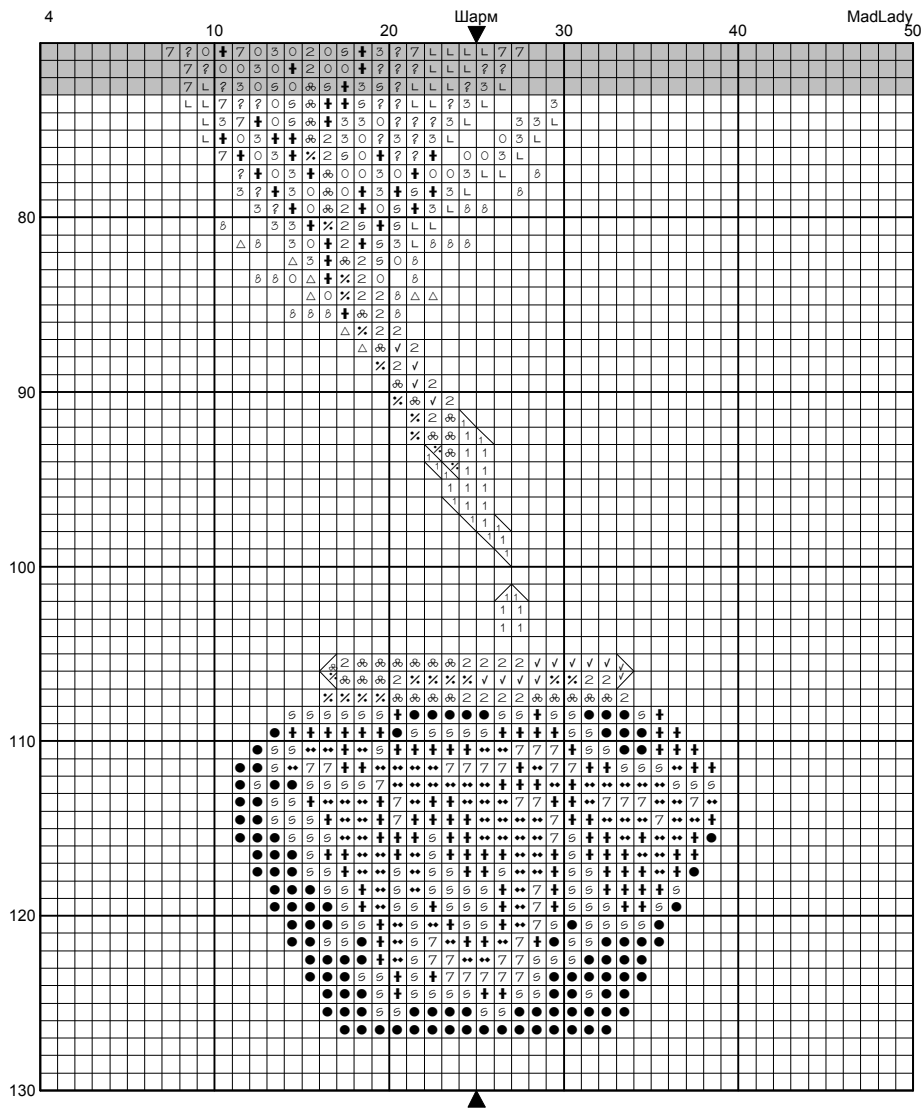












Инструкции и ключ для дизайна "Шарм"















Канва: 14 каунт

Стежки: 40 x 124



Размер: 7.26 x 22.50 см | 2.86 x 8.86 дюймов | 50 x 130 стежков

Палитра: DMC



Крест

<u>Символ</u>	<u>Номер</u>	<u>Нити</u>	<u>Название</u>	<u>Символ</u>	<u>Номер</u>	<u>Нити</u>	<u>Название</u>
	?	156	2 Lavender		1	310	2 Black
	3	340	2 Wisteria violet		7	341	2 Hydrangea blue
	¼	782	2 Wicker brown		5	791	2 Dark cornflower blue
	+	792	2 Deep cornflower blue		♦♦	798	2 Cobalt blue
	●	823	2 Blueberry blue		L	3747	2 Pale candy blue
	2	3820	2 Maze yellow		✓	3821	2 Straw yellow
	⌘	3852	2 Mustard yellow		○	792+340	2

Полукрест

<u>Символ</u>	<u>Номер</u>	<u>Нити</u>	<u>Название</u>
	8	341	2 Hydrangea blue
	△	3747	2 Pale candy blue

Бэкстич

	<u>Палитра / Номер</u>	<u>Нити</u>	<u>Название</u>
	DMC 310	1	Black
	DMC BLANC	2	BLANC

Примечание: Затененные блоки показывают перекрещенные стежки.
Надеюсь, что вышивка этой схемы доставила Вам много приятных минут!



Инструкции и ключ для дизайна "Шарм"

Канва:	14 каунт
Стежки:	40 x 124
Размер:	7.26 x 22.50 см 2.86 x 8.86 дюймов 50 x 130 стежков
Палитра:	Gamma



Крест

Символ	Номер	Нити	Название	Символ	Номер	Нити	Название		
	3	0080	2	сине-фиолетовый		♦♦	0082	2	васильковый
	1	0420	2	черный		2	3020	2	т.желтый
	7	3047	2	нежно		?	3048	2	св.сиреневый
	L	3109	2	бл.сиреневый		†	3112	2	св.св.синий
	●	3120	2	т.т.синий		‰	3185	2	рыжий
	✓	3190	2	гр.желтый		∞	3191	2	охра
	6	3240	2	св.синий		○	3112+0080	2	

Полукрест

	<u>Символ</u>	<u>Номер</u>	<u>Нити</u>	<u>Название</u>
	8	3047	2	нежно
	△	3109	2	бл.сиреневый

Бэкстич

	Палитра / Номер	Нити	Название
	Gamma 0415	2	белый
	Gamma 0420	1	черный

Примечание: Затененные блоки показывают перекрещенные стежки.
Надеюсь, что вышивка этой схемы доставила Вам много приятных минут!

Инструкции и ключ для дизайна "Шарм"


Канва: 14 каунт

Стежки: 40 x 124

Размер: 7.26 x 22.50 см | 2.86 x 8.86 дюймов | 50 x 130 стежков

Палитра: PNK Kirova


Крест

<u>Символ</u>	<u>Номер</u>	<u>Нити</u>	<u>Название</u>	<u>Символ</u>	<u>Номер</u>	<u>Нити</u>	<u>Название</u>
	✓	0304	2 0304		L	2402	2 2402
	7	2404	2 2404		?	2406	2 2406
	†	2408	2 2408		6	2410	2 2410
	●	2414	2 2414		٪	5506	2 5506
	1	7214	2 7214		2	7308	2 7308
	⌘	7310	2 7310		3	8003	2 8003
	♦♦	8207	2 8207		0	2408+8003	2

Полукрест

<u>Символ</u>	<u>Номер</u>	<u>Нити</u>	<u>Название</u>
	△	2402	2 2402
	8	2404	2 2404

Бэкстич

	<u>Палитра / Номер</u>	<u>Нити</u>	<u>Название</u>
	PNK Kirova 0101	2	0101
	PNK Kirova 7214	1	7214

Примечание: Затененные блоки показывают перекрещенные стежки.
Надеюсь, что вышивка этой схемы доставила Вам много приятных минут!

Длины нитей

Нить (DMC)	Описание	Стежки	Бэкстичи	Длина (м)	Бэкстичи	Всего
156	Lavender	289	0	1.5	0.0	1.5
310	Black	22	679	0.1	1.1	1.2
340	Wisteria violet	202	0	1.0	0.0	1.0
341	Hydrangea blue	243	0	1.2	0.0	1.2
341	Hydrangea blue	20	0	0.1	0.0	0.1
782	Wicker brown	24	0	0.1	0.0	0.1
791	Dark cornflower blue	174	0	0.9	0.0	0.9
792	Deep cornflower blue	253	0	1.3	0.0	1.3
798	Cobalt blue	82	0	0.4	0.0	0.4
823	Blueberry blue	111	0	0.6	0.0	0.6
3747	Pale candy blue	550	0	2.8	0.0	2.8
3747	Pale candy blue	15	0	0.1	0.0	0.1
3820	Maze yellow	51	0	0.3	0.0	0.3
3821	Straw yellow	14	0	0.1	0.0	0.1
3852	Mustard yellow	46	0	0.2	0.0	0.2
792+340	+	134	0	0.7	0.0	0.7
BLANC	BLANC	0	36	0.0	0.1	0.1

Длины нитей для Шарм

Нить (Gamma)	Описание	Стежки	Бэкстичи	Длина (м)	Бэкстич и	Всего
0080	сине-фиолетовый	202	0	1.0	0.0	1.0
0082	васильковый	82	0	0.4	0.0	0.4
0415	белый	0	36	0.0	0.1	0.1
0420	черный	22	679	0.1	1.1	1.2
3020	т.желтый	51	0	0.3	0.0	0.3
3047	нежно	243	0	1.2	0.0	1.2
3047	нежно	20	0	0.1	0.0	0.1
3048	св.сиреневый	289	0	1.5	0.0	1.5
3109	бл.сиреневый	550	0	2.8	0.0	2.8
3109	бл.сиреневый	15	0	0.1	0.0	0.1
3112	св.св.синий	253	0	1.3	0.0	1.3
3120	т.т.синий	111	0	0.6	0.0	0.6
3185	рыжий	24	0	0.1	0.0	0.1
3190	гр.желтый	14	0	0.1	0.0	0.1
3191	охра	46	0	0.2	0.0	0.2
3240	св.синий	174	0	0.9	0.0	0.9
3112+0080	+	134	0	0.7	0.0	0.7

Длины нитей для Шарм

Нить (PNK Kirova)	Описание	Стежки	Бэкстичи	Длина (м)	Бэкстичи	Всего
0101	0101	0	36	0.0	0.1	0.1
0304	0304	14	0	0.1	0.0	0.1
2402	2402	550	0	2.8	0.0	2.8
2402	2402	15	0	0.1	0.0	0.1
2404	2404	243	0	1.2	0.0	1.2
2404	2404	20	0	0.1	0.0	0.1
2406	2406	289	0	1.5	0.0	1.5
2408	2408	253	0	1.3	0.0	1.3
2410	2410	174	0	0.9	0.0	0.9
2414	2414	111	0	0.6	0.0	0.6
5506	5506	24	0	0.1	0.0	0.1
7214	7214	22	679	0.1	1.1	1.2
7308	7308	51	0	0.3	0.0	0.3
7310	7310	46	0	0.2	0.0	0.2
8003	8003	202	0	1.0	0.0	1.0
8207	8207	82	0	0.4	0.0	0.4
2408+8003	+	134	0	0.7	0.0	0.7

