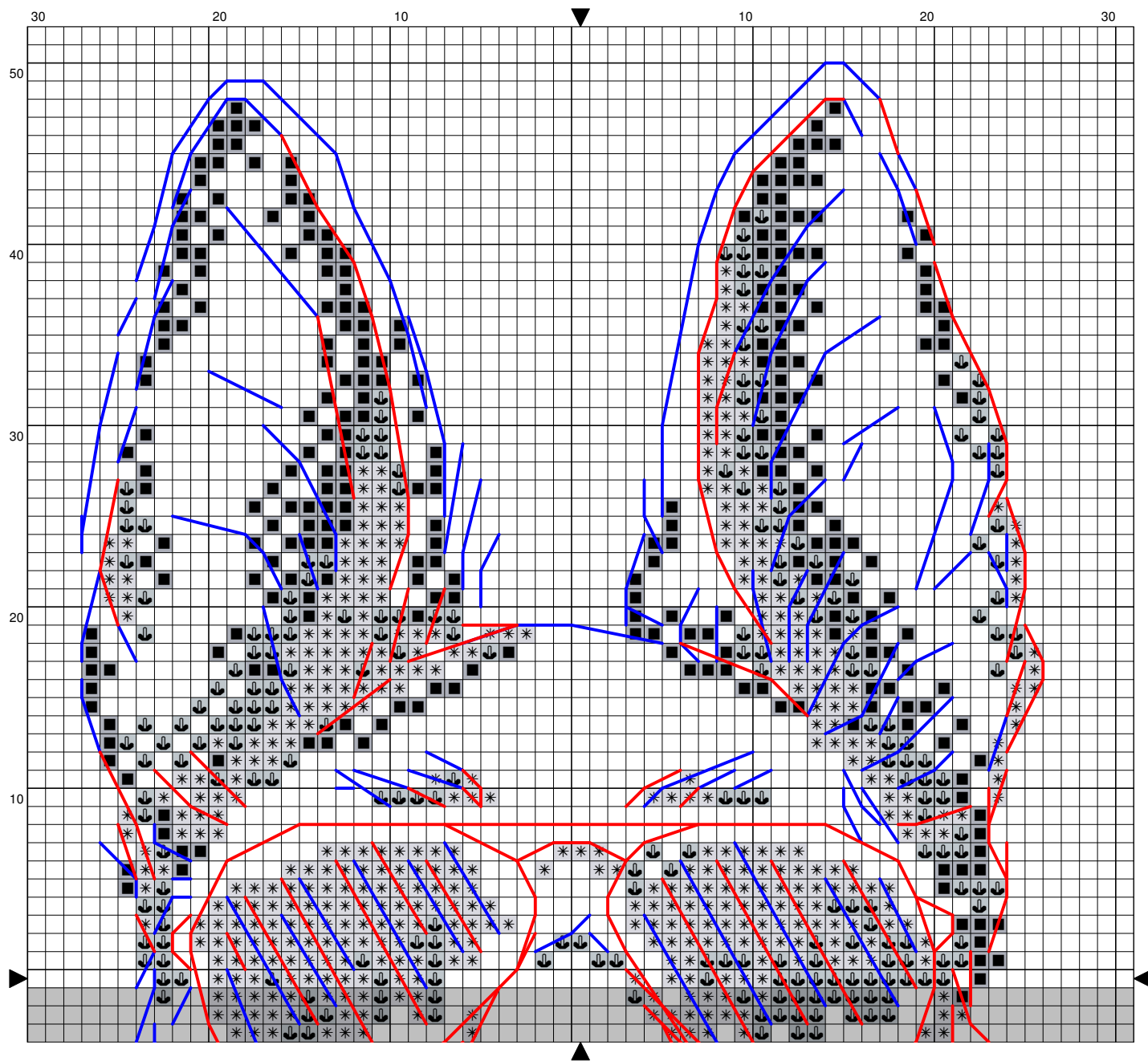


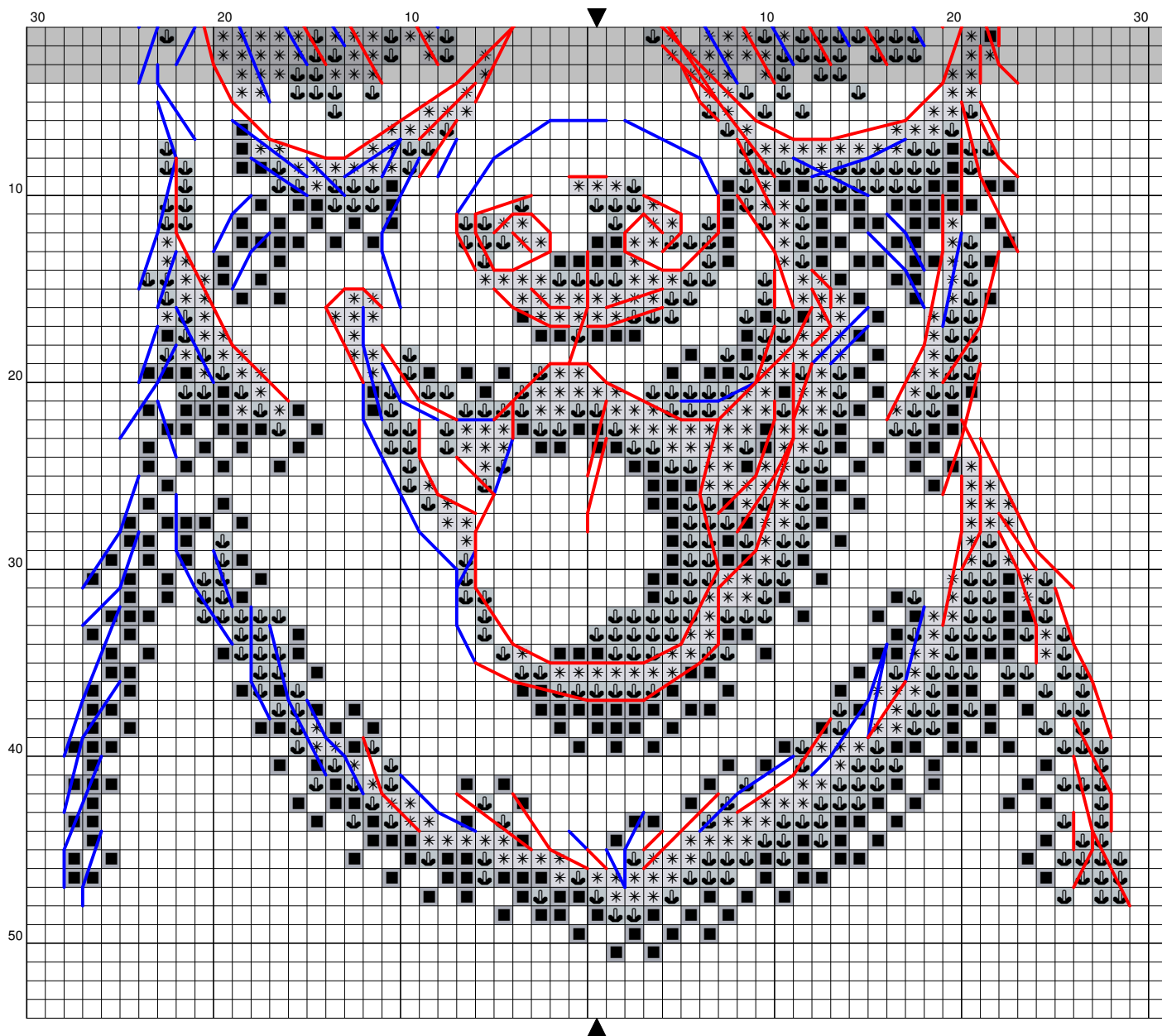
Схема для вышивания крестом **"Супер-Пёс"**

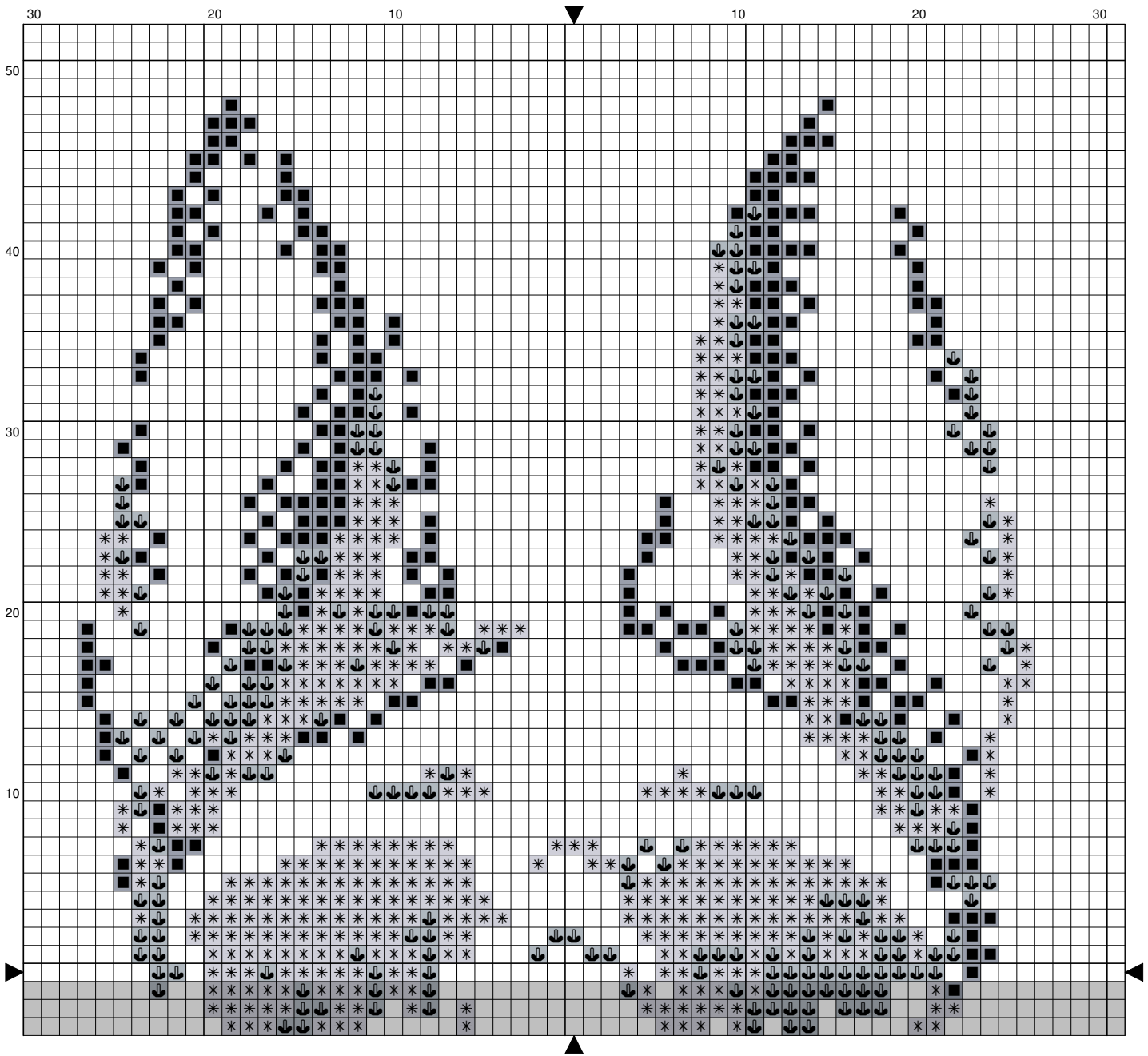


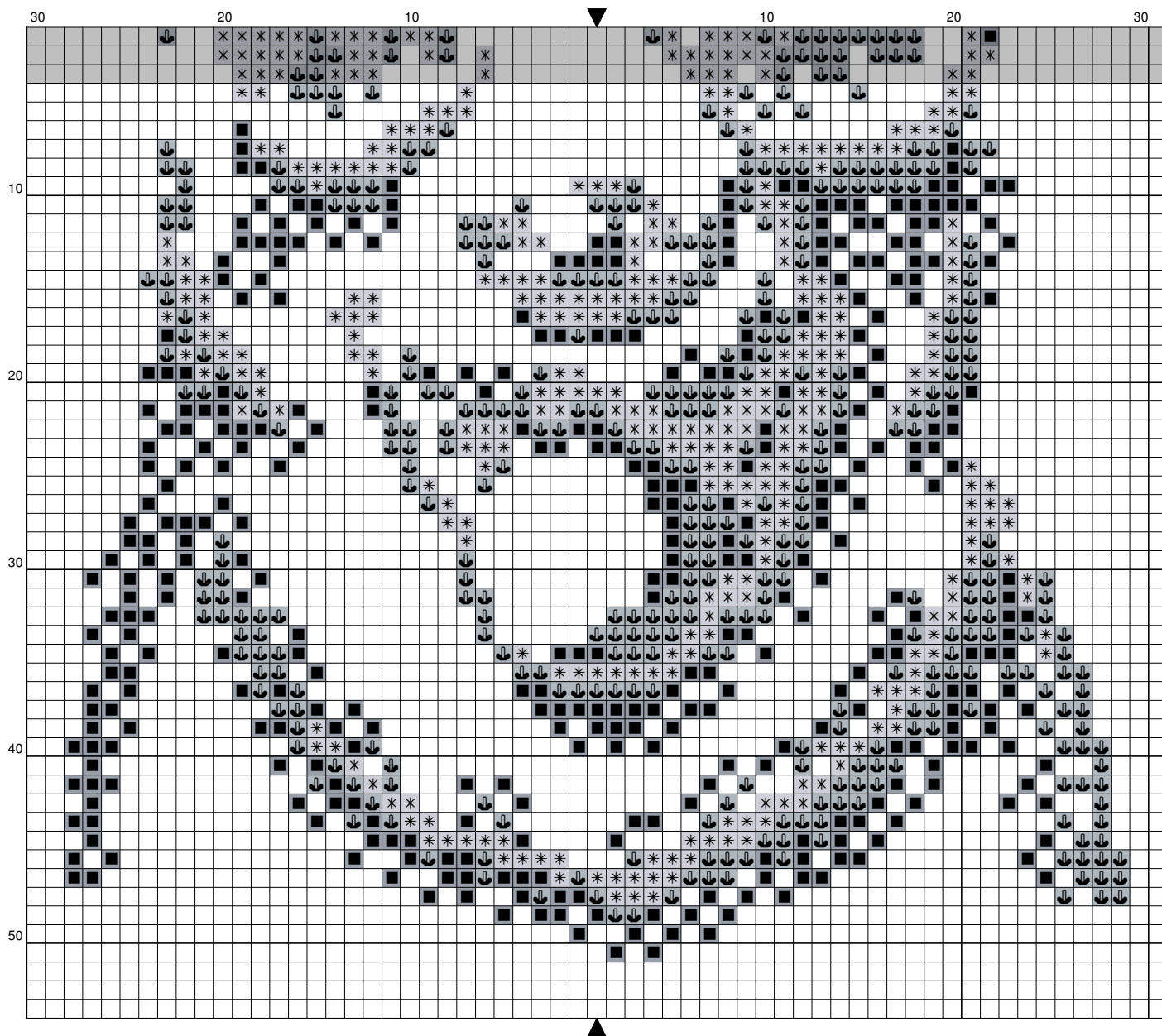
Автор Ксения Глушкова
<https://vk.com/glushkova.kseniya>

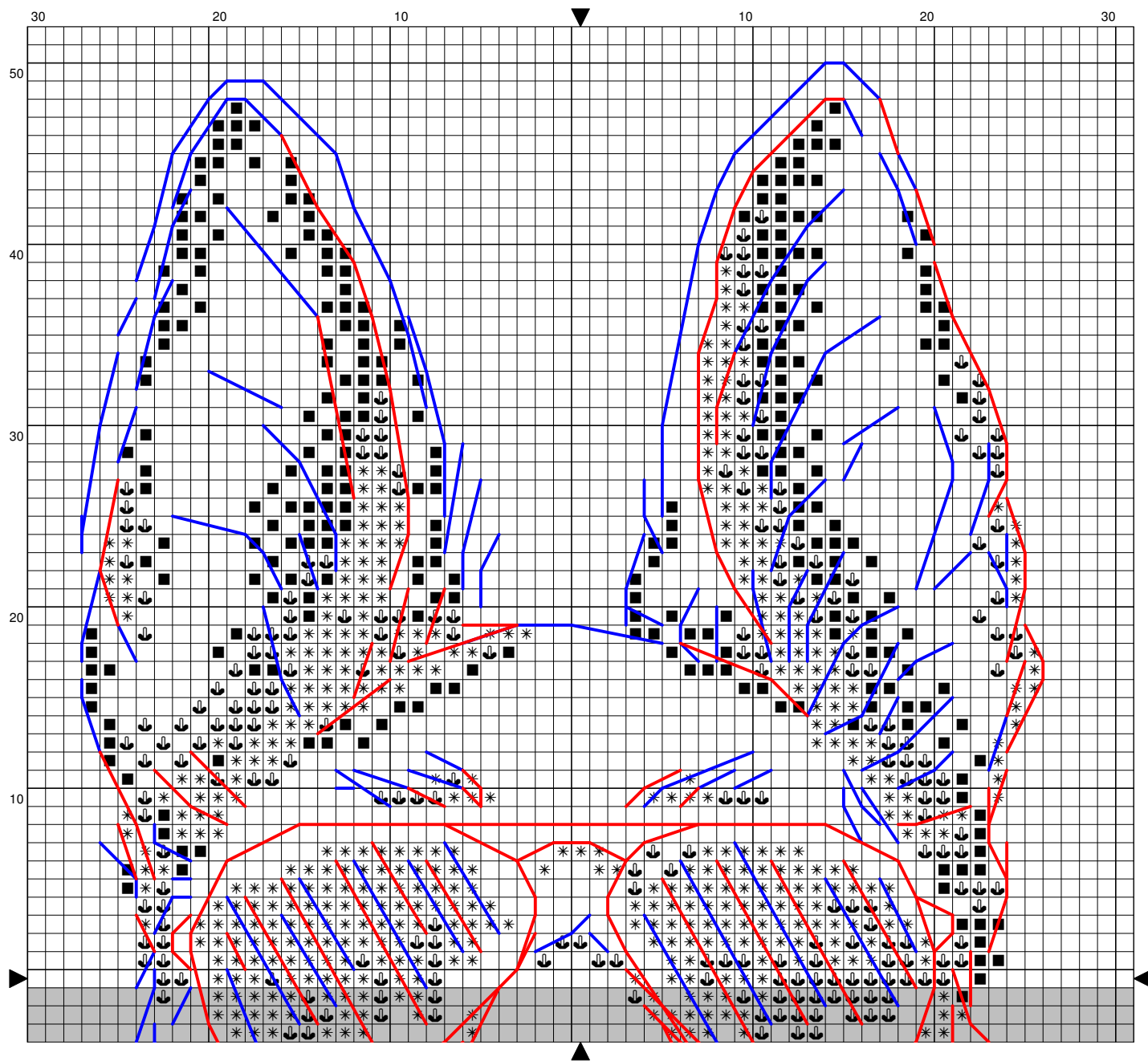
*Размер: 10.34 х 18.32 см, 57*101 крестик*
4 цвета ДМС.

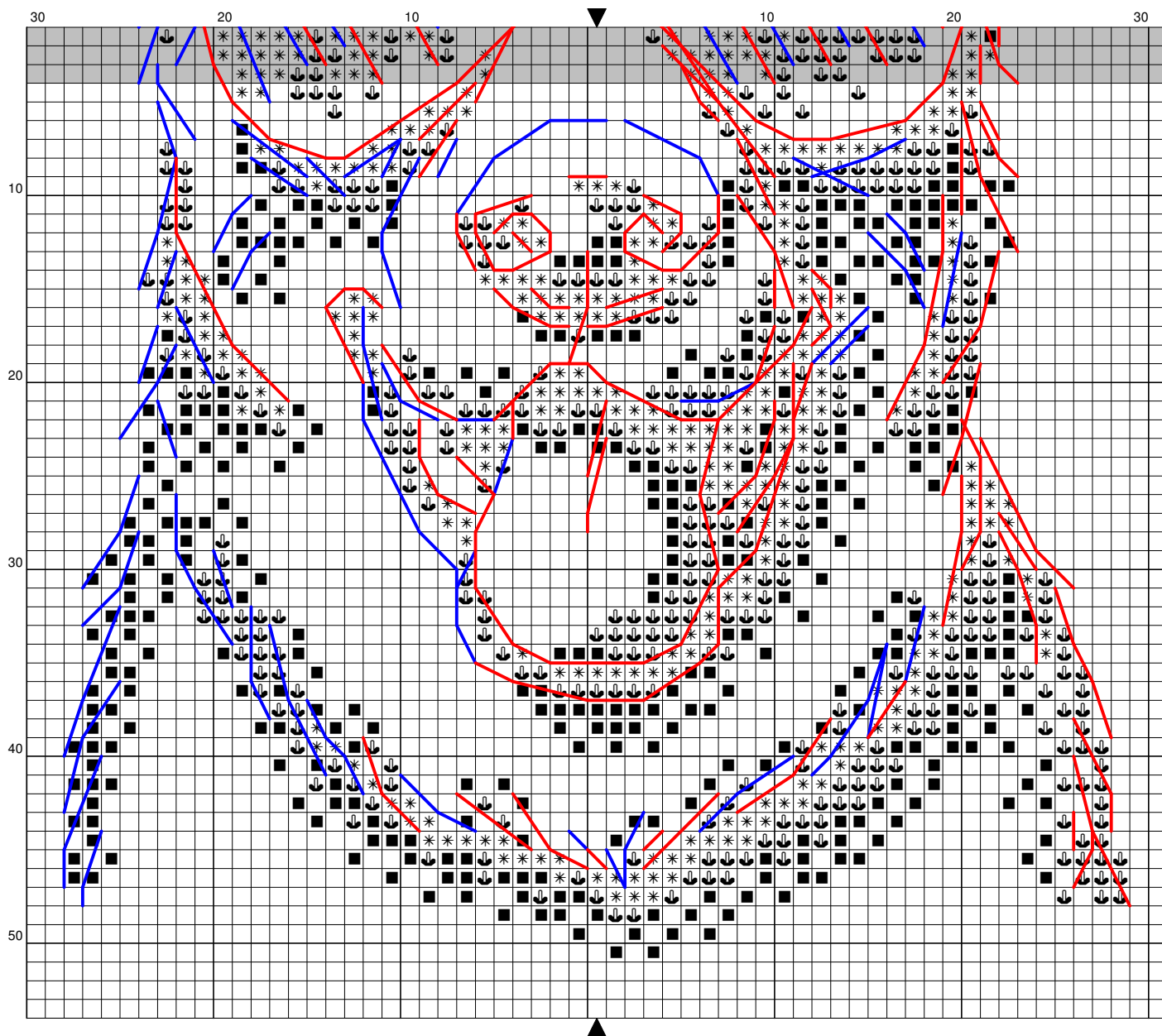


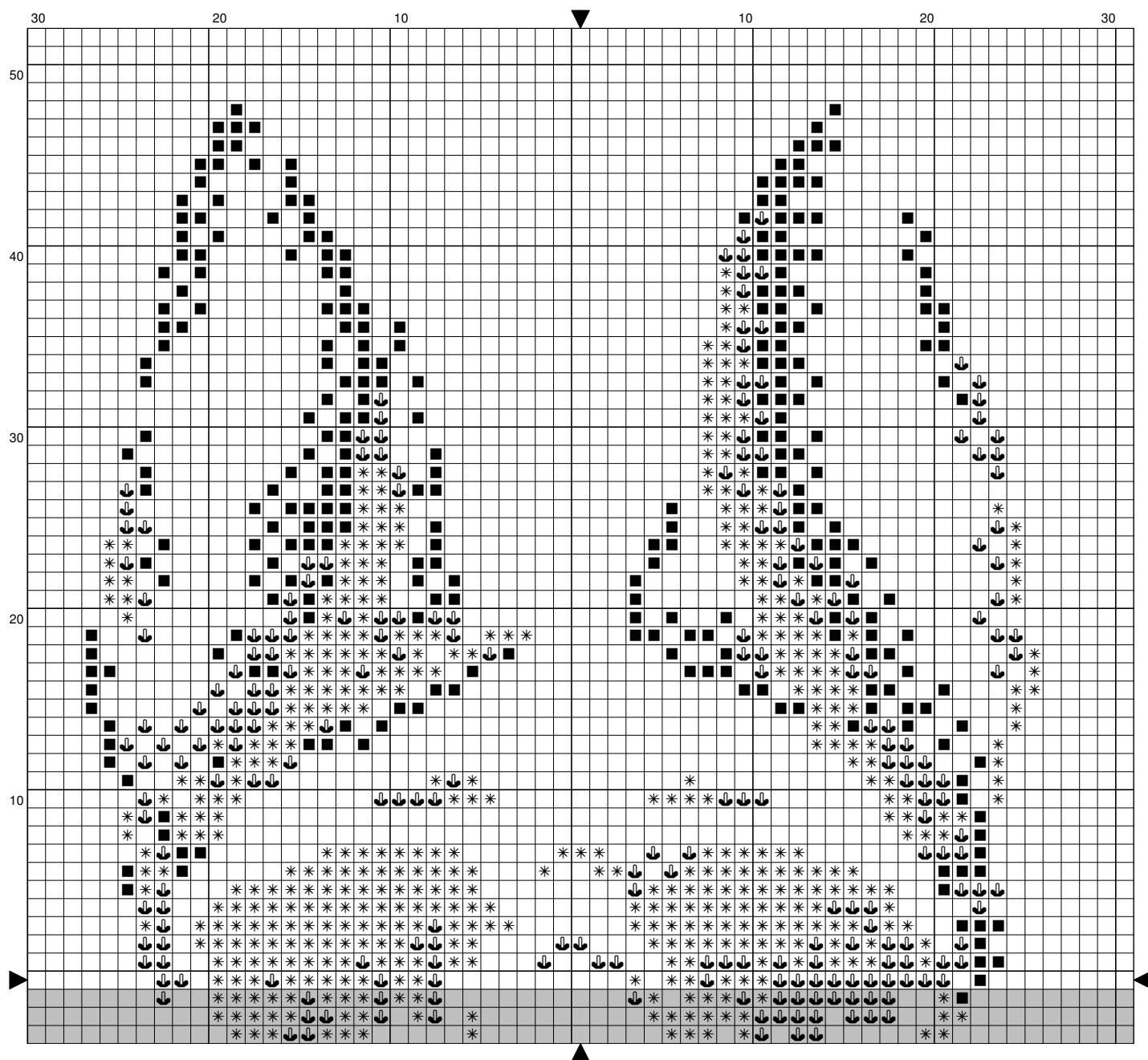


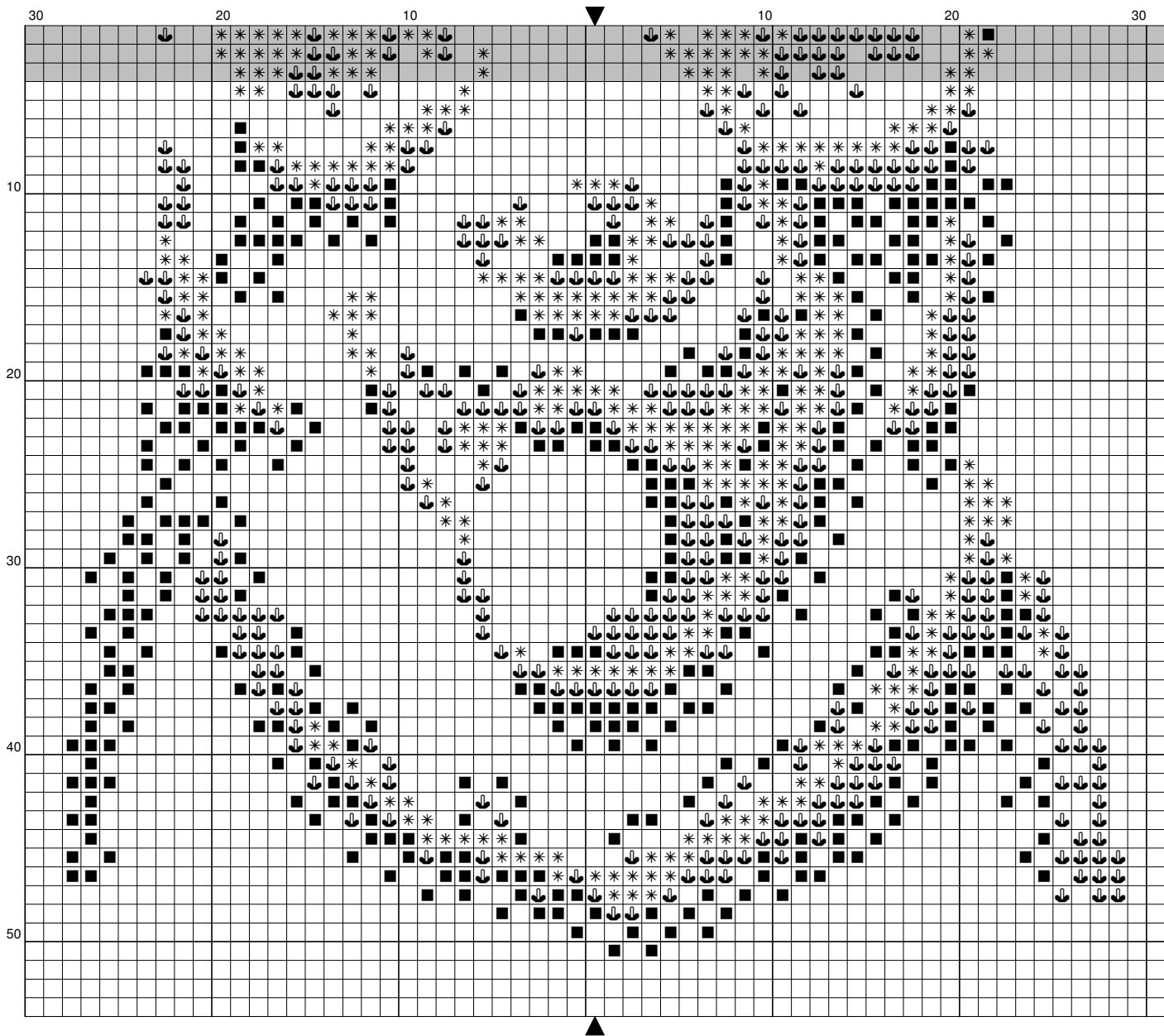












Ключ к дизайну

"Супер-Пёс "

Автор дизайна Ксения Глушкова

Ву Ксю.




Рекомендуемая основа: **14 каунт чёрного цвета**

Размер в стежках: **57 x 101**



Размер: **10.34 x 18.32 cm**

Схема разработана в палитре нитей DMC, при замене на нити других фирм результат может отличаться от заявленного.

Полукрест.




<u>Символ</u>	<u>№ цвета</u>	<u>Колич.</u> <u>нитей</u>	<u>Символ</u>	<u>№ цвета</u>	<u>Колич.</u> <u>нитей</u>	<u>Символ</u>	<u>№ цвета</u>	<u>Колич.</u> <u>нитей</u>
	415	2		318	2		762	2

Бэкстич или шов назад иголку.

<u>Символ</u>	<u>Колич.</u> <u>нитей</u>	<u>№ цвета</u>	<u>Символ</u>	<u>Колич.</u> <u>нитей</u>	<u>№ цвета</u>
	1	5200		2	5200

При желании вышивка может быть выполнена **на основе светлого цвета**, для этого придерживайтесь следующего ключа:

Полукрест.

<u>Символ</u>	<u>№ цвета</u>	<u>Колич.</u> <u>нитей</u>	<u>Символ</u>	<u>№ цвета</u>	<u>Колич.</u> <u>нитей</u>	<u>Символ</u>	<u>№ цвета</u>	<u>Колич.</u> <u>нитей</u>
	414	2		415	2		762	2

Бэкстич или шов назад иголку.



<u>Символ</u>	<u>Колич.</u> <u>нитей</u>	<u>№ цвета</u>	<u>Символ</u>	<u>Колич.</u> <u>нитей</u>	<u>№ цвета</u>
	1	310		2	310

Фото готовых работ, Ваши вопросы и предложения, Вы можете присылать лично автору дизайна <https://vk.com/glushkova.kseniya>

Приятного отшива и ровных крестиков!