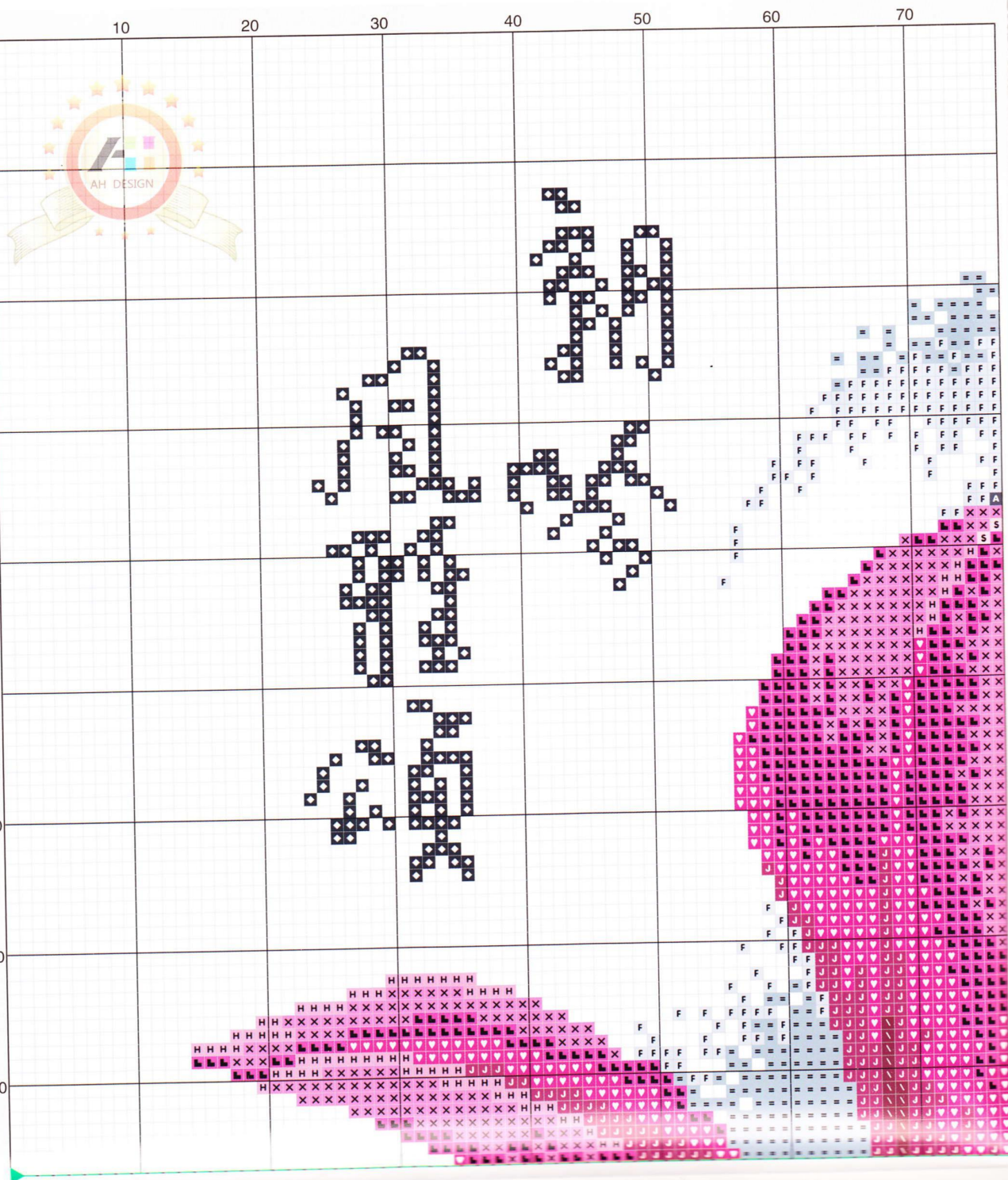




B 效果



80

90

100

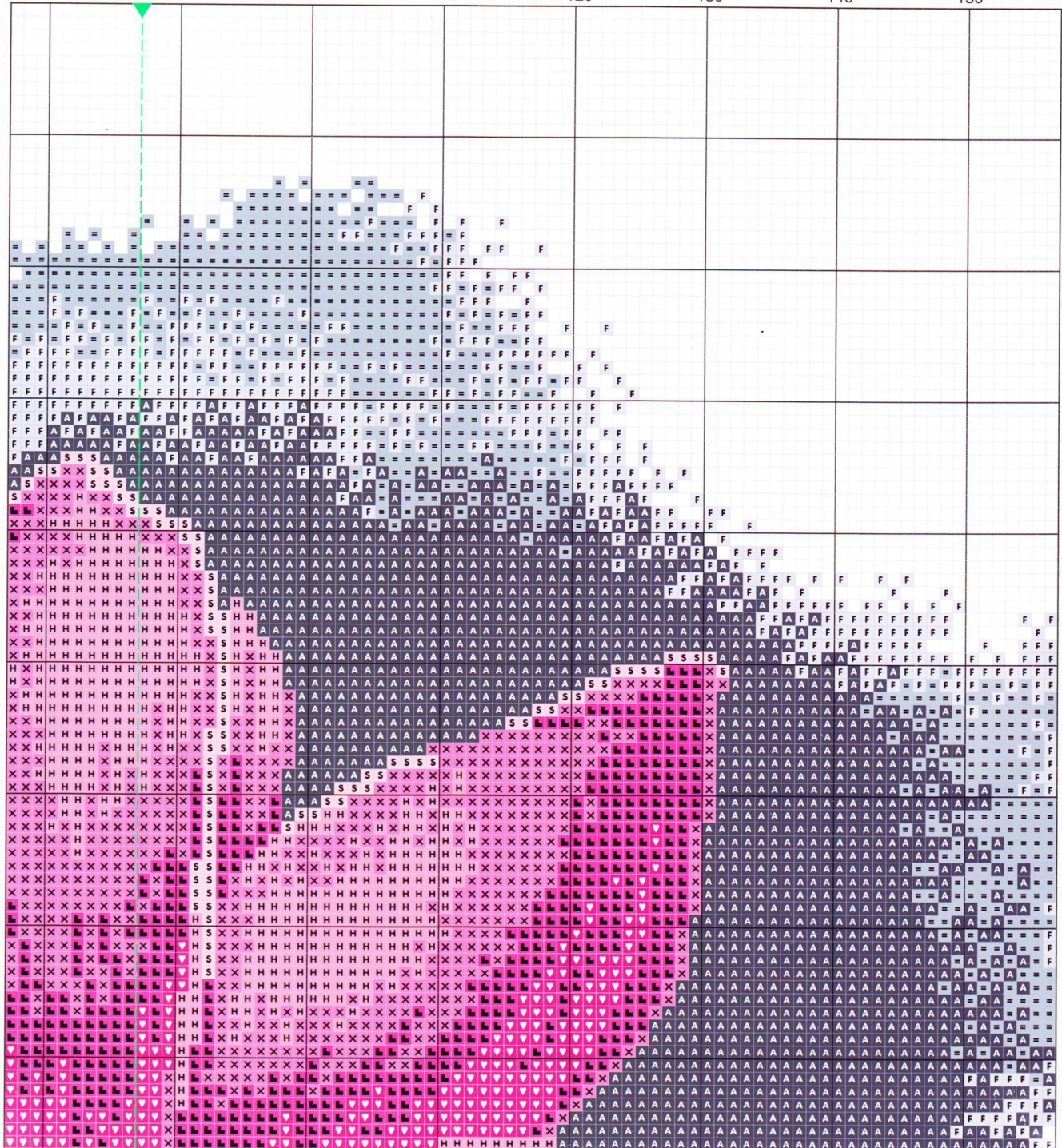
110

120

130

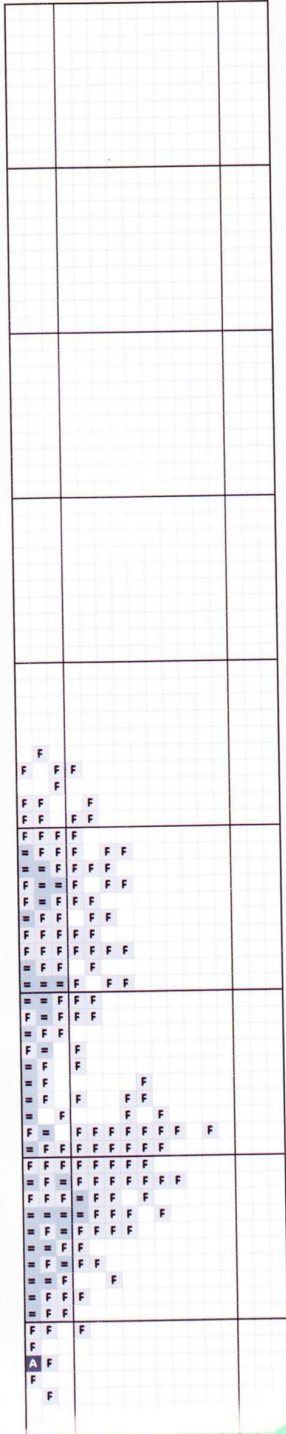
140

150



160

170 173



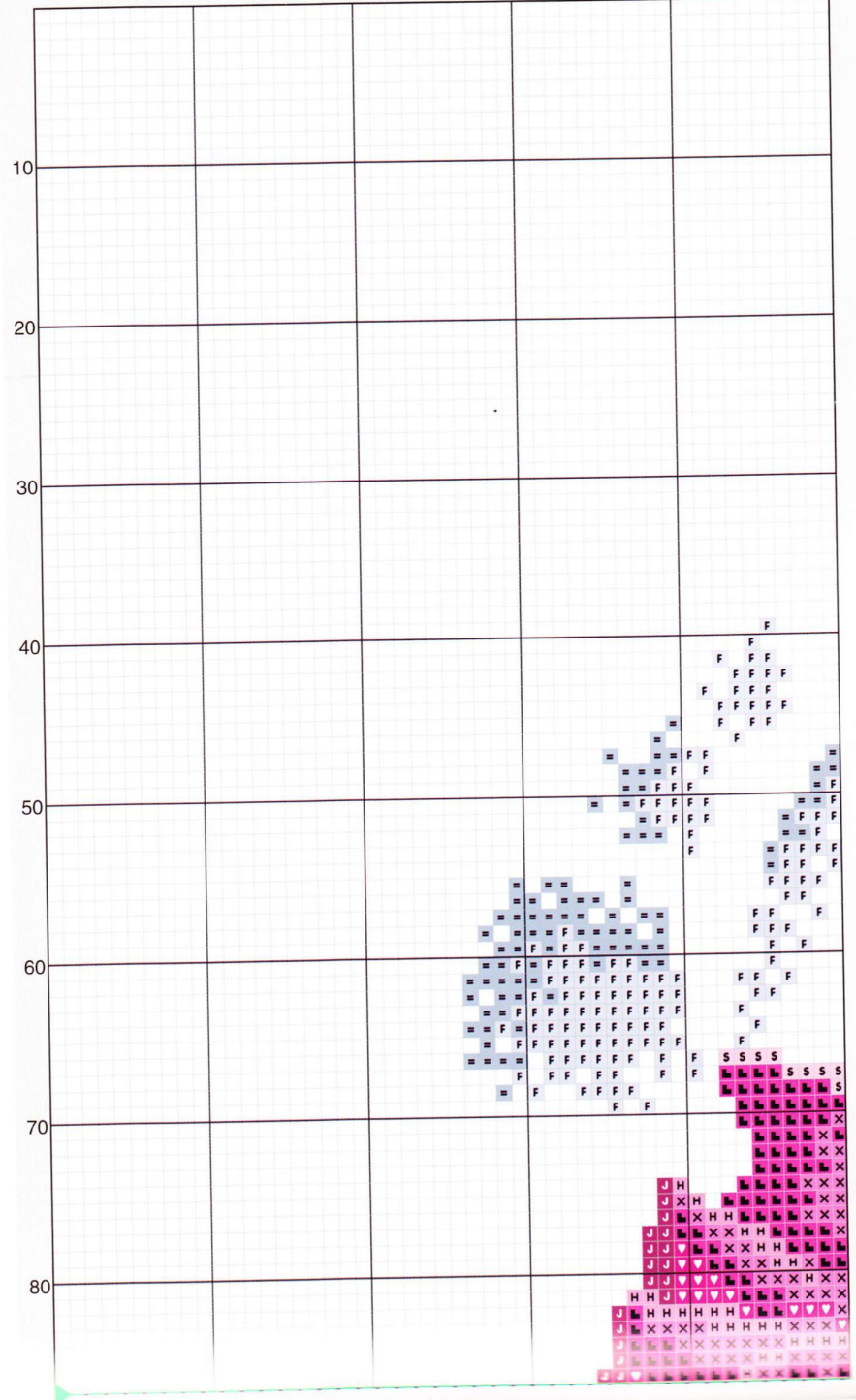
10

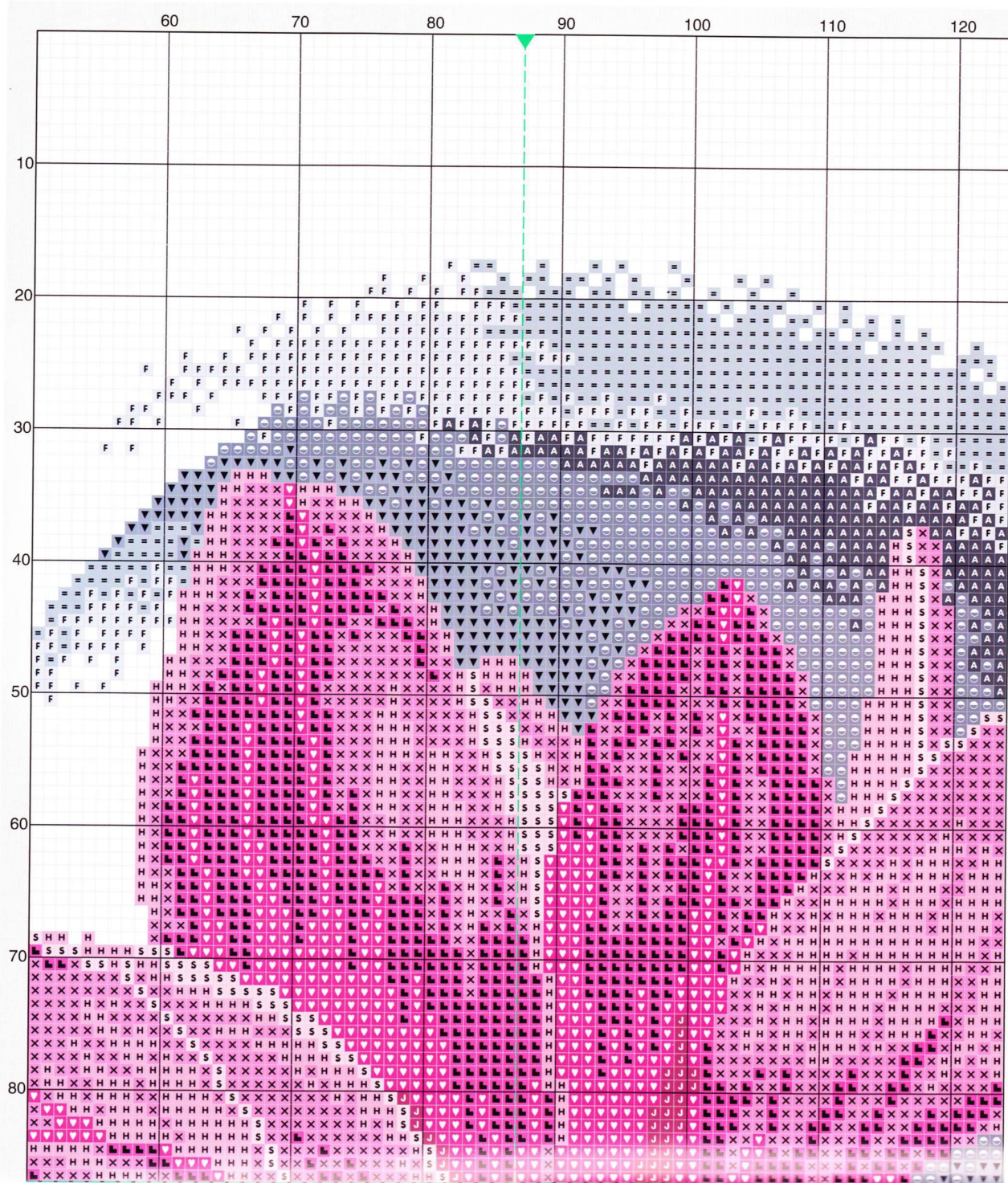
20

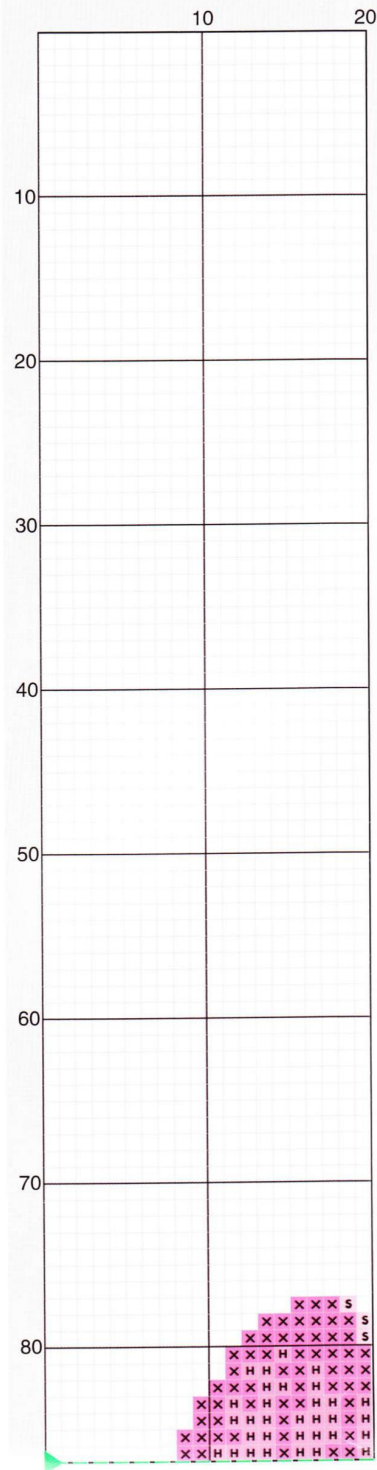
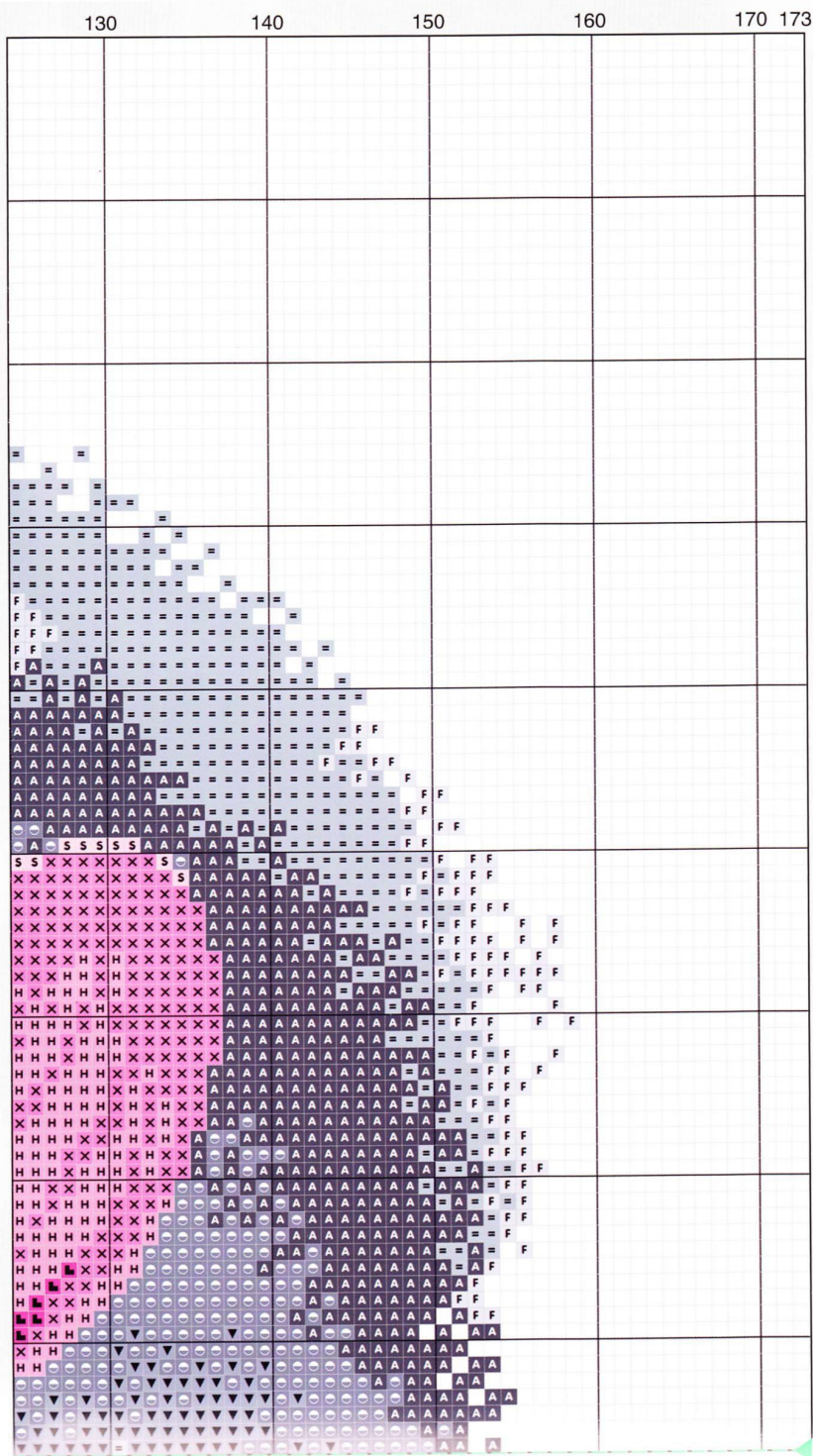
30

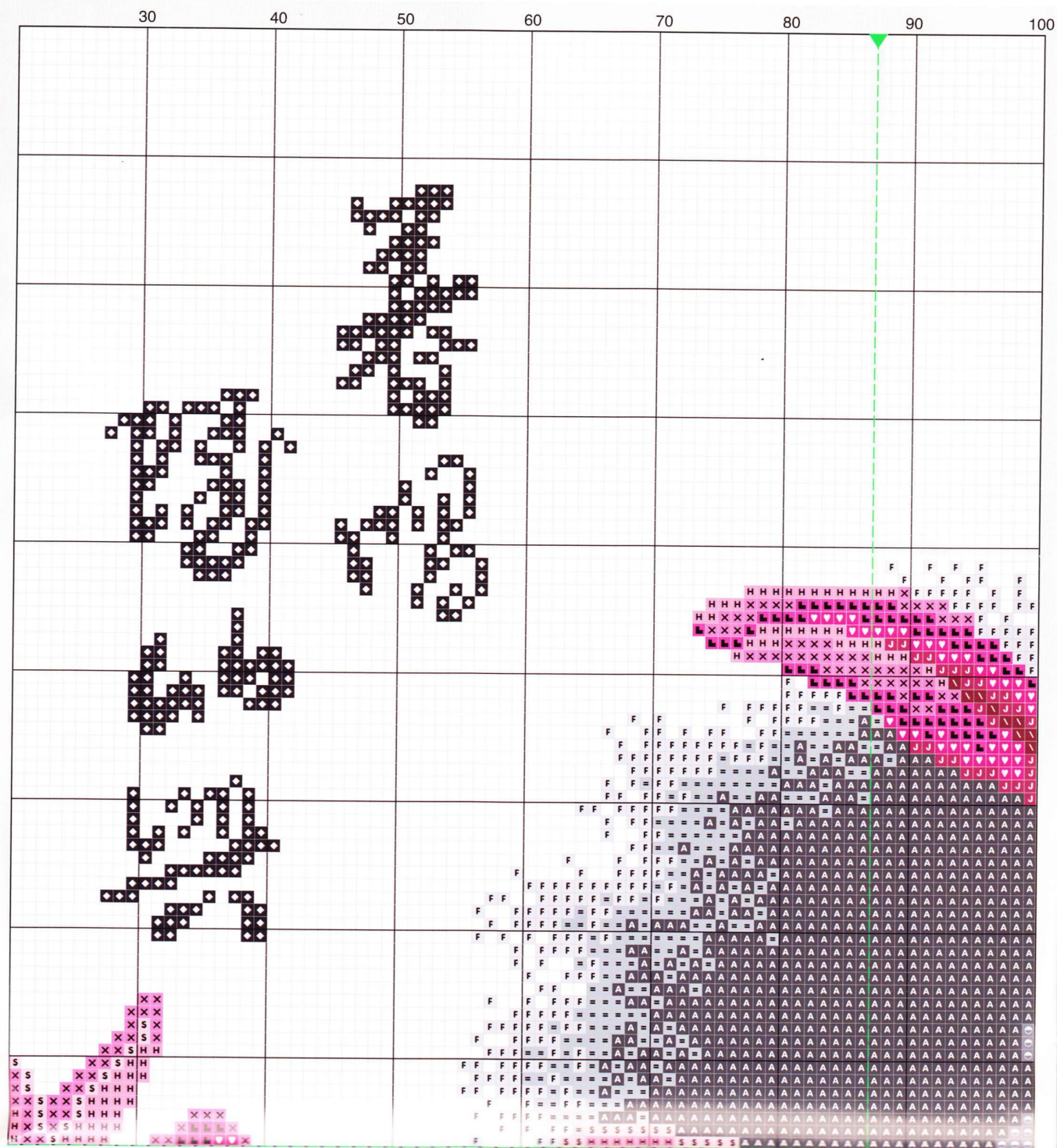
40

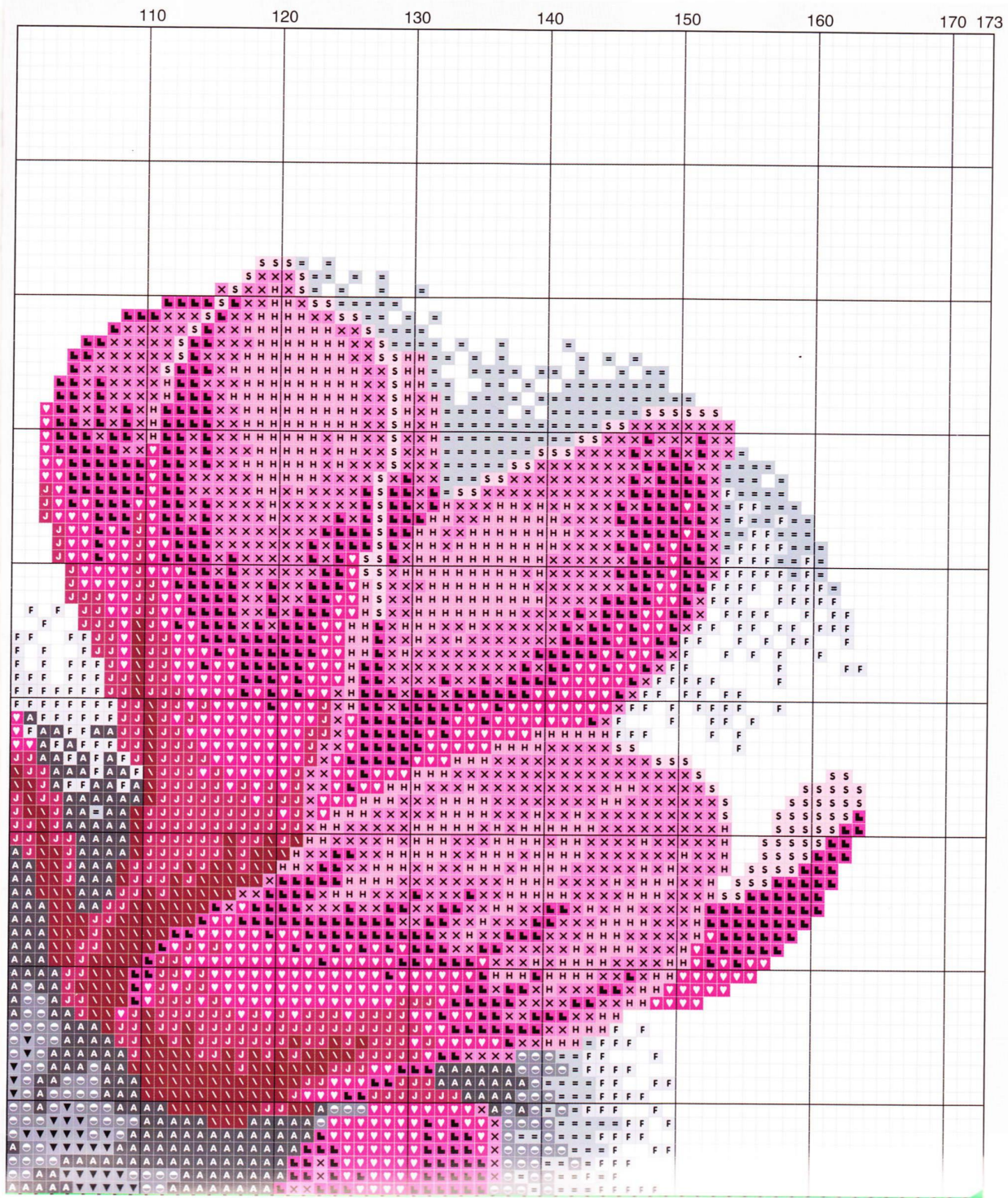
50

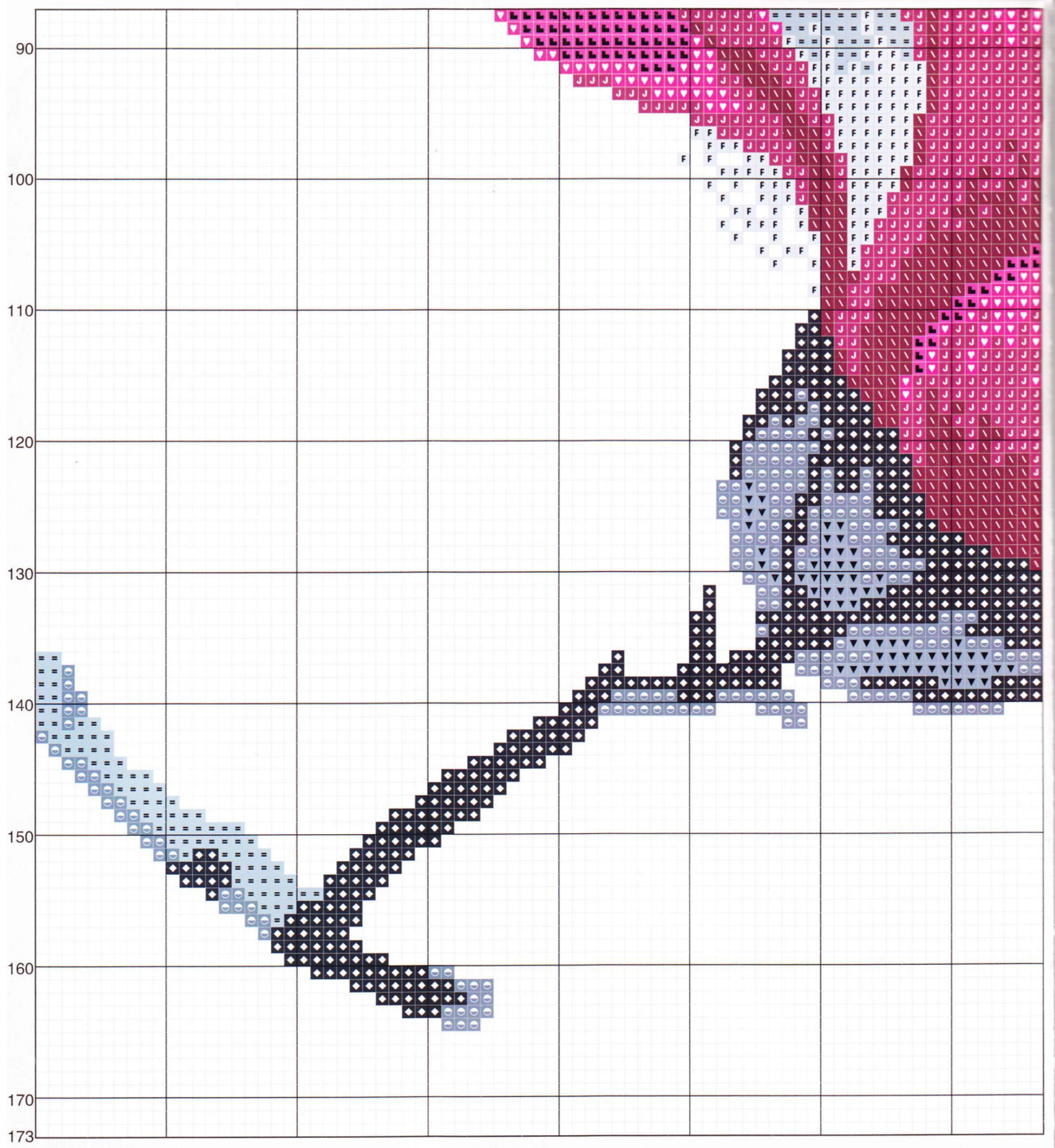


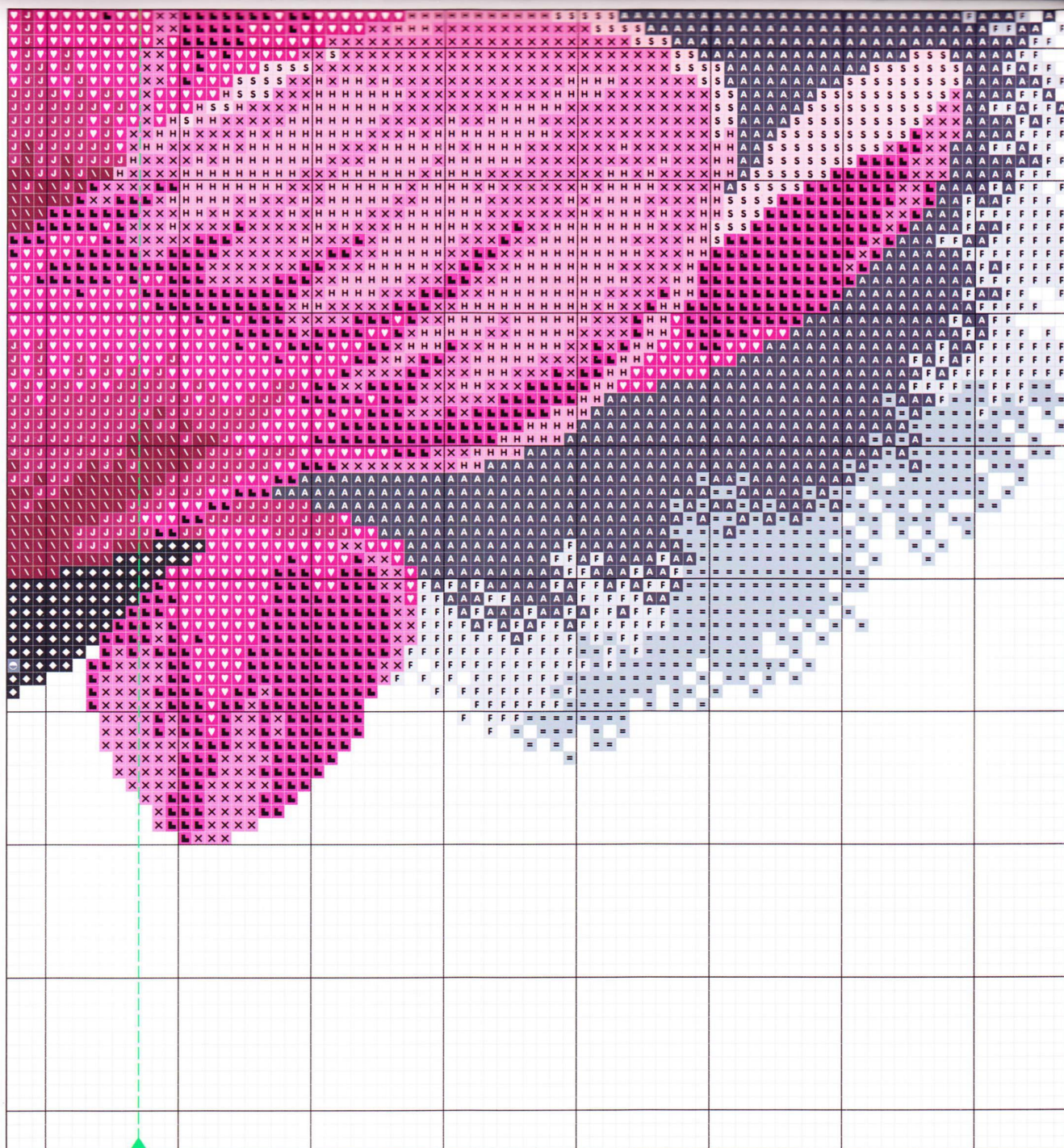












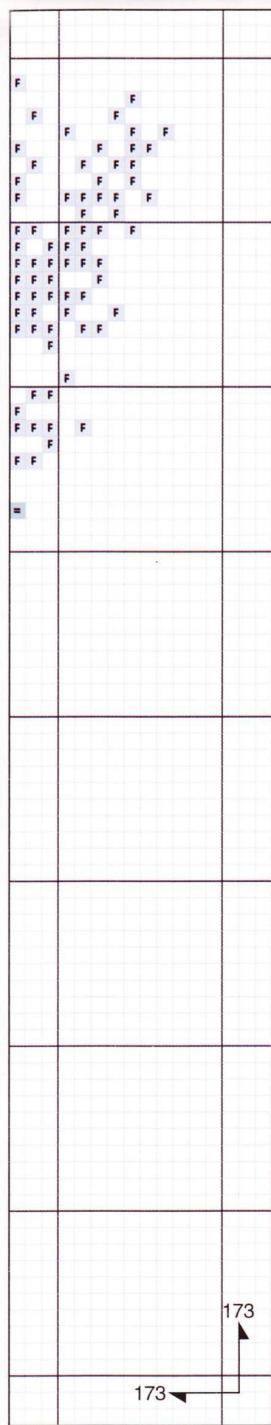


图1

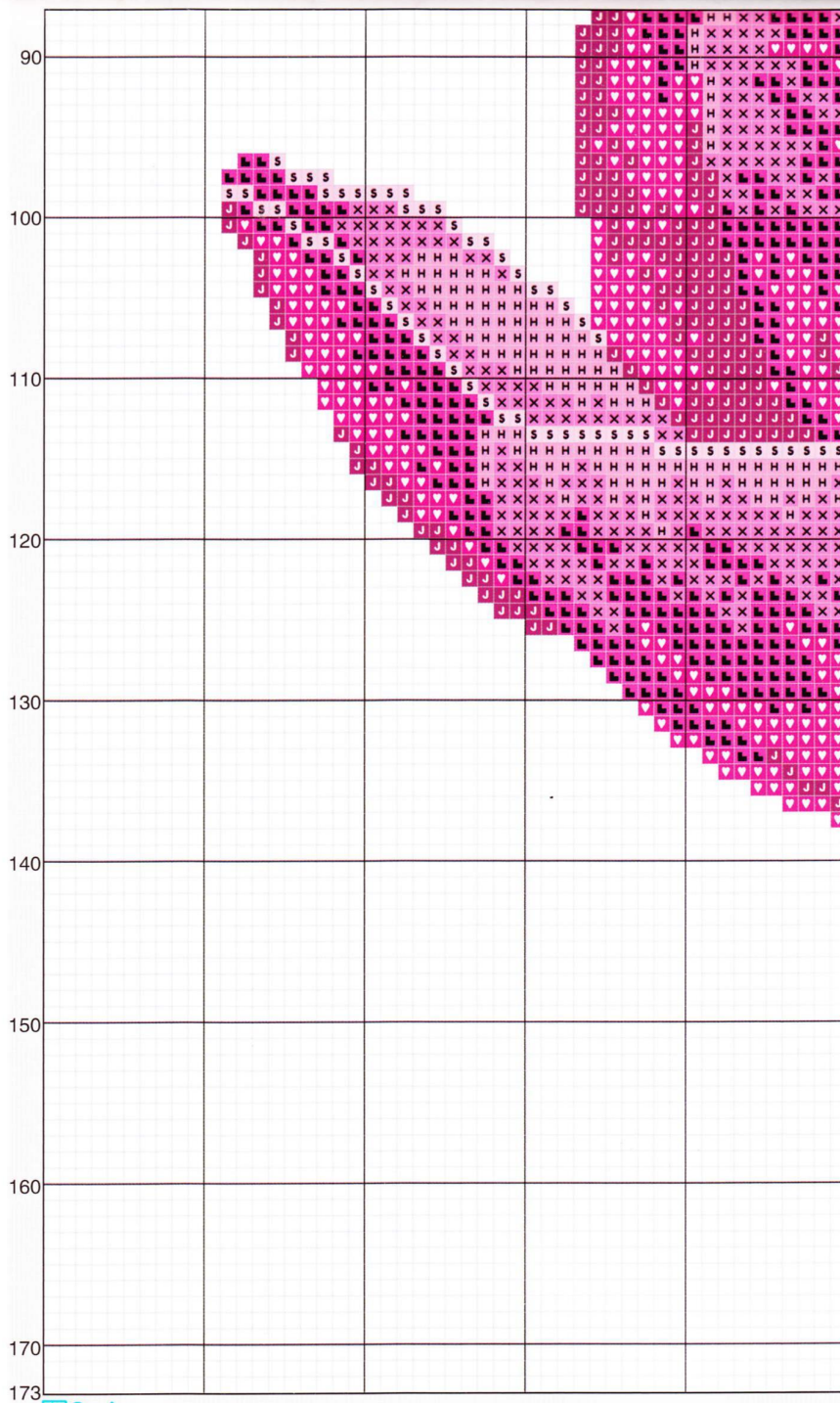
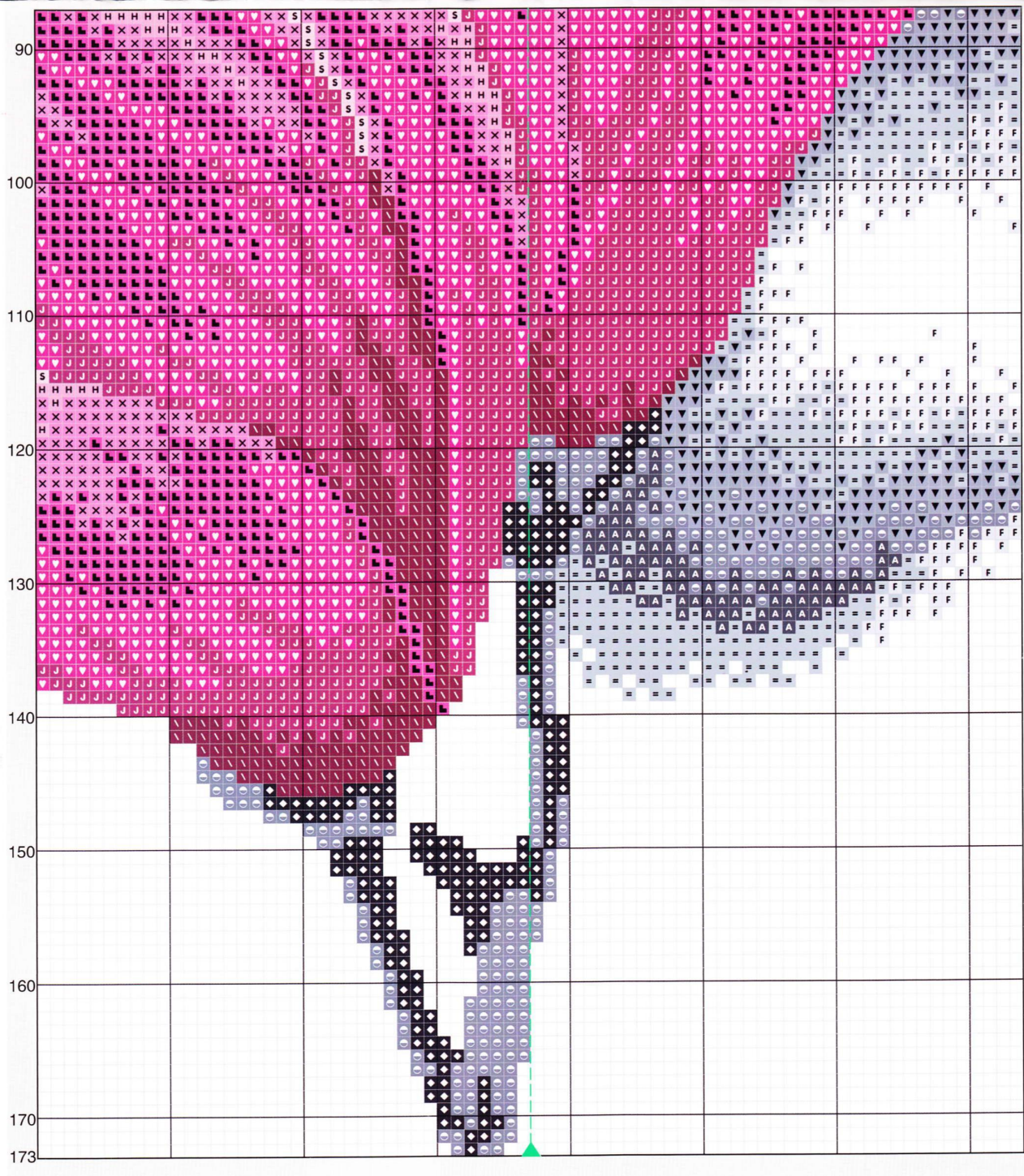


图2-A



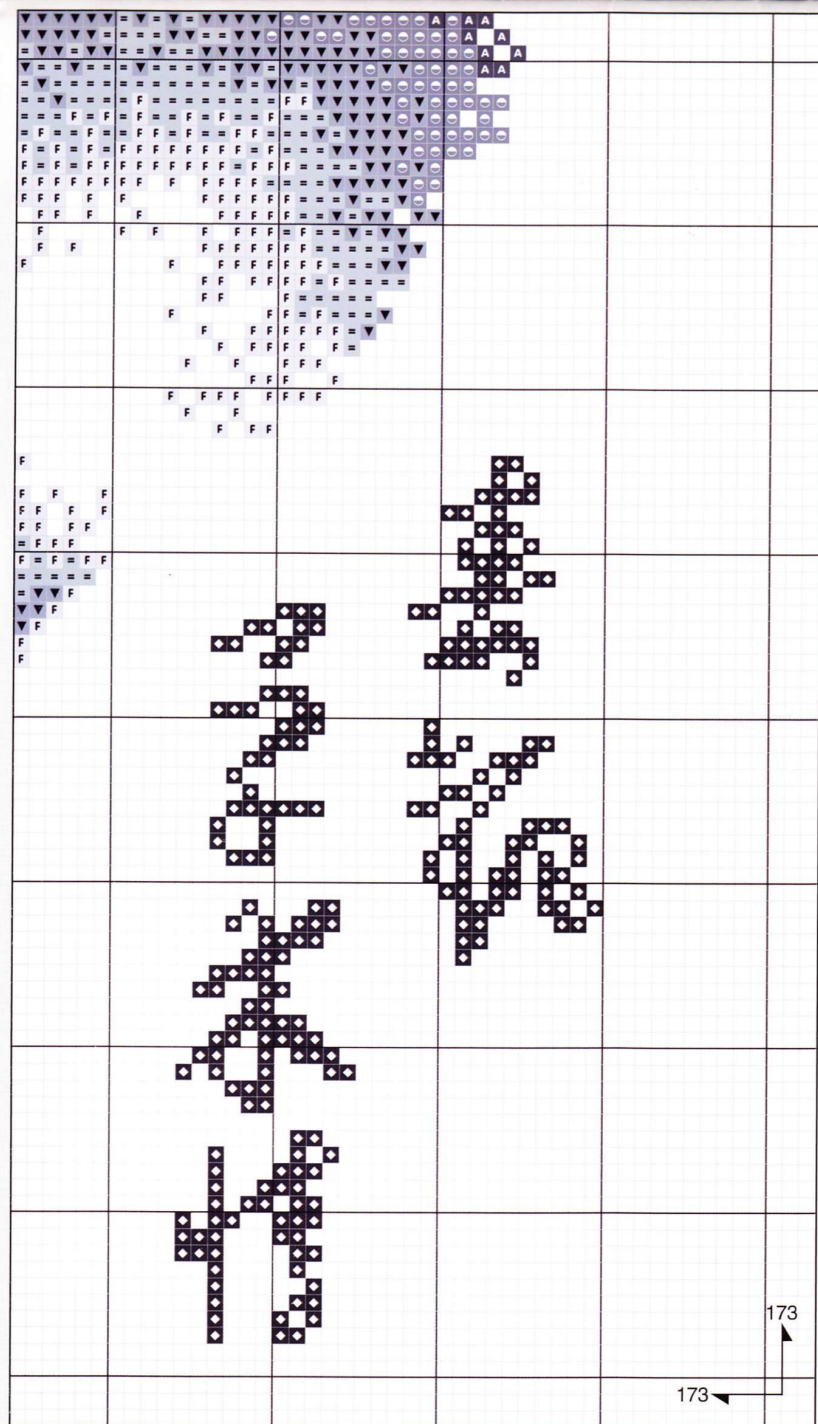
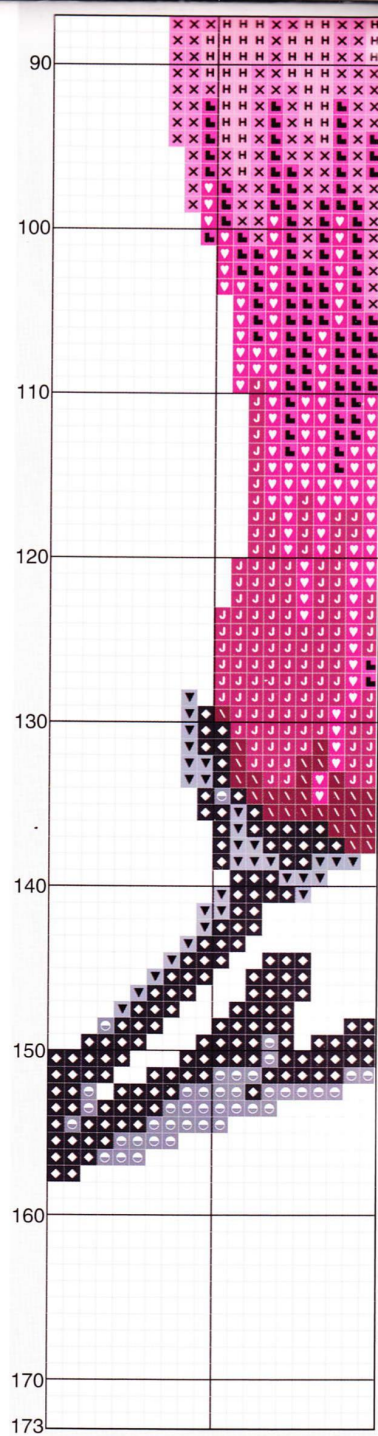
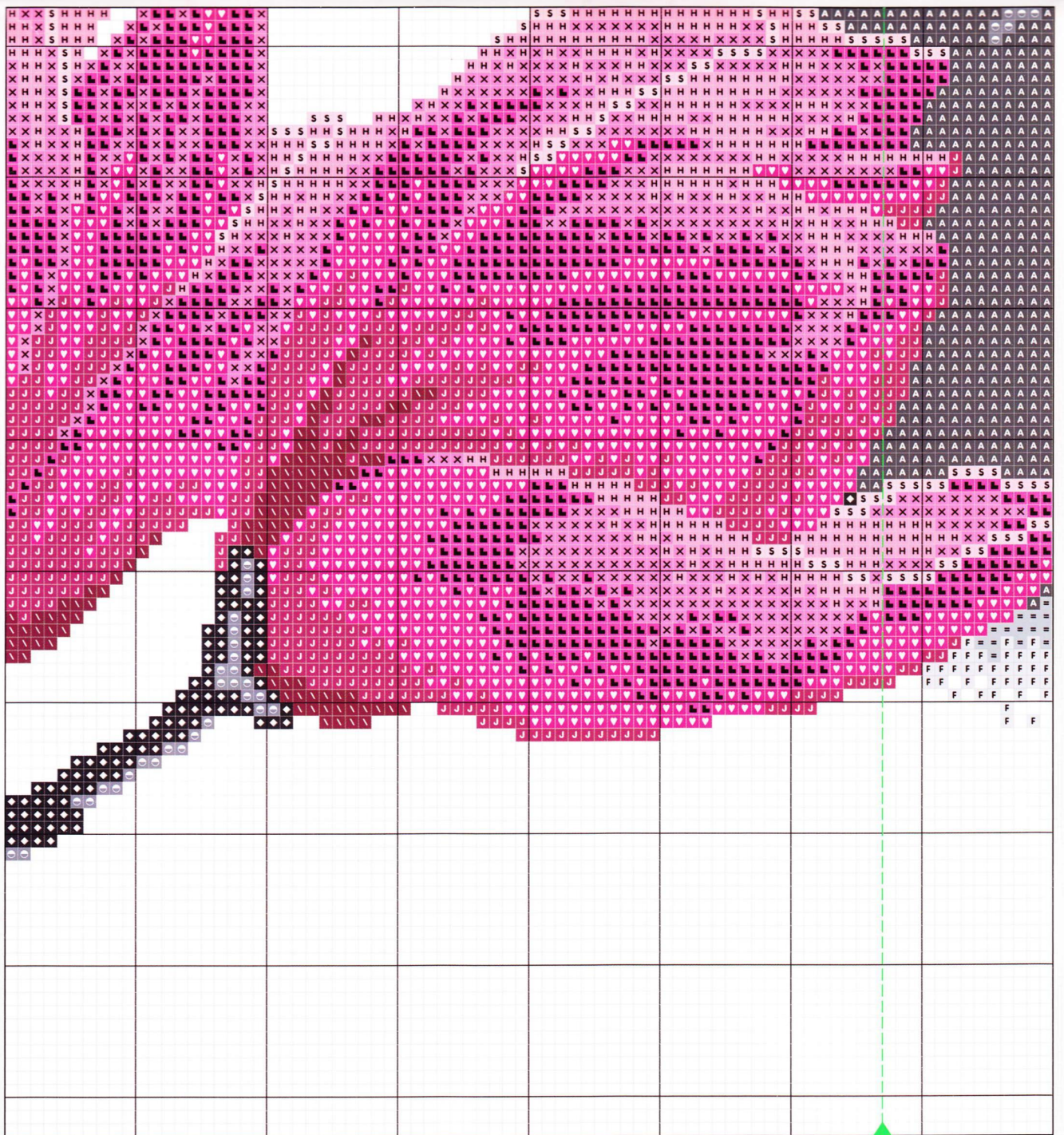
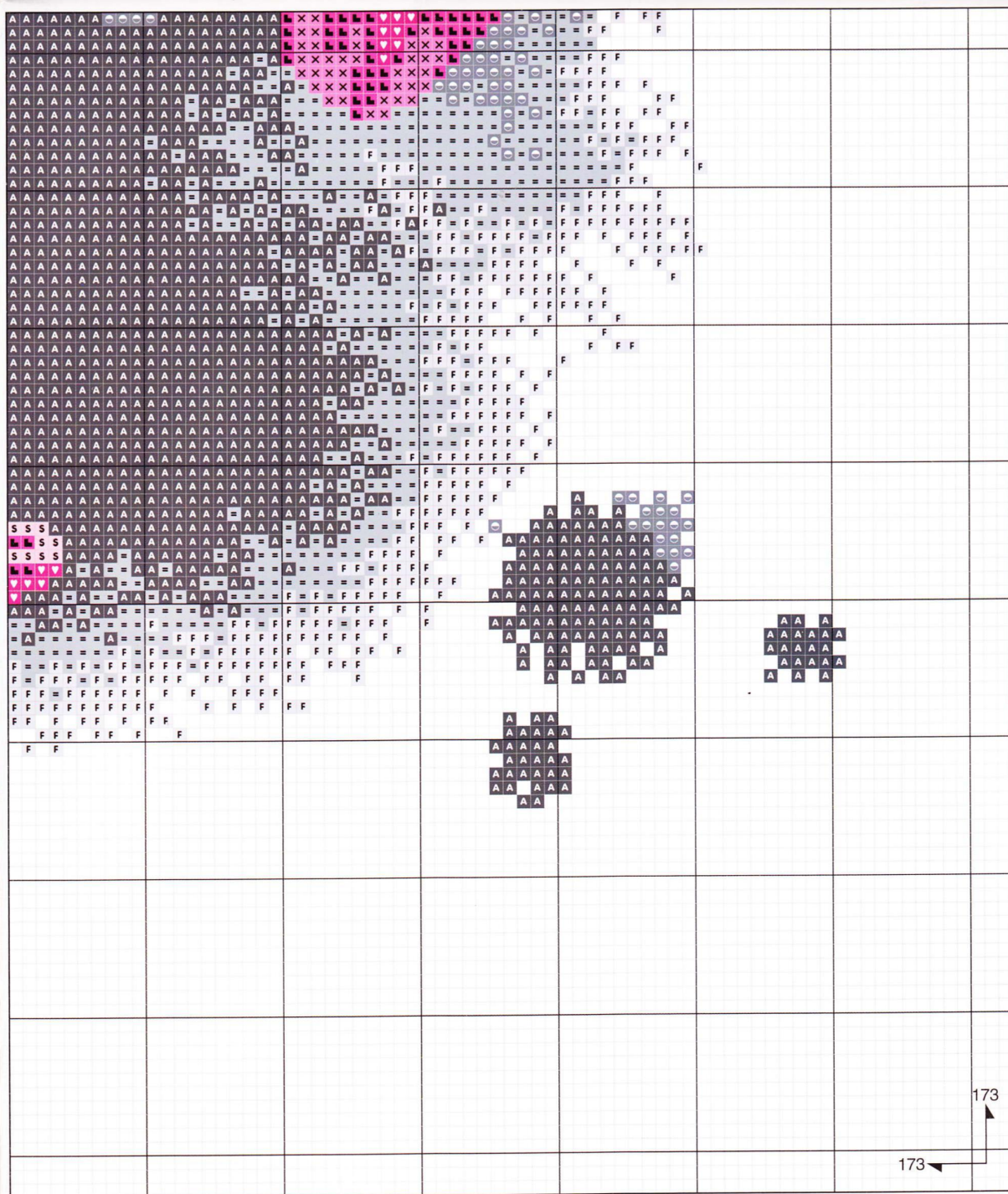


图2-B







173

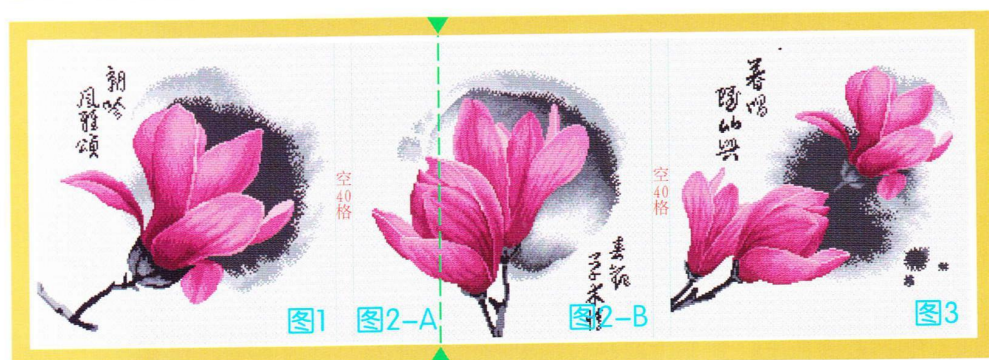
173

图3

DMC线号对照表

全针绣	线号	001	002	003	004	005	006	007
	符号	A	L	X	♥	=	F	H
	DMC	413	603	604	602	415	762	3716

全针绣	线号	008	009	010	011	012	013
	符号	J	◆	☾	\	S	▼
	DMC	600	310	414	498	963	318



绣图时请将图1、图2、图3之间绣布的距离各空为40格

【吹兰芬馥】 Cross Stitch

绣前请将绣布先左右上下对折，对折的交点就是绣布的中心点，并参照图纸的中心点开始画格子。

温馨提示

◎使用绣线绣图时，绣线的长度尽量不超过1米。
◎不同规格面料所用的绣线股数是不同的，
请按照面料规格及图纸说明合理使用绣线。

绣图格数 W: 519 × H: 173

<input type="checkbox"/> 9CT大格布	用6股线绣3股勾边6股线打法兰西结混合绣3股+3股。
<input type="checkbox"/> 11CT中格布	用3股线绣2股勾边4股线打法兰西结混合绣2股+2股。
<input type="checkbox"/> 14CT小格布	用2股线绣1股勾边2股线打法兰西结混合绣1股+1股。



本图纸均采用环保纸张和进口油墨印刷



AH国际设计机构
AH International Design Agent

www.aihdesign.com